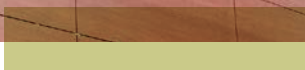


# Instructiegids

Richtlijnen voor bewerking  
en installatie





# Algemeen

## Over Rockpanel®

Sinds gebouwen bestaan, worden deze afgewerkt met een bekleding. Om ze te beschermen, te isoleren of om de levensduur te verlengen. En natuurlijk ook om ze een bepaalde uitstraling en individuele esthetiek te geven. Traditionele bouwmaterialen, zoals steen of hout, hebben vaak maar een van de bovenstaande eigenschappen die bepalend zijn voor een gevel. Het ideale gevelmateriaal moet al deze kwaliteiten hebben. Ontdek Rockpanel.

Rockpanel is onderdeel van de ROCKWOOL Group. Onze uit steenwol geperste gevelplaten voldoen dankzij hun unieke samenstelling aan de strenge brandveiligheidseisen in de bouw. Bovendien bieden ze een optimale bescherming voor mens en milieu. Een met Rockpanel beklede gevel combineert tal van eigenschappen: Hij gaat lang mee en is duurzaam, licht, eenvoudig te monteren en robuust.

Rockpanel plaatmateriaal is toepasbaar in nieuwbouw en renovatie:

- als gevelbekleding;
- rondom het dak: dakoverstek, gootafwerking, dakkapel, boeiboord of dakrand;
- in andere detailleringen: plafond, ingang, puivulling.

### Uitvoering

Het plaatmateriaal is verkrijgbaar in 4 verschillende uitvoeringen.

- **Durable:** Voor toepassing in gevels en dakranden.
- **Ply:** Plaat af fabriek voorzien van grondverf voor toepassingen om het dak.
- **Uni:** Ideaal voor kleine gevels en toepassingen rondom het dak. Dit product ligt bij veel dealers op voorraad.
- **FS-Xtra:** Plaatmateriaal in 9 mm dikte voor geveltoepassingen die, mits bevestigd op een aluminium- of staalconstructie, voldoen aan Europese brandklasse A2-s1, d0.

### Duurzaamheid

De milieuprestatie van Rockpanel producten zijn door een onafhankelijk instituut getoetst. Op basis van een uitgebreide levenscyclusanalyse zijn de producten erkend als een milieuverantwoord bouwproduct. Dit betekent dat de keuze voor Rockpanel gevelbekleding in een duurzaam bouwproject een verantwoorde keuze is.

### Eigenschappen

Lees op pagina 6 en 7 over alle voordelen die Rockpanel plaatmateriaal te bieden heeft. Een tabel met producteigenschappen en de technische goedkeuringen zijn terug te vinden vanaf pagina 60.

### Assortiment

Rockpanel plaatmateriaal is verkrijgbaar in uiteenlopende kleuren en designs. Zie pagina 54 voor het standaard assortiment.

- **Rockpanel Lines<sup>2</sup>:** Gevelstroken verkrijgbaar in 2 breedtes S en XL welke traditioneel (met schroeven of nagels) of innovatief (met clip) bevestigd kunnen worden.
- **Rockpanel Uni:** duidelijke vorm en lange levensduur. Rockpanel Uni past tijdloos bij elk budget.
- **Rockpanel Ply:** hét alternatief voor multiplex. Deze plaat wordt schilderklaar geleverd met grijze grondverf uit de houtverwerkende industrie.
- **Rockpanel Natural:** ongelakt plaatmateriaal dat onder invloed van de natuur verkleurt naar grijsbruin.
- **Rockpanel Woods:** voor een natuurlijke houttekening.
- **Rockpanel Stones:** gebruik de authentieke kracht van steen als thema voor visionaire gevels.
- **Rockpanel Colours:** een plaat die wordt geleverd in vrijwel elke gewenste RAL/NCS kleur.
- **Rockpanel Metallics:** gevelbekleding met een metallic toplaag voor een opvallend industrieel karakter.
- **Rockpanel Brilliant:** designs waarmee onbegrensde ontwerpvrijheid wordt geboden om een gebouw te laten opgaan in de omgeving of juist een krachtig accent te zetten.
- **Rockpanel Chameleon:** extravagant plaatmateriaal dat van kleur verandert afhankelijk van het perspectief.
- **Rockpanel Premium:** wanneer u bij de vormgeving en projectgrootte geen compromissen wilt sluiten. Creëer de gepaste geveltoepassingen - zonder beperkingen.

## Dat kan wel! Met Rockpanel plaatmateriaal



### Sterk maar toch flexibel? Dat kan wel!

Rockpanel plaatmateriaal combineert de voordelen van steen en hout in een product. Het is robuust als steen én het laat zich nog gemakkelijker verwerken dan hout. Een dakrand met een lichte ronding is geen enkel probleem.



### Detailleren op de bouwplaats? Dat kan wel!

Details kunnen snel en gemakkelijk worden afgewerkt. Detailleren, op maat zagen? Fluitje van 'n cent! Zijkanten afwerken om ze tegen vocht te beschermen? Niet nodig!



### Altijd in de passende kleur? Dat kan wel!

Met Rockpanel plaatmateriaal sluit de gevel, dakrand of dakkapel mooi aan bij de kozijnen of andere bouwdeelen. De platen zijn in RAL- en NCS kleuren leverbaar. Dakrand en schilderwerk allemaal in dezelfde kleur.



### Kleuren die mooi blijven? Dat kan wel!

Rockpanel plaatmateriaal is kleurecht en onderhoudsarm. Een keer per jaar reinigen met water is genoeg om het jarenlang mooi en fris te houden.



### Ongevoelig voor vocht? Dat kan wel!

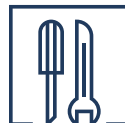
Zijkantbewerking ter bescherming tegen vocht is alleen bij ander plaatmateriaal of multiplexen nodig. Rockpanel producten zijn vochtongevoelig!



### Een echt lichtgewicht? Dat kan wel!

Rockpanel plaatmateriaal werkt sneller en gemakkelijker. Spaart tijd, geld en voorkomt rugklachten! De platen zijn een stuk lichter dan andere plaatmaterialen. Dat scheelt!

- Rockpanel Durable 6 mm platen: 6,3 kg/m<sup>2</sup>
- Rockpanel Durable 8 mm platen: 8,4 kg/m<sup>2</sup>



### Bewerken met standaard gereedschap? Dat kan wel!

Rockpanel platen laten zich verwerken met standaard gereedschappen. Handiger en veel sneller te bewerken dan andere plaatmaterialen. Gemakkelijk op maat zagen en zonder voorboren te bevestigen.



### Een hoekoplossing voor elk detail? Dat kan wel!

Voor elke hoek een geschikte oplossing. Met een hoekprofiel in dezelfde RAL kleur of eventueel met verf de kantjes aflakken. Voor de vakman is de uitdaging om verstek te zagen voor een puntgave hoekafwerking.



### Bevestigen met nagels? Dat kan wel!

Rockpanel plaatmateriaal kan op de bouwplaats met nagels worden bevestigd. Probeer dat maar eens met andere plaatmaterialen! De kleine nagelkopjes in RAL kleur zorgen voor een mooi eindresultaat.



### Naadloze bevestiging

De platen zetten nagenoeg niet uit en krimpen nauwelijks als gevolg van veranderingen in temperatuur of vochtigheid. Onder bepaalde voorwaarden kan het plaatmateriaal zelfs naadloos worden toegepast.



### Bevestiging zonder voorboren

Rockpanel plaatmateriaal kan op de bouwplaats worden geïnstalleerd zonder voorboren. Minder risico op fouten, netjes uitkomen op het regelwerk en op boorkosten besparen.

# (Ver)werken

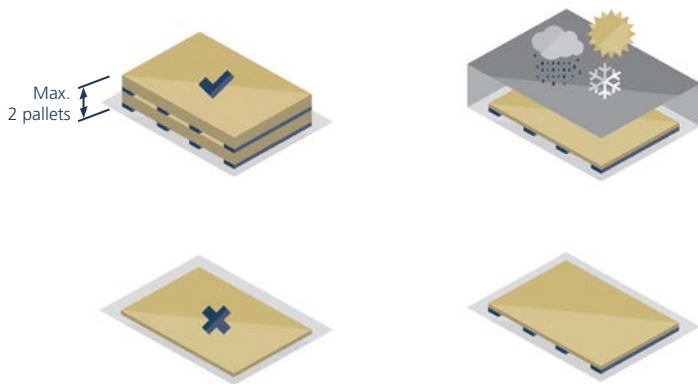
## Verpakking, transport en opslag

### Algemeen

- Rockpanel plaatmateriaal is een decoratief eindproduct.  
Behandel de platen met zorg;

### Opslag

- Sla het plaatmateriaal droog, vlak, vorstvrij en beschermd op;
- Leg de platen vlak en plaats de pallets op een vlakke ondergrond en bij voorkeur op PE-folie;
- Vermijd direct contact tussen vloer en plaatmateriaal;
- Stapel maximaal 2 pallets op elkaar;
- Vocht en lage nachttemperaturen kunnen tijdens de opslag meer invloed uitoefenen op het plaatmateriaal dan na de montage.  
Laat de panelen voor montage enige tijd uitdampen.



### Hanteren

- Til de platen één voor één van de stapel. Ze mogen niet schuiven en moeten recht op vervoerd worden.
- Leg steeds schuimvellen tussen de platen om de oppervlaktelaag te beschermen.



### Beschermfolie

- De meeste Rockpanel producten worden geleverd met een beschermende folie zodat ze in perfecte toestand bij u aankomen. De folie kunt u prima gebruiken voor het aanbrengen van markerings- en bevestigingspunten om het montageproces te vergemakkelijken.
- Wanneer moet u de film verwijderen:
  - na montage, bij handmatige bevestiging met nagels of mechanische bevestiging met schroeven
  - voor het prepareren van de plaat bij lijmbevestiging
  - voor montage met een nagelpistool

Belangrijk: Rockpanel Natural, Rockpanel Lines<sup>2</sup>, Rockpanel Metallics Aluminium White en Aluminium Grey en Rockpanel Ply worden zonder beschermfolie geleverd. Behandel deze platen dus extra voorzichtig.

## Bewerken

### Zagen

Voor het zagen van Rockpanel platen of het maken van uitsparingen in de plaat kan gebruik worden gemaakt van gereedschappen uit de houtverwerkende industrie. In het algemeen moet de plaat met de decoratieve zijde naar boven worden gezaagd. Bij het gebruik van een handcirkelzaag waarbij de voet over de bovenzijde van de plaat geleid, is het aan te raden de plaat met de decoratieve zijde naar beneden te zagen. Zorg hierbij wel voor een schone en vlakke ondergrond.

### Materiaal

- Handzaag, bijvoorbeeld hardpoint handzaag.
- Cirkelzaag, bijvoorbeeld een fijntandig Widia zaagblad (300 mm, 48 tanden).
- Decoupeerzaag, bijvoorbeeld een fijntandig metaalzaagblad of een zaagblad met wolframkorrels (korrelgrootte 50).

### Veiligheidsrichtlijnen

- Maak gebruik van een stofmasker type P2.
- Gebruik een standaard veiligheidsbril om de ogen te beschermen tegen stof.
- Doe handschoenen aan tijdens het zagen.

### Binnen zagen

- Maak gebruik van een stofreducerende zaaguitrusting in combinatie met een afzuigkap en werk in een goed geventileerde ruimte.

### Buiten zagen

- Positioneer de zaaginstallatie dusdanig dat de wind vrijkomend stof wegblaast.
- Maak indien mogelijk gebruik van een stofreducerende zaaguitrusting.

### Vorboren

- Het wordt aanbevolen om Rockpanel plaatmateriaal voor te boren. Voor schroefgaten kan voorgeboord worden met een HSS staalboor Ø 3,2 mm, nagelgaten kunnen worden voorgeboord met Ø 2,5 mm.
- Bij Vorboren t.b.v. popnagels in Rockpanel plaatmateriaal wordt een HSS staalboor geadviseerd Ø 5,2 mm voor vaste punten en een HSS Ø 8 mm voor de glijpunten.
- Rockpanel adviseert om voor te boren bij de bevestiging van Rockpanel Lines<sup>2</sup> 10 met platkopschroeven of handmatig met ringnagels.

### Kantafwerking niet nodig

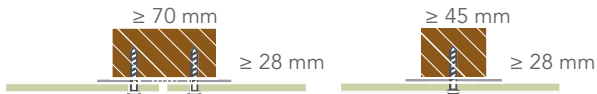
- Afwerking van de zaagkanten en randafwerking ter bescherming tegen vocht is bij Rockpanel plaatmateriaal niet nodig.
- Door de rand licht op te schuren met een reststrook Rockpanel plaatmateriaal ontstaat een vellingrandje.
- Om esthetische redenen kunnen de zijkanten worden afgelakt in dezelfde RAL/NCS kleur. Zonder afwerking zullen de zijkanten binnen enkele maanden verkleuren naar natuurlijk grijsbruin.

## Constructie opbouw

### Achterconstructie

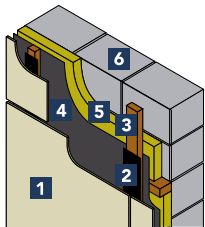
#### Hout

Het hout dat wordt toegepast voor de achterconstructie dient te zijn geconstrueerd overeenkomstig EN 1995-1-1:2004 en behandeld met een verduurzamingmiddel EN 351-1 en EN 460. Om vochtproblemen in de constructie te voorkomen dient voegband toegepast te worden. Verder moeten bij mechanische bevestiging van Rockpanel platen de latten ter plaatse van plaatnaden een breedte van tenminste 70 mm hebben en ter plaatse van de tussenondersteuning tenminste 45 mm; dikte minimaal 28 mm. Dit zijn standaard verkrijgbare afmetingen in de markt.

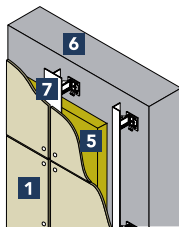


#### Aluminium

- Aluminium legering AW-6060 volgens EN 755-2:
  - $R_m/R_{p0,2}$  waarde is 170/140 voor het T6 profiel
  - $R_m/R_{p0,2}$  waarde is 195/150 voor het T66 profiel
- Minimale profieldikte 1,5 mm.



Houten achterconstructie



Aluminium achterconstructie

- 1 Rockpanel 8 mm
- 2 EPDM voegband
- 3 Houten regelwerk
- 4 Dampopen waterkerende folie (UV-bestendig)
- 5 Isolatie (bijvoorbeeld ROCKWOOL isolatie)
- 6 Binnenblad
- 7 Aluminium profiel

### Geventileerde constructies

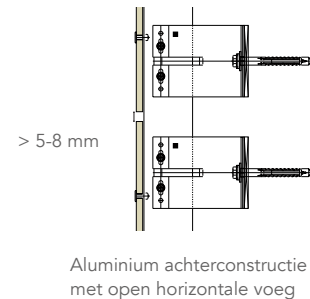
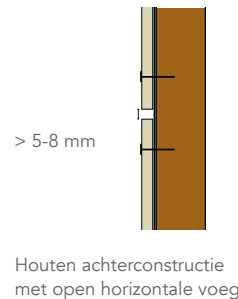
Bij dit type gevels wordt de buitengevel als een spouwmuur met een binnen- en buitenblad geconstrueerd, waardoor een geventileerde ruimte ontstaat tussen gevelbekleding en isolatie. Twee uitvoeringen zijn mogelijk: de open en gesloten uitvoering.

#### Open gevel

##### Horizontale voegen

Bij een open uitvoering van de constructie worden de horizontale voegen open uitgevoerd met een naad van minimaal 5 mm en maximaal 8 mm.

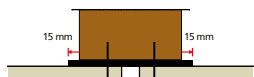
- Bij open voegen op een houten draagconstructie moet de constructie achter de verticale regels worden afgewerkt met een dampopen waterkerende folie, die niet capillair werkt en UV-bestendig is. De aanbevolen ruimte tussen Rockpanel plaatmateriaal en dampopen, waterkerende folie bedraagt tenminste 20 mm maar heeft in de praktijk meestal de dikte van het regelwerk (28 mm of 34 mm). Dit om regenwater af te kunnen voeren.
- Bij een aluminium draagconstructie adviseert Rockpanel een spouddiepte van tenminste 40 mm en maximaal 100 mm, waarbij de isolatie conform EN 13162 dient te zijn. Het isolatiemateriaal moet vochtbestendig zijn en niet degenereren door UV-straling.



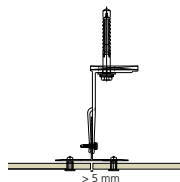
### Verticale voegen

De verticale voegen tussen de panelen zijn gesloten voor wind en regen maar tonen wel een montagevoeg. De panelen kunnen eventueel naadloos worden gemonteerd. Kijk op pagina 17 voor de voorwaarden en richtlijnen.

Voor de levensduur van het hout moeten de verticale latten zo goed mogelijk tegen regenwater worden beschermd. Dat kan met UV- en weersbestendige voegband (met uitzondering van Rockpanel Lines<sup>2</sup> 8 S en Lines<sup>2</sup> 8 XL) die aan beide zijden 15 mm breder is dan het regelwerk. Dit kan eventueel ook met een Rockpanel strook.



Houten achterconstructie, verticale voegoplossing

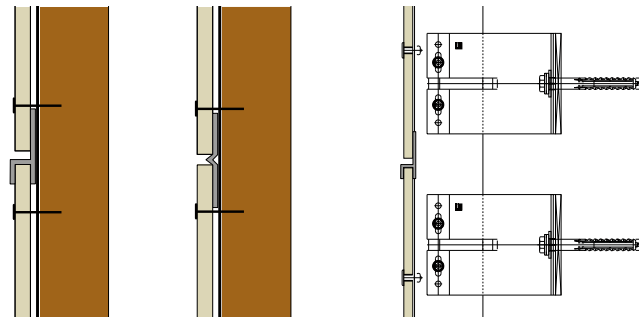


Aluminium achterconstructie, verticale voegoplossing

### Gesloten gevel

#### Horizontale voegen

Bij gesloten uitvoering van de gevelconstructie worden de horizontale voegen door een profiel gesloten, meestal met een stoeltjes- of neusprofiel (semi-gesloten). Regenwater wordt zo veel mogelijk aan de buitenzijde van de bekleding afgevoerd. De achterconstructie moet worden geventileerd met ventilatieopeningen van tenminste 5000 mm<sup>2</sup>/m aan de boven- en onderzijde van de bekleding. De aanbevolen spouwdiepte voor een geventileerde spouw is minimaal 20 mm, maar heeft in de praktijk meestal de dikte van het regelwerk.



Houten achterconstructie met gesloten en semi-gesloten horizontale voeg

Aluminium achterconstructie met gesloten horizontale voeg

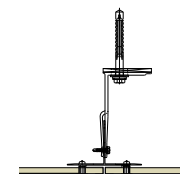
#### Verticale voegen

De verticale voegen tussen de panelen zijn gesloten voor wind en regen maar tonen wel een montagevoeg. De panelen kunnen eventueel naadloos worden gemonteerd. Kijk op pagina 17 voor de voorwaarden en richtlijnen.

Voor de levensduur van het hout moeten de verticale latten zo goed mogelijk tegen regenwater worden beschermd. Dat kan met UV- en weersbestendige voegband. Dit kan eventueel ook met een Rockpanel strook. Bij een gesloten voeg hoeft de voegband of de Rockpanel strook niet uit te steken.



Houten achterconstructie, verticale voegoplossing



Aluminium achterconstructie, verticale voegoplossing



### Ongeventileerde toepassingen

Door de unieke eigenschappen en dampopenheid van Rockpanel Colours (zonder ProtectPlus) en Rockpanel Uni kunnen deze producten in specifieke gevallen ongeventileerd worden toegepast. Bij de ongeventileerde toepassing, bijvoorbeeld als kozijnvulling en borstwering, hoeft geen gebruik te worden gemaakt van geventileerde glaslatten. Daarnaast is het niet nodig een ventilatieruimte te hanteren tussen de Rockpanel plaat en de isolatie. Hierdoor zijn de producten uitermate geschikt voor bepaalde renovatietoepassingen.

Voorwaarden ongeventileerd toepassen:

- binnenklimaat met een maximale dampdruk van 1320 Pa (normale woongebouwen en kantoren, geen zwembaden, drukkerijen, fabrieken etc.);
- de  $S_d$ -waarden van de materialen aan de binnenzijde van de constructie tot aan de isolatie, dienen opgeteld tenminste 10 meter te bedragen; deze waarde kan o.a. worden bereikt met een PE-folie van 0,15 mm dik en een gipsplaat;
- de  $S_d$ -waarden van de materialen aan de buitenzijde van de constructie tot aan de isolatie mogen niet meer bedragen dan 2,5 meter;
- de binnenzijde van de constructie dient luchtdicht te zijn zodat er geen warme lucht de constructie kan binnendringen;
- de aansluitingen van de platen onderling en tegen de constructie, dienen waterdicht te zijn, zodat er geen regenwater of reinigingswater achter de bekleding kan komen;
- in situaties waarbij de constructie zich volledig in een 'buitensituatie' bevindt en er geen sprake is van damptransport door de plaat, is het van belang dat alle aansluitingen waterdicht zijn;
- enkel Rockpanel Uni en Rockpanel Colours zonder ProtectPlus laag. De  $S_d$ -waarde van Rockpanel Uni en Rockpanel Colours is 1,8 m. Rockpanel Colours met de extra beschermlaag ProtectPlus is onvoldoende dampopen voor ongeventileerde toepassing ( $S_d$ -waarde 3,5 m).

Indien u er niet zeker van bent of de constructie aan alle voorwaarden voldoet, neem dan contact op met Rockpanel.

## Voegen en Paneelaansluitingen

### Algemeen

- Rockpanel plaatmateriaal is dimensiestabiel en zet nauwelijks uit en krimpt nagenoeg niet. Houd wel rekening met verschil in werking met andere bouwmaterialen in de constructie.
- Houd bij het detailleren van voegen rekening met paneel-, montage- en bouwtoelanties.
- Verwerk ter hoogte van de naden voegband op de achterconstructie voor bescherming van het achterhout tegen weersinvloeden.
- Bij paneelaansluitingen adviseert Rockpanel een naad van minimaal 5 mm zodat voldoende afwatering kan plaatsvinden.
- Zie paragraaf 'geventileerde constructies' op pagina 13 t/m 15 voor horizontale en verticale paneelaansluitingen.
- Zie paragraaf 'richtlijnen Rockpanel Lines<sup>2</sup>' op pagina 21 voor toepassing van Rockpanel Lines<sup>2</sup> gevelstroken.

### Voorwaarden en richtlijnen naadloos monteren

Rockpanel producten blijven vormvast onder alle weersomstandigheden en bij plotselinge temperatuursveranderingen. Hierdoor kunnen zij onder bepaalde voorwaarden naadloos worden toegepast:

- Alleen voor toepassingen rondom het dak zoals gootafwerking, boeiboorden en dakranden.
- Tot maximaal 15 meter lengte.
- Alleen op een houten regelwerk met verticale latten waarbij geen werking van de achterconstructie kan optreden.
- Het houten regelwerk is beschermd middels een weerbestendige band op de plaats van de naden en voegen.
- Dilatatievoegen in de constructie van het gebouw dienen ook toegepast te worden in de constructie.
- Enkel toepasbaar met lichte kleuren.

### Hoekoplossingen

Afwerking van de randen is uitsluitend te overwegen vanuit esthetisch oogpunt. Voor een fraaie afwerking van de hoeken van de constructie biedt Rockpanel de volgende mogelijkheden.

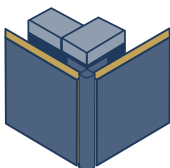
#### Montagevoeg op de hoek met natuurlijk grijsbruine randen

Zonder enige vorm van afwerking van de zijanten verkleurt het basismateriaal naar grijsbruin onder invloed van UV.



#### Hoekprofielen in RAL kleur

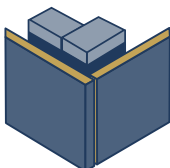
Een hoekoplossing met behulp van een hoekprofiel in RAL kleur zorgt voor een perfecte afwerking.



Kijk op pagina 56 en 57 voor een volledig overzicht van alle profielen.

#### Kantenlak

De afwerking van de zijkanten met behulp van dezelfde kleur lak behoort ook tot de mogelijkheden.



#### Verstek

Een uitdaging voor de absolute vakman is een materiaaleigen hoekoplossing door de platen in verstek te zagen.



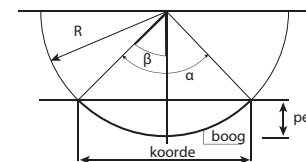
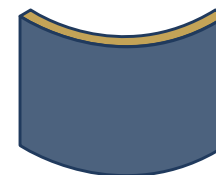
**Let op:** de minimale plaatdikte voor deze oplossing is 8 mm.

### Platen buigen

Standaard Rockpanel platen kunnen eenvoudig licht gebogen worden toegepast op de bouwplaats.

#### Rockpanel Colours, Woods, Metallics, Brilliant, Chameleon, Stones

Plaatdikte (mm)	6	8
Plaatlengte (Boog, mm)	3050	3050
Buigstraal R minimaal (mm)	1900	2500
Hoek $\alpha$	91,97°	69,9°
Koorde (mm)	2733	2864
Peil (mm)	580	451
Regelwerk h.o.h (mm)	300	400
Bevestigingsafstand h.o.h. (mm)*	250	300



\* Voor bebouwde en onbebouwde omgeving.  
Gebouwhoogte  $\leq 10$  meter

## Bevestigingsmiddelen

### Schroeven

Rockpanel plaatmateriaal kan worden bevestigd met schroeven. Bij bevestiging op een houten regelwerk met behulp van Rockpanel schroeven adviseren wij de platen voor te boren.



Schroefkop  
Ø 9,6 mm



Nagelkop  
Ø 6,0 mm

### Nagelen

Nagelen kan handmatig of met een luchtdrukhamer.

### Handmatig

Voor een optimaal eindresultaat adviseert Rockpanel de platen op de juiste afstanden voor te boren met een diameter van Ø 2,5 mm. Voor het inslaan van nagels adviseert Rockpanel een hamer met nylon of rubber slagvlak.

### Luchtdrukhamer

Zorg ervoor dat het type luchtdrukhamer geschikt is voor de gekozen nagel (bijv. de Max Coil Nailer 450). Zorg voor de juiste werkdruk: compressor ca. 10 bar en slang naar luchtdrukhamer ca. 7 bar. Druk de luchtdrukhamer stevig en onder een hoek van 90° op de plaat, om zodoende dubbelslagen te voorkomen. Test de inslagdiepte vooraf op een Rockpanel proefstuk. Nagels die onvoldoende diep zijn ingeslagen kunnen handmatig worden bijgenageld.

### Blindklinknagels

De Rockpanel platen kunnen met aluminium blindklinknagels op een aluminium achterconstructie worden bevestigd. Bij bevestiging met blindklinknagels op een metalen regelwerk wordt (voor)boren met een HSS boor geadviseerd.

### Bevestiging Rockpanel Lines<sup>2</sup> gevelstroken

De Lines<sup>2</sup> 10 mm gevelstroken kunnen op de gekende traditionele manier, met ringnagels of platkop schroeven worden bevestigd. Daarnaast kan Lines<sup>2</sup> 8 mm ook op een innovatieve wijze worden bevestigd met de nieuwe gepatenteerde bevestigingsclip. Beide bevestigingsmethoden zijn toepasbaar voor zowel de Lines<sup>2</sup> S als de Lines<sup>2</sup> XL.

### Traditionele bevestiging Lines<sup>2</sup> 10

De Lines<sup>2</sup> 10 gevelstroken worden onzichtbaar bevestigd met ringnagels of platkopschroeven. Dit zorgt voor een traditioneel groeoeffect.

### Innovatieve bevestiging Lines<sup>2</sup> 8

Voor een innovatieve installatie van de Lines<sup>2</sup> 8 ontwikkelde Rockpanel een gepatenteerde clip die de plaatsing niet alleen eenvoudiger, maar ook veiliger maakt. De nieuwe clip zorgt ervoor dat de achterconstructie optimaal wordt geventileerd, waardoor er geen vochtopleiding kan plaatsvinden en de constructie extra duurzaam wordt.

### Lijmen

In samenwerking met Rockpanel heeft Bostik een Europees gecertificeerd lijmsysteem ontwikkeld dat voldoet aan de Europese goedkeuring van Rockpanel en bovendien een brandveilige oplossing is.

### EasyFix

Snel en duurzaam potdekselen van Rockpanel plaatmateriaal (8 mm dikte) kan op een houten achterconstructie met de speciaal ontwikkelde EasyFix clip. Dit biedt een onzichtbare bevestiging van ons plaatmateriaal.



EasyFix clip

## Bevestiging

Voor een correcte bevestiging biedt Rockpanel diverse oplossingen, namelijk nagels, schroeven en een brandveilig lijmsysteem. Al deze bevestigingsmiddelen zijn grondig getest voor toepassingen in combinatie met ons plaatmateriaal en geschikt bevonden.

Indien u gebruik wilt maken van andere bevestigingsmiddelen dan die uit het Rockpanel assortiment, verzeker u er dan altijd van dat deze geschikt zijn en dat de specificaties voldoen aan de eisen voor de toepassing in combinatie met Rockpanel plaatmateriaal. Het werken met bevestigingsmiddelen van andere leveranciers valt onder de verantwoordelijkheid, technische goedkeuring en garantie van de betreffende leverancier.

### Bevestiging Rockpanel platen

#### Mechanisch op hout

- Rockpanel ringnagels (RVS materiaal nummer 1.4401 of 1.4578) 2,7/2,9 x 32 mm (plat kop).
- Rockpanel ringnagels (RVS materiaal nummer 1.4401 of 1.4578) 2,1/2,3 x 27 mm (plat kop) voor het bevestigen van Rockpanel Lines<sup>2</sup> 10 mm.
- RVS platkop schroeven 3,5 x 30 mm en een kop-diameter Ø 6,6 mm voor een bevestiging van Rockpanel Lines<sup>2</sup> 10 mm. De veer, ten behoeve van de schroefbevestiging, moet worden voorgeboord met een staalboor Ø 2,5 mm voor het vaste punt en Ø 3,5 mm voor het glijdende punt. Het gat voor de platkop schroefkop moet met een soevereinboor worden verzonken. De bovenzijde van de schroefkop moet gelijk zijn met het oppervlak van de veer. Vermijd spanningen in de veerbevestiging door schroeven 'aan' te draaien en niet 'muurvast' te zetten.
- Rockpanel Torx-schroeven (RVS materiaal nummer 1.4401 of 1.4578); 4,5 x 35 mm. Deze schroeven met een kleine kopmiddellijn kunnen ook voorzien worden van een coating in RAL kleur.



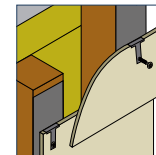
Ringnagels



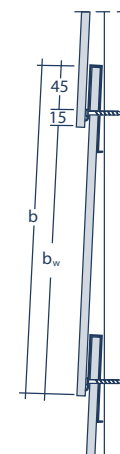
Torx-schroeven

#### Potdekselen met EasyFix

De EasyFix clip is speciaal ontwikkeld voor het potdekselen van Rockpanel plaatmateriaal met een onzichtbare bevestiging. De clip zorgt voor een eenvoudige en spanningsvrije montage van de stroken waarbij de juiste randafstand voor de schroeven wordt aangehouden.



EasyFix



#### Afmetingen Rockpanel stroken\*

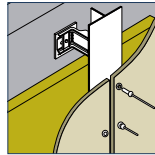
Bruto hoogte (b)	285 - 340 mm*
Werkhoogte (b <sub>w</sub> )	b - 60 mm

\* De kleinste afmeting in de tabel betreft de minimum hoogte en de grootste afmeting in de kolom betreft de maximum hoogte.

### Mechanisch op aluminium

Aluminium popnagels met vlakke kop  $\varnothing$  14 mm van het type AP14-50180-S, bestaande uit:

- materiaal EN AW-5019 (conform EN 755-2) en
- materiaal nummer nagel 1.4541 (conform EN 10088)



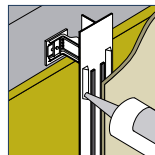
Mechanisch op aluminium

Bij de bevestiging van Rockpanel plaatmateriaal op een aluminium achterconstructie moeten vaste en glijdende bevestigingspunten worden gehanteerd. Bij Rockpanel Durable kunnen vaste punten worden vorgeboord met  $\varnothing$  5,2 mm en glijdende bevestigingspunten moeten met  $\varnothing$  8 mm worden vorgeboord. De glijdende bevestiging moet worden aangetrokken met een riveteertang met opzetstuk zodat de bevestiging goed kan bewegen.

Voor meer popnagels en stalen achterconstructie zie DoP's.

### Verlijmen

In samenwerking met Rockpanel heeft Bostik een Europees gecertificeerd lijmsysteem ontwikkeld dat voldoet aan de Europese goedkeuring van Rockpanel en bovendien een brandveilige oplossing is. Indien u gebruik wilt maken van andere lijmsystemen, controleer dan altijd dat het gekozen systeem voldoet aan de eisen voor toepassing in combinatie met Rockpanel plaatmateriaal. Het werken met andere lijmsystemen valt onder de verantwoordelijkheid, technische goedkeuring en garantie van de betreffende leverancier.



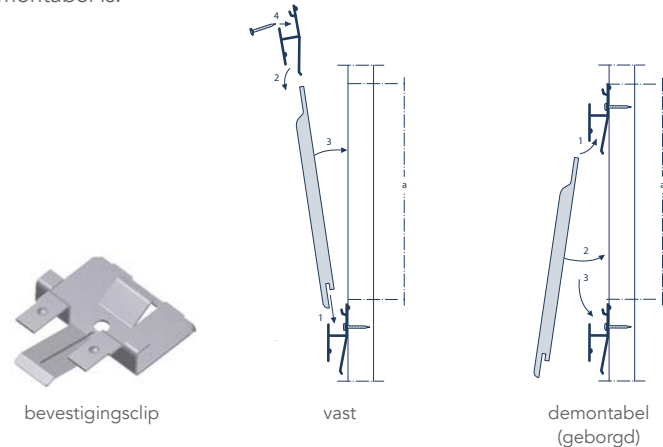
Verlijmen

**Let op:** de kwaliteit van de lijmverbinding wordt mede bepaald door de weersomstandigheden tijdens het verlijmen van Rockpanel plaatmateriaal. Voor meer informatie over het aanbrengen verwijzen wij naar de lijmleverancier.

## Bevestiging Rockpanel Lines<sup>2</sup> gevelstroken

### Demontabele montage op hout - Lines<sup>2</sup> 8 (met clip)

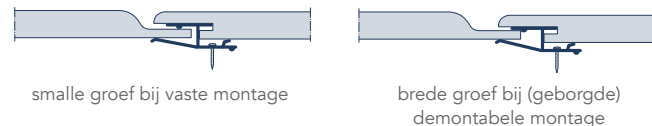
Met de innovatieve gepatenteerde RVS clip kan worden gekozen tussen een vaste en (geborgde) demontabele bevestiging van de Lines<sup>2</sup> S 8 en Lines<sup>2</sup> XL 8 planchetten. Bij de demontabele bevestiging wordt de gevelstrook simpelweg in de clip geschoven waarbij ieder paneel afzonderlijk demontabel is.



### Clipafstand (a)

Type	Vast	Demontabele montage (geborgd)
Rockpanel Lines <sup>2</sup> S 8	151 mm	156 mm
Rockpanel Lines <sup>2</sup> XL 8	282 mm	287 mm

Afhankelijk van de gehanteerde clipafstand is er sprake van een vaste of demontabele bevestiging van de Lines<sup>2</sup> S 8 en Lines<sup>2</sup> XL 8. Hierdoor kan worden gevarieerd met de werkende plaatbreedte van 151 - 156 mm voor de Lines<sup>2</sup> S 8 en van 282 - 287 mm voor de Lines<sup>2</sup> XL 8.



smalle groef bij vaste montage

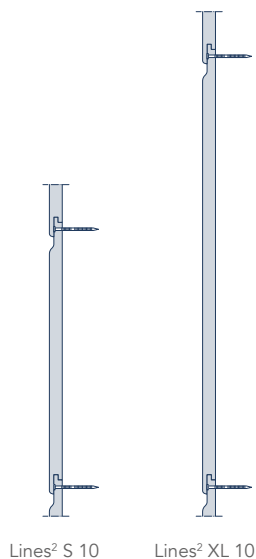
brede groef bij (geborgde) demontabele montage

Bij een demontabele bevestiging met Rockpanel Lines<sup>2</sup> 8 bestaat de mogelijkheid de gevelstroken te borgen, zowel horizontaal als verticaal. Ook bij borging kunnen de gevelstroken individueel worden vervangen. Bij de horizontale borging wordt automatisch een kleine voeg gecreëerd.

### Traditionele montage op hout - Lines<sup>2</sup> 10

De Lines<sup>2</sup> 10 gevelstroken worden onzichtbaar bevestigd met ringnagels of platkopschroeven. Deze variant van overhangende gevelstrook zorgt voor een fraai traditioneel groeffect.

Type	Plaatbreedte	Werkende breedte
Rockpanel Lines <sup>2</sup> S 10	164 mm	146 mm
Rockpanel Lines <sup>2</sup> XL 10	295 mm	277 mm

Lines<sup>2</sup> S 10Lines<sup>2</sup> XL 10

### Algemene richtlijnen Rockpanel Lines<sup>2</sup>

Bij horizontale toepassing van Rockpanel Lines<sup>2</sup> worden de horizontale naden automatisch afgedekt door de bovenliggende strook en is geen additionele afwerking van de naad nodig.

Op het verticaal regelwerk dient bij Rockpanel Lines<sup>2</sup> 10 weersbestendig voegband te worden aangebracht ter bescherming van het regelwerk. Bij toepassing van de Rockpanel clip bij Rockpanel Lines<sup>2</sup> 8 is dit niet noodzakelijk. Wij adviseren om een voegbreedte van minimaal 3 mm aan te houden tussen de panelen.

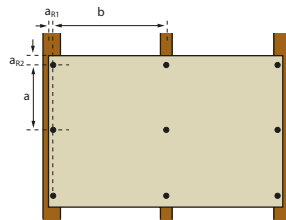
Het hout dat wordt toegepast voor de latten en/of het stijl- en regelwerk dient te voldoen aan EN 335 waarbij het hout verduurzaamd is.

## Bevestigingsafstanden

In de paragraaf 'maximale bevestigingsafstanden' volgens goedkeuring staan de maximaal toegestane afstanden van de bevestigingsmiddelen op verticale houten latten of aluminium profielen. Voor specifieke toepassingen moeten de achterconstructie en de bevestigingsafstanden altijd nader worden uitgewerkt op basis van de actuele projectgegevens, de gekozen Rockpanel producten en de rekenwaarden van de sterkte van de paneelverbindingen.

### Maximale bevestigingsafstanden volgens goedkeuring

In onderstaande tabel zijn de maximale bevestigingsafstanden gegeven voor een verticale achterconstructie van hout of aluminium volgens de ETA's van de Rockpanel Durable en Uni platen.



Rand afstand  $a_{R1}$ :

Plaatdikte  $\leq 8$  mm:  $\geq 15$  mm

Plaatdikte  $\geq 9$  mm:  $\geq 20$  mm

Rand afstand  $a_{R2}$ :  $\geq 50$  mm

### Maximale bevestigingsafstanden volgens goedkeuring

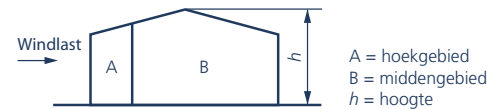
Type bevestiging	Rockpanel Durable 6 mm en Rockpanel Uni 6 mm*		Rockpanel Durable 8 mm en Rockpanel Uni 8 mm*	
	Maximale horizontale asafstand (b)	Maximale verticale asafstand (a)	Maximale horizontale asafstand (b)	Maximale verticale asafstand (a)
Torx-schroef	400 mm	300 mm	600 mm	600 mm
Ringnagel	480 mm	300 mm	600 mm	400 mm
Popnagel	-	-	600 mm	600 mm
Lijmsysteem	De overspanning tussen lijmmillen bedraagt voor 8 mm panelen in Durable uitvoering maximaal 600 mm (a)*.			

\* Maximale afstanden gelden niet voor Rockpanel Natural, Ply en Lines<sup>2</sup>.

### Vaststellen maximale bevestigingsafstanden

Houd bij het bepalen van de bevestigingsafstanden altijd rekening met:

- Windbelasting volgens NBN-EN 1991-1-4:
  - Vaststellen van fundamentele basiswindsnelheid
  - Vaststellen van terrein categorie
  - Vaststellen van de gebouwhoogte
- Toegepaste materiaal kwaliteit en dikte Rockpanel plaatmateriaal.
- Gekozen bevestigingsmiddel
- Statische afdracht van de belasting, bijvoorbeeld 1-veld- of 2-veld overspanningen.

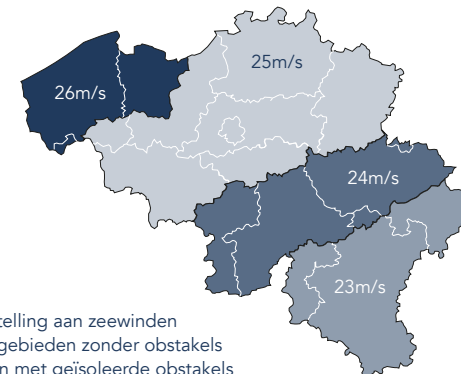


A = hoekgebied  
B = middengebied  
h = hoogte

In de tabellen vanaf bladzijde 30 tot en met 43 worden rekenvoorbeelden gegeven voor de meest voorkomende situaties.

### Windgebieden en terreincategorieën in België

Voor een juiste interpretatie van basiswindsnelheid dient de norm NBN-EN 1991-1-4 te worden geraadpleegd (onderstaande figuur is een indicatie). Daarnaast wordt hieronder een omschrijving gegeven van de verschillende terreincategorieën.

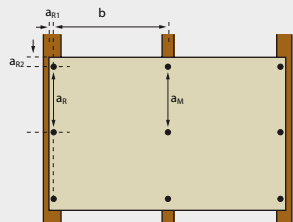


- Categorie 0 Zee, directe blootstelling aan zeewinden
- Categorie I Vlakke horizontale gebieden zonder obstakels
- Categorie II Landelijke gebieden met geïsoleerde obstakels
- Categorie III Dorpen, voorsteden, industrie, wouden
- Categorie IV Steden

## Rekenvoorbeelden: Bevestigingstabellen Rockpanel Durable uitvoering

Maximale bevestigingsafstanden (mm) geveldeel met  
Rockpanel Colours / Woods / Stones / Metallics / Brilliant / Chameleon

- Gebouwhoogte  $\leq 10$  m
- Geveltoepassing bij gebouw met rechthoekige plattegrond
- Sterkte klasse regelwerk C24 (NBN-EN 338)
- Klimaatklasse 2 (EN 1995-1-1)
- Voegbanddikte maximaal 0,5 mm
- Aluminium profiel minimaal 1,5 mm dik, kwaliteit AW-6060 volgens EN 755-2.
- $a_{R1} \geq 15$  mm
- $a_{R2} \geq 50$  mm



### 8 mm panelen (de getallen tussen haakjes zijn van toepassing voor de randlat)

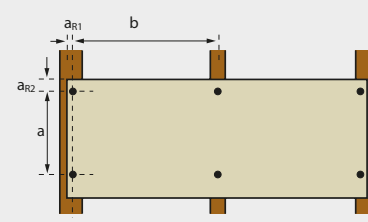
	Windsnelheid		23m/s	24m/s	25m/s	26m/s	
	Terrein cat.	b	$a_M$ ( $a_R$ )	$a_M$ ( $a_R$ )	$a_M$ ( $a_R$ )	$a_M$ ( $a_R$ )	
Torx-schroef	I	600	-	-	-	-	
		500	350 (530)	325 (490)	300 (450)	275 (415)	
		400	440 (575)	405 (560)	375 (545)	345 (520)	
	II	600	345 (520)	-	-	-	
		500	415 (600)	380 (575)	350 (530)	325 (490)	
		400	520 (600)	475 (590)	440 (575)	405 (560)	
	III	600	495 (600)	455 (600)	415 (600)	385 (580)	
		500	590 (600)	545 (600)	500 (600)	465 (600)	
		400	600 (600)	600 (600)	600 (600)	580 (600)	
	IV	600	600 (600)	600 (600)	600 (600)	600 (600)	
	Popnagel	I	600	-	-	-	-
			500	435 (575)	395 (560)	365 (545)	340 (530)
400			540 (575)	495 (560)	460 (545)	425 (530)	
II		600	425 (600)	-	-	-	
		500	510 (600)	470 (590)	430 (575)	400 (560)	
		400	600 (600)	585 (590)	540 (575)	500 (560)	
III		600	600 (600)	555 (600)	510 (600)	475 (600)	
		500	600 (600)	600 (600)	600 (600)	570 (600)	
		400	600 (600)	600 (600)	600 (600)	600 (600)	
IV		600	600 (600)	600 (600)	600 (600)	600 (600)	

### 6 mm panelen

Torx-schroef	I	400	275 (300)	255 (300)	235 (300)	-
		300	300 (300)	300 (300)	300 (300)	290 (300)
	II	400	300 (300)	300 (300)	275 (300)	255 (300)
		300	300 (300)	300 (300)	300 (300)	300 (300)
	III, IV	400	300 (300)	300 (300)	300 (300)	300 (300)

- Indien geen bevestigingsafstand vermeld staat, is de bevestigingscombinatie niet mogelijk.
- Voor toepassing in terrein categorie 0, alsook bij gebouwen hoger dan 10 m kunt u contact opnemen met Rockpanel.
- Specificatie van de Rockpanel schroef en popnagel volgens EU goedkeuring ETA-07/0141 en ETA-08/0343.
- Niet geldig voor Rockpanel Natural

- Gebouwhoogte  $\leq 10$  m
- Geveltoepassing bij gebouw met rechthoekige plattegrond
- Sterkte klasse regelwerk C24 (NBN-EN 338)
- Klimaatklasse 2 (EN 1995-1-1)
- Voegbanddikte maximaal 0,5 mm
- Aluminium profiel minimaal 1,5 mm dik, kwaliteit AW-6060 volgens EN 755-2.
- $a_{R1} \geq 15$  mm
- $a_{R2} \geq 50$  mm



### 8 mm panelen

	Windsnelheid		23m/s	24m/s	25m/s	26m/s	
	Terrein cat.	b	a	a	a	a	
Torx-schroef	I	600	-	-	-	-	
		500	300	265	235	210	
		400	400	360	320	290	
	II	600	290	-	-	-	
		500	370	330	295	265	
		400	450	430	395	360	
	III	600	460	455 (600)	415 (600)	385 (580)	
		500 / 400	505	490	465	425	
	IV	600 - 400	585	570	555	540	
	Popnagel	I	600	-	-	-	-
			500	410	370	330	300
			400	425	410	400	390
II		600	425	-	-	-	
		500	450	430	410	370	
		400	450	430	425	410	
III		600 - 400	505	490	475	465	
		600 - 400	585	570	555	540	

### 6 mm panelen

Torx-schroef	I	400	275	255	215	-
		300	300	300	300	300
	II	400	300	300	275	245
		300	300	300	300	300
	III, IV	400	300	300	300	300

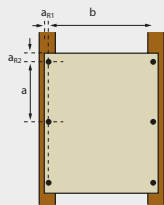
- Indien geen bevestigingsafstand vermeld staat, is de bevestigingscombinatie niet mogelijk.
- Voor toepassing in terrein categorie 0, alsook bij gebouwen hoger dan 10 m kunt u contact opnemen met Rockpanel.
- Specificatie van de Rockpanel schroef en popnagel volgens EU goedkeuring ETA-07/0141 en ETA-08/0343.
- Niet geldig voor Rockpanel Natural



## Rekenvoorbeelden: Bevestigingstabellen Rockpanel Durable uitvoering

Maximale bevestigingsafstanden (mm) geveldeel met Rockpanel Colours / Woods / Stones / Metallics / Brilliant / Chameleon

- Gebouwhoogte  $\leq 10$  m
- Geveltoepassing bij gebouw met rechthoekige plattegrond
- Sterkte klasse regelwerk C24 (NBN-EN 338)
- Klimaatklasse 2 (EN 1995-1-1)
- Voegbanddikte maximaal 0,5 mm
- Aluminium profiel minimaal 1,5 mm dik, kwaliteit AW-6060 volgens EN 755-2.
- $a_{R1} \geq 15$  mm
- $a_{R2} \geq 50$  mm



### 8 mm panelen

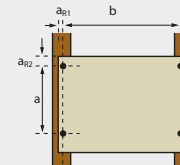
	Windsnelheid		23m/s	24m/s	25m/s	26m/s
	Terrein cat.	b	a	a	a	a
Torx-schroef	I	600 / 500	-	-	-	-
		400	500	460	420	-
	II	600 / 500	-	-	-	-
		400	575	540	495	460
	III	600	-	-	-	-
		500	600	-	-	-
	IV	400	600	600	600	465
		600	-	-	-	-
Popnagel	I	600 / 500	-	-	-	-
		400	575	560	540	-
	II	600 / 500	-	-	-	-
		400	600	590	575	560
	III	600	-	-	-	-
		500	600	-	-	-
	IV	400	600	600	600	600
		600	-	-	-	-
500	600	600	600	600		

### 6 mm panelen

Torx-schroef	I	400	-	-	-	-
		300	300	300	300	-
	II, III	400	-	-	-	-
		300	300	300	300	300
	III, IV	400	300	300	300	300

- Indien geen bevestigingsafstand vermeld staat, is de bevestigingscombinatie niet mogelijk.
- Voor toepassing in terrein categorie 0, alsook bij gebouwen hoger dan 10 m kunt u contact opnemen met Rockpanel.
- Specificatie van de Rockpanel schroef en popnagel volgens EU goedkeuring ETA-07/0141 en ETA-08/0343.
- Niet geldig voor Rockpanel Natural

- Gebouwhoogte  $\leq 10$  m
- Geveltoepassing bij gebouw met rechthoekige plattegrond
- Sterkte klasse regelwerk C24 (NBN-EN 338)
- Klimaatklasse 2 (EN 1995-1-1)
- Voegbanddikte maximaal 0,5 mm
- Aluminium profiel minimaal 1,5 mm dik, kwaliteit AW-6060 volgens EN 755-2.
- $a_{R1} \geq 15$  mm
- $a_{R2} \geq 50$  mm



### 8 mm panelen

	Windsnelheid		23m/s	24m/s	25m/s	26m/s
	Terrein cat.	b	a	a	a	a
Torx-schroef	I	600 / 500	-	-	-	-
		400	425	410	400	-
	II	600 / 500	-	-	-	-
		400	450	430	425	410
	III	600	-	-	-	-
		500	505	-	-	-
	IV	400	505	430	475	465
		600	-	-	-	-
Popnagel	I	600 / 500	-	-	-	-
		400	425	410	400	-
	II	600 / 500	-	-	-	-
		400	450	430	425	410
	III	600	-	-	-	-
		500	505	-	-	-
	IV	400	505	490	475	465
		600	-	-	-	-
500 / 400	585	570	555	540		

### 6 mm panelen

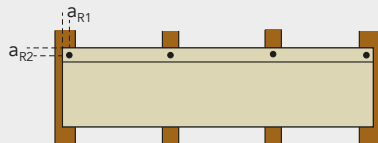
Torx-schroef	I	400	-	-	-	-
		300	300	300	300	-
	II, III	400	-	-	-	-
		300	300	300	300	300
	III, IV	400	300	300	300	300

- Indien geen bevestigingsafstand vermeld staat, is de bevestigingscombinatie niet mogelijk.
- Voor toepassing in terrein categorie 0, alsook bij gebouwen hoger dan 10 m kunt u contact opnemen met Rockpanel.
- Specificatie van de Rockpanel schroef en popnagel volgens EU goedkeuring ETA-07/0141 en ETA-08/0343.
- Niet geldig voor Rockpanel Natural

Maximale bevestigingsafstanden (mm) geveldeel met Rockpanel Lines<sup>2</sup> gevelstroken

**Maximale gebouwhoogte (m) Lines<sup>2</sup> 8 mm bij overspanning over ten minste 2 velden met bevestigingsclip en demontabele montage**

- Windsnelheid 23/24/25/26 m/s
- $a_{R1} \geq 15$  mm
- $a_{R2} = 15$  mm



Lines<sup>2</sup> 8 XL

Lines<sup>2</sup> 8 S

Max. 500 mm h.o.h.

Max. 500 mm h.o.h.

Wind-snelheid	Terrein cat.	Zone B: middengebied		Zone A: hoekgebied	
		Zone B: middengebied	Zone A: hoekgebied	Zone B: middengebied	Zone A: hoekgebied
23 m/s	IV	30*	30	30*	30*
	III	30*	10	30*	30*
	II	30*	a	30*	30*
	I	22	a	30*	30
24 m/s	IV	30*	22	30*	30*
	III	30*	10	30*	30*
	II	30	a	30*	30
	I	16	a	30*	16
25 m/s	IV	30*	22	30*	30*
	III	30*	6	30*	30*
	II	22	a	30*	22
	I	10	a	30*	10
26 m/s	IV	30*	16	30*	30*
	III	30*	6	30*	30*
	II	16	a	30*	16
	I	6	a	30*	6

a : Niet toepasbaar

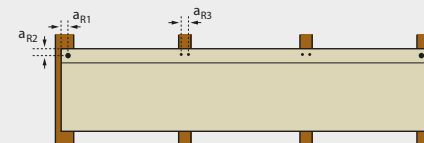
\* : Hogere gebouwhoogte niet berekend, neem contact op met Rockpanel voor een advies op maat.

Opmerking: bij bijzondere situaties (gebouwworm, turbulentie effecten), windcategorie 0 of andere afwijkende situaties, neem contact op met Rockpanel voor een advies op maat.

Bij de berekening is uitgegaan van montage op constructiehout (C18) dat afgeschermd is tegen directe benutting en dus geklassificeerd is als klasse 2 volgens NBN EN 1995-1-1-:2005+AC:2006

**Maximale gebouwhoogte (m) Lines<sup>2</sup> 10 mm bij overspanning over ten minste 2 velden met bevestigingsclip en demontabele montage**

- Windsnelheid 23/24/25/26 m/s
- $a_{R1} \geq 15$  mm
- $a_{R2} = 15$  mm
- $a_{R3} \geq 20$  mm



Lines<sup>2</sup> 10 XL

Lines<sup>2</sup> 10 S

Max. 600 mm h.o.h.

Max. 600 mm h.o.h.

Wind-snelheid	Terrein cat.	Zone B: middengebied		Zone A: hoekgebied		Zone B: middengebied		Zone A: hoekgebied	
		Enkele nagel	Dubbele nagel	Enkele nagel	Dubbele nagel	Enkele nagel	Dubbele nagel	Enkele nagel	Dubbele nagel
23 m/s	IV	22	30*	16	30*	30*	30*	30*	30*
	III	10	30*	a	30*	30*	30*	30	30*
	II	a	30*	a	16	30	30*	10	30*
24 m/s	IV	22	30*	10	30*	30*	30*	30*	30*
	III	6	30*	a	30	30*	30*	22	30*
	II	a	30	a	10	22	30*	6	30*
25 m/s	IV	16	30*	10	30*	30*	30*	30*	30*
	III	6	30*	a	22	30*	30*	16	30*
	II	a	16	a	6	16	30*	6	30*
26 m/s	IV	10	30*	a	30*	30*	30*	30*	30*
	III	a	30*	a	16	30*	30*	16	30*
	II	a	10	a	6	10	30*	a	30*

a : Niet toepasbaar

\* : Hogere gebouwhoogte niet berekend, neem contact op met Rockpanel voor een advies op maat.

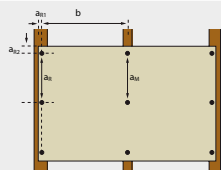
Opmerking: bij bijzondere situaties (gebouwworm, turbulentie effecten), windcategorie 0 of andere afwijkende situaties, neem contact op met Rockpanel voor een advies op maat.

Bij de berekening is uitgegaan van montage op constructiehout (C18) dat afgeschermd is tegen directe benutting en dus geklassificeerd is als klasse 2 volgens NBN EN 1995-1-1-:2005+AC:2006

## Rekenvoorbeelden: Bevestigingstabellen Rockpanel Uni uitvoering

Maximale bevestigingsafstanden (mm) geveldeel met Rockpanel Uni

- Gebouwhoogte ≤ 10 m
- Niet voor kuststrook
- Sterkte klasse regelwerk C18
- Klimaatklasse 2 (EN 1995-1-1)
- Voegbanddikte maximaal 0,5 mm
- $a_{R1} \geq 15$  mm
- $a_{R2} \geq 50$  mm



Terrein categorie I		23 m/s	24 m/s	25 m/s	26 m/s
	b	$a_M (a_R)$	$a_M (a_R)$	$a_M (a_R)$	$a_M (a_R)$

### 8 mm panelen

Rockpanel	600	-	-	-	-
Torx-schroef op hout	500	315 (445)	-	-	-
	400	390 (500)	360 (480)	330 (470)	305 (460)
	300	500 (500)	480 (490)	440 (480)	410 (460)
Rockpanel nagel op hout	600	-	-	-	-
	500	90 (295)	-	-	-
	400	115 (365)	105 (335)	110 (310)	90 (285)
	300	155 (400)	140 (400)	150 (400)	120 (400)

### 6 mm panelen

Rockpanel	400	-	-	-	-
Torx-schroef op hout	300	300 (300)	300 (300)	275 (300)	255 (300)
Rockpanel nagel op hout	400	-	-	-	-
	300	200 (300)	185 (300)	170 (300)	155 (300)

Terrein categorie II		23 m/s	24 m/s	25 m/s	26 m/s
	b	$a_M (a_R)$	$a_M (a_R)$	$a_M (a_R)$	$a_M (a_R)$

### 8 mm panelen

Rockpanel	600	-	-	-	-
Torx-schroef op hout	500	370 (520)	340 (480)	310 (440)	290 (435)
	400	460 (530)	425 (520)	390 (500)	360 (490)
	300	530 (530)	520 (520)	500 (500)	480 (490)
Rockpanel nagel op hout	600	-	-	-	-
	500	110 (435)	100 (315)	90 (310)	-
	400	135 (400)	125 (395)	115 (365)	105 (340)
	300	185 (400)	170 (400)	145 (400)	145 (400)

### 6 mm panelen

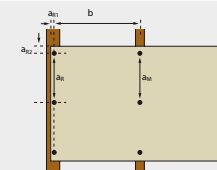
Rockpanel	400	290 (300)	-	-	-
Torx-schroef op hout	300	300 (300)	300 (300)	300 (300)	300 (300)
Rockpanel nagel op hout	400	175 (300)	-	-	-
	300	235 (300)	215 (300)	200 (300)	185 (300)

■ De waarden in de tabellen zijn de normatieve bevestigingsafstanden, zone A conform NBN-EN 1991-1-4.

■ Indien geen bevestigingsafstand staat vermeld, is de bevestigingscombinatie niet mogelijk, neem contact op met Rockpanel voor een oplossing op maat.

■ Specificatie van de bevestigers volgens EU certificering ETA-17/0620 en ETA-17/0619.

- Gebouwhoogte ≤ 10 m
- Niet voor kuststrook
- Sterkte klasse regelwerk C18
- Klimaatklasse 2 (EN 1995-1-1)
- Voegbanddikte maximaal 0,5 mm
- $a_{R1} \geq 15$  mm
- $a_{R2} \geq 50$  mm



Terrein categorie III		23 m/s	24 m/s	25 m/s	26 m/s
	b	$a_M (a_R)$	$a_M (a_R)$	$a_M (a_R)$	$a_M (a_R)$

### 8 mm panelen

Rockpanel	600	440 (600)	-	-	-
Torx-schroef op hout	500	525 (600)	485 (580)	445 (570)	410 (550)
	400	600 (600)	580 (580)	555 (570)	515 (550)
	300	600 (600)	580 (580)	570 (570)	550 (550)
Rockpanel nagel op hout	600	130 (400)	-	-	-
	500	155 (400)	145 (400)	130 (400)	120 (400)
	400	195 (400)	180 (400)	165 (400)	155 (400)
	300	260 (400)	240 (400)	220 (400)	205 (400)

### 6 mm panelen

Rockpanel	400	300 (300)	300 (300)	300 (300)	300 (300)
Torx-schroef op hout	300	300 (300)	300 (300)	300 (300)	300 (300)
Rockpanel nagel op hout	400	300 (300)	300 (300)	285 (300)	200 (300)
	300	300 (300)	300 (300)	300 (300)	265 (300)

Terrein categorie IV		23 m/s	24 m/s	25 m/s	26 m/s
	b	$a_M (a_R)$	$a_M (a_R)$	$a_M (a_R)$	$a_M (a_R)$

### 8 mm panelen

Rockpanel	600	600 (600)	600 (600)	590 (600)	545 (600)
Torx-schroef op hout	500	600 (600)	600 (600)	600 (600)	600 (600)
	400	600 (600)	600 (600)	600 (600)	600 (600)
	300	600 (600)	600 (600)	600 (600)	600 (600)
Rockpanel nagel op hout	600	205 (400)	190 (400)	175 (400)	160 (400)
	500	250 (400)	230 (400)	210 (400)	195 (400)
	400	310 (400)	285 (400)	265 (400)	245 (400)
	300	400 (400)	380 (400)	350 (400)	325 (400)

### 6 mm panelen

Rockpanel	400	300 (300)	300 (300)	300 (300)	300 (300)
Torx-schroef op hout	300	300 (300)	300 (300)	300 (300)	300 (300)
Rockpanel nagel op hout	400	300 (300)	300 (300)	300 (300)	300 (300)
	300	300 (300)	300 (300)	300 (300)	300 (300)

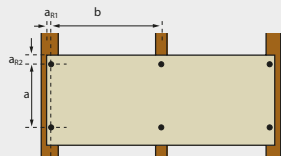
■ De waarden in de tabellen zijn de normatieve bevestigingsafstanden, zone A conform NBN-EN 1991-1-4.

■ Indien geen bevestigingsafstand staat vermeld, is de bevestigingscombinatie niet mogelijk, neem contact op met Rockpanel voor een oplossing op maat.

■ Specificatie van de bevestigers volgens EU certificering ETA-17/0620 en ETA-17/0619.

## Maximale bevestigingsafstanden (mm) geveldeel met Rockpanel Uni

- Gebouwhoogte ≤ 10 m
- Niet voor kuststrook
- Sterkte klasse regelwerk C18
- Klimaatklasse 2 (EN 1995-1-1)
- Voegbanddikte maximaal 0,5 mm
- $a_{R1} \geq 15$  mm
- $a_{R2} \geq 50$  mm



Terrein categorie I	23 m/s	24 m/s	25 m/s	26 m/s
	b	a	a	a

### 8 mm panelen

Rockpanel	600	-	-	-	-
Torx-schroef op hout	500	255	-	-	-
	400	345	305	275	245
	300	400	390	380	360

Rockpanel	600	-	-	-	-
nagel op hout	500	135	-	-	-
	400	195	170	150	130
	300	290	260	230	205

### 6 mm panelen

Rockpanel	400	-	-	-	-
Torx-schroef op hout	300	300	300	275	245
Rockpanel	400	-	-	-	-
nagel op hout	300	285	255	225	200

Terrein categorie II	23 m/s	24 m/s	25 m/s	26 m/s
	b	a	a	a

### 8 mm panelen

Rockpanel	600	-	-	-	-
Torx-schroef op hout	500	315	285	250	-
	400	420	380	340	305
	300	430	400	400	390

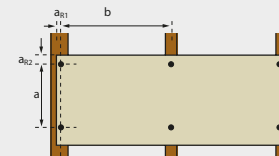
Rockpanel	600	-	-	-	-
nagel op hout	500	175	155	135	-
	400	245	215	190	170
	300	360	325	290	260

### 6 mm panelen

Rockpanel	400	290	-	-	-
Torx-schroef op hout	300	300	300	300	300
Rockpanel	400	240	-	-	-
nagel op hout	300	300	255	285	255

- De waarden in de tabellen zijn de normatieve bevestigingsafstanden, zone A conform NBN-EN 1991-1-4.
- Indien geen bevestigingsafstand staat vermeld, is de bevestigingscombinatie niet mogelijk, neem contact op met Rockpanel voor een oplossing op maat.
- Specificatie van de bevestigings volgens EU certificering ETA-17/0620 en ETA-17/0619.

- Gebouwhoogte ≤ 10 m
- Niet voor kuststrook
- Sterkte klasse regelwerk C18
- Klimaatklasse 2 (EN 1995-1-1)
- Voegbanddikte maximaal 0,5 mm
- $a_{R1} \geq 15$  mm
- $a_{R2} \geq 50$  mm



Terrein categorie III	23 m/s	24 m/s	25 m/s	26 m/s
	b	a	a	a

### 8 mm panelen

Rockpanel	600	395	-	-	-
Torx-schroef op hout	500	480	445	405	365
	400	480	470	460	440
	300	480	470	460	440

Rockpanel	600	230	-	-	-
nagel op hout	500	295	260	235	210
	400	390	350	315	285
	300	400	400	400	400

### 6 mm panelen

Rockpanel	400	300	300	300	300
Torx-schroef op hout	300	300	300	300	300
Rockpanel	400	300	300	300	280
nagel op hout	300	300	300	300	300

Terrein categorie IV	23 m/s	24 m/s	25 m/s	26 m/s
	b	a	a	a

### 8 mm panelen

Rockpanel	600	560	540	-	515
Torx-schroef op hout	500	560	540	530	520
	400	560	540	530	520
	300	560	540	530	520

Rockpanel	600	400	375	-	305
nagel op hout	500	400	400	400	390
	400	400	400	400	400
	300	400	400	400	400

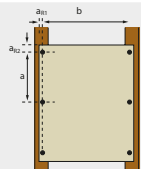
### 6 mm panelen

Rockpanel	400	300	300	300	300
Torx-schroef op hout	300	300	300	300	300
Rockpanel	400	300	300	300	300
nagel op hout	300	300	300	300	300

- De waarden in de tabellen zijn de normatieve bevestigingsafstanden, zone A conform NBN-EN 1991-1-4.
- Indien geen bevestigingsafstand staat vermeld, is de bevestigingscombinatie niet mogelijk, neem contact op met Rockpanel voor een oplossing op maat.
- Specificatie van de bevestigings volgens EU certificering ETA-17/0620 en ETA-17/0619.

## Maximale bevestigingsafstanden (mm) geveldeel met Rockpanel Uni

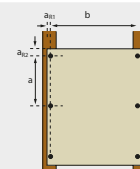
- Gebouwhoogte  $\leq 10$  m
- Niet voor kuststrook
- Sterkte klasse regelwerk C18
- Klimaatklasse 2 (EN 1995-1-1)
- $a_{R1} \geq 15$  mm
- $a_{R2} \geq 50$  mm



Terrein categorie I		23 m/s	24 m/s	25 m/s	26 m/s
	b	a	a	a	a
<b>8 mm panelen</b>					
Rockpanel	500	-	-	-	-
Torx-schroef op hout	400	445	-	-	-
	300	500	490	480	465
Rockpanel	500	-	-	-	-
nagel op hout	400	295	-	-	-
	300	390	360	330	305
<b>6 mm panelen</b>					
Rockpanel	400	-	-	-	-
Torx-schroef op hout	300	300	300	-	-
Rockpanel	400	-	-	-	-
nagel op hout	300	300	300	-	-
Terrein categorie II		23 m/s	24 m/s	25 m/s	26 m/s
	b	a	a	a	a
<b>8 mm panelen</b>					
Rockpanel	500	-	-	-	-
Torx-schroef op hout	400	520	480	440	-
	300	580	520	500	490
Rockpanel	500	-	-	-	-
nagel op hout	400	345	315	290	-
	300	400	400	390	360
<b>6 mm panelen</b>					
Rockpanel	400	-	-	-	-
Torx-schroef op hout	300	300	300	300	300
Rockpanel	400	-	-	-	-
nagel op hout	300	300	300	300	300

- De waarden in de tabellen zijn de normatieve bevestigingsafstanden, zone A conform NBN-EN 1991-1-4.
- Indien geen bevestigingsafstand staat vermeld, is de bevestigingscombinatie niet mogelijk, neem contact op met Rockpanel voor een oplossing op maat.
- Specificatie van de bevestigingsafstanden volgens EU certificering ETA-17/0620 en ETA-17/0619.

- Gebouwhoogte  $\leq 10$  m
- Niet voor kuststrook
- Sterkte klasse regelwerk C18
- Klimaatklasse 2 (EN 1995-1-1)
- $a_{R1} \geq 15$  mm
- $a_{R2} \geq 50$  mm

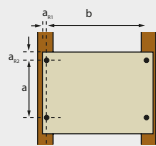


Terrein categorie III		23 m/s	24 m/s	25 m/s	26 m/s
	b	a	a	a	a
<b>8 mm panelen</b>					
Rockpanel	500	-	-	-	-
Torx-schroef op hout	400	600	580	570	550
	300	600	580	570	550
Rockpanel	500	-	-	-	-
nagel op hout	400	400	400	400	-
	300	400	400	400	385
<b>6 mm panelen</b>					
Rockpanel	400	-	-	-	-
Torx-schroef op hout	300	300	300	300	300
Rockpanel	400	-	-	-	-
nagel op hout	300	300	300	300	300
Terrein categorie IV		23 m/s	24 m/s	25 m/s	26 m/s
	b	a	a	a	a
<b>8 mm panelen</b>					
Rockpanel	500	600	600	600	600
Torx-schroef op hout	400	600	600	600	600
	300	600	600	600	600
Rockpanel	500	400	400	400	-
nagel op hout	400	400	400	400	400
	300	400	400	400	400
<b>6 mm panelen</b>					
Rockpanel	400	300	300	300	-
Torx-schroef op hout	300	300	300	300	300
Rockpanel	400	300	300	300	-
nagel op hout	300	300	300	300	300

- De waarden in de tabellen zijn de normatieve bevestigingsafstanden, zone A conform NBN-EN 1991-1-4.
- Indien geen bevestigingsafstand staat vermeld, is de bevestigingscombinatie niet mogelijk, neem contact op met Rockpanel voor een oplossing op maat.
- Specificatie van de bevestigingsafstanden volgens EU certificering ETA-17/0620 en ETA-17/0619.

## Maximale bevestigingsafstanden (mm) geveldeel met Rockpanel Uni

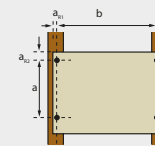
- Gebouwhoogte  $\leq 10$  m
- Niet voor kuststrook
- Sterkte klasse regelwerk C18
- Klimaatklasse 2 (EN 1995-1-1)
- Voegbanddikte maximaal 0,5 mm
- $a_{R1} \geq 15$  mm
- $a_{R2} \geq 50$  mm



Terrein categorie I		23 m/s	24 m/s	25 m/s	26 m/s
	b	a	a	a	a
<b>8 mm panelen</b>					
Rockpanel	500	-	-	-	-
Torx-schroef op hout	400	400	-	-	-
	300	400	390	380	370
Rockpanel	500	-	-	-	-
nagel op hout	400	400	-	-	-
	300	400	390	380	370
<b>6 mm panelen</b>					
Rockpanel	400	-	-	-	-
Torx-schroef op hout	300	300	300	-	-
Rockpanel	400	-	-	-	-
nagel op hout	300	300	300	-	-
Terrein categorie II		23 m/s	24 m/s	25 m/s	26 m/s
	b	a	a	a	a
<b>8 mm panelen</b>					
Rockpanel	500	-	-	-	-
Torx-schroef op hout	400	430	420	-	-
	300	430	420	-	390
Rockpanel	500	-	-	-	-
nagel op hout	400	400	400	400	-
	300	400	400	400	390
<b>6 mm panelen</b>					
Rockpanel	400	-	-	-	-
Torx-schroef op hout	300	300	300	300	300
Rockpanel	400	-	-	-	-
nagel op hout	300	300	300	300	300

- De waarden in de tabellen zijn de normatieve bevestigingsafstanden, zone A conform NBN-EN 1991-1-4.
- Indien geen bevestigingsafstand staat vermeld, is de bevestigingscombinatie niet mogelijk, neem contact op met Rockpanel voor een oplossing op maat.
- Specificatie van de bevestigings volgens EU certificering ETA-17/0620 en ETA-17/0619.

- Gebouwhoogte  $\leq 10$  m
- Niet voor kuststrook
- Sterkte klasse regelwerk C18
- Klimaatklasse 2 (EN 1995-1-1)
- Voegbanddikte maximaal 0,5 mm
- $a_{R1} \geq 15$  mm
- $a_{R2} \geq 50$  mm



Terrein categorie III		23 m/s	24 m/s	25 m/s	26 m/s
	b	a	a	a	a
<b>8 mm panelen</b>					
Rockpanel	500	-	-	-	-
Torx-schroef op hout	400	480	470	460	520
	300	480	470	460	520
Rockpanel	500	-	-	-	-
nagel op hout	400	400	400	400	400
	300	400	400	400	400
<b>6 mm panelen</b>					
Rockpanel	400	-	-	-	-
Torx-schroef op hout	300	300	300	300	300
Rockpanel	400	-	-	-	-
nagel op hout	300	300	300	300	300
Terrein categorie IV		23 m/s	24 m/s	25 m/s	26 m/s
	b	a	a	a	a
<b>8 mm panelen</b>					
Rockpanel	500	560	540	530	520
Torx-schroef op hout	400	560	540	530	520
	300	560	540	530	520
Rockpanel	500	400	400	400	400
nagel op hout	400	400	400	400	400
	300	400	400	400	400
<b>6 mm panelen</b>					
Rockpanel	400	300	300	300	-
Torx-schroef op hout	300	300	300	300	300
Rockpanel	400	300	300	300	-
nagel op hout	300	300	300	300	300

- De waarden in de tabellen zijn de normatieve bevestigingsafstanden, zone A conform NBN-EN 1991-1-4.
- Indien geen bevestigingsafstand staat vermeld, is de bevestigingscombinatie niet mogelijk, neem contact op met Rockpanel voor een oplossing op maat.
- Specificatie van de bevestigings volgens EU certificering ETA-17/0620 en ETA-17/0619.

### Bevestiging overige Rockpanel producten

Kijk voor de bevestigingsrichtlijnen van overige Rockpanel producten in de technische productbladen op [www.rockpanel.be](http://www.rockpanel.be).

### Verlijmde bevestiging

Verlijming van Rockpanel plaatmateriaal dient te gebeuren volgens de voorschriften van de leverancier van het lijmsysteem en onder diens toezicht, voorwaarden en garantie.

### Horizontale toepassingen

Indien Rockpanel plaatmateriaal horizontaal wordt toegepast, bijvoorbeeld plafondtoepassing, moet het eigen gewicht van Rockpanel plaatmateriaal worden meegenomen in de berekening van de bevestigingsafstanden. Als vuistregel kunnen de bevestigingsafstanden met 0,75 worden vermenigvuldigd.

## Onderhoud

### Reinigen

Rockpanel adviseert om de platen eenmaal per jaar te reinigen met water. Eventueel kunnen de platen met bijvoorbeeld een autoshampoo of een allesreiniger worden gereinigd, verdund zoals aangegeven op de verpakking. De kleuren blijven hierdoor fris en stabiel, waardoor ze de oorspronkelijke frisheid en uitstraling voor lange tijd blijven behouden.

### Extra beschermlaag: ProtectPlus

Rockpanel Colours kan optioneel worden voorzien van de ProtectPlus afwerking. Rockpanel Woods / Stones / Billiant / Chameleon / Metallics (m.u.v. Wit Aluminium en Grijs Aluminium) zijn standaard voorzien van deze extra beschermlaag. Deze extra transparante coating maakt de platen zelfreinigend, waarbij vuil door regenwater wordt weggespoeld en waardoor onderhoudskosten verder verlaagd worden. Bovendien verbetert de coating de UV bestendigheid van de plaat, waardoor de duur van de kleurechtheid nog verder wordt verlengd. Bovendien kan op panelen die voorzien zijn van ProtectPlus beschermlaag eenvoudig graffiti worden verwijderd met een speciale reiniger.

### Overschilderen

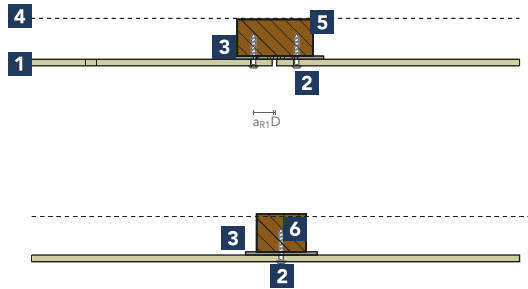
Rockpanel Colours en Uni zijn afgewerkt met een watergedragen coating systeem en heeft als voordeel dat de plaat voor esthetische redenen eenvoudig overgeschilderd kan worden. Voor concrete overschilderadviezen verwijst Rockpanel naar de verffabrikant. Rockpanel Colours met ProtectPlus kan niet worden overgeschilderd.

**Let op:** Bij het overschilderen kunnen de eigenschappen van de plaat welke gerelateerd zijn aan de coating veranderen. Hierbij moet u denken aan kleur, oppervlaktestructuur en dampopen eigenschappen. Indien u Rockpanel Colours of Uni wilt overschilderen in een ongeventileerde toepassing, is het van belang de vochtregulerende eigenschappen van de nieuw aan te brengen laklaag af te stemmen met de verfleverancier.

# Details

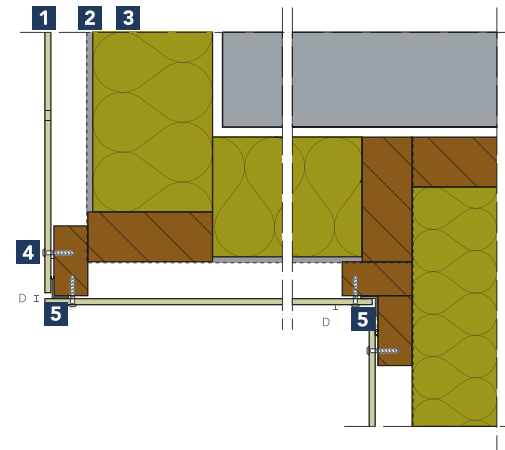
## Gevel

### 1-200 mechanische bevestiging op hout, plaataansluiting



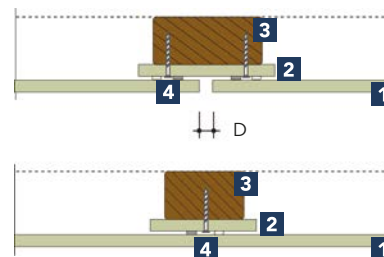
- 1 Rockpanel plaat  $\geq 6$  mm
  - 2 Rockpanel schroef
  - 3 EPDM schuimvoegband
  - 4 Dampopen waterkerende folie
  - 5 Regelwerk  $\geq 28 \times 70$  mm
  - 6 Regelwerk  $\geq 28 \times 45$  mm
- $D \geq 5$  mm montagevoeg  
 $a_{R1} \geq 15$  mm randafstand

### 1-201 mechanische bevestiging op hout, binnen- en buitenhoek



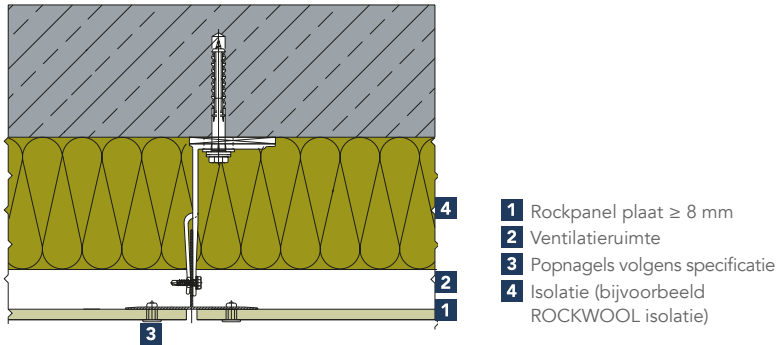
- 1 Rockpanel  $\geq 6$  mm
- 2 Dampopen waterkerende folie
- 3 Isolatie (bijvoorbeeld ROCKWOOL isolatie)
- 4 Rockpanel schroef
- 5 EPDM schuimvoegband  
 $D \geq 5$  mm montagevoeg

### 1-208 Lijmverbinding op hout met Rockpanel strook

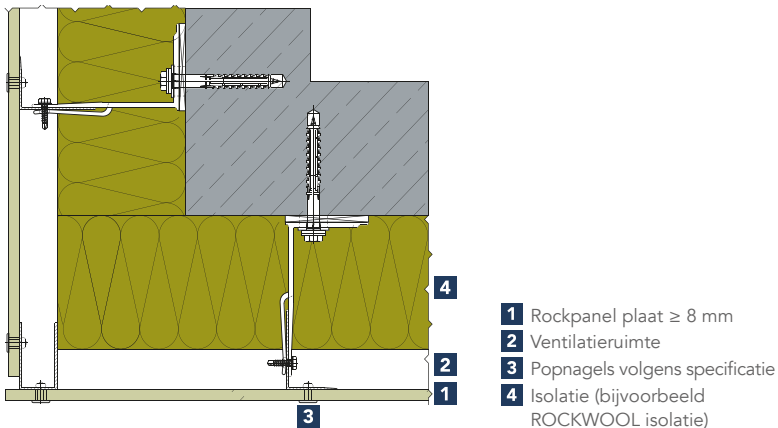
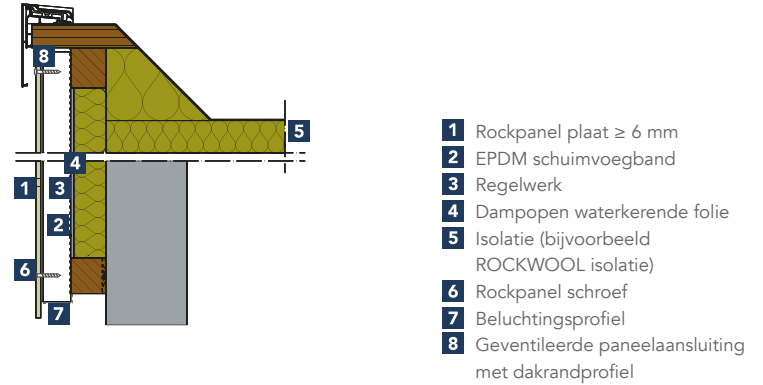
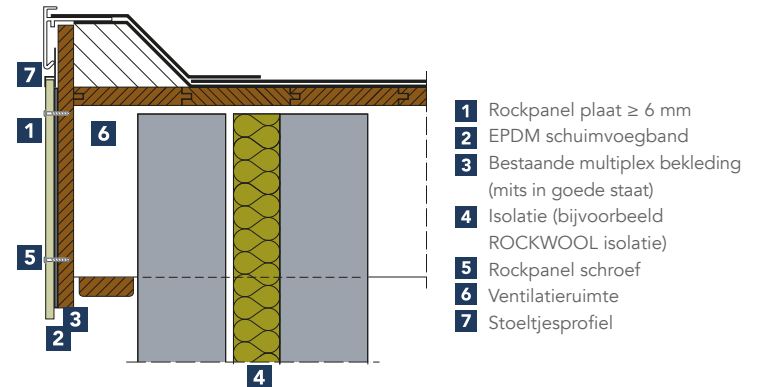


- 1 Rockpanel plaat  $\geq 6$  mm
- 2 Rockpanel Tack-S
- 3 Regelwerk  $\geq 28 \times 70$  mm
- 4 Rockpanel nagel  
 $D \geq 5$  mm montagevoeg

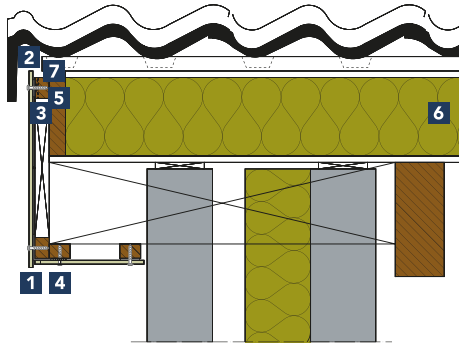


**2-200B** mechanische bevestiging op aluminium, plaaansluiting

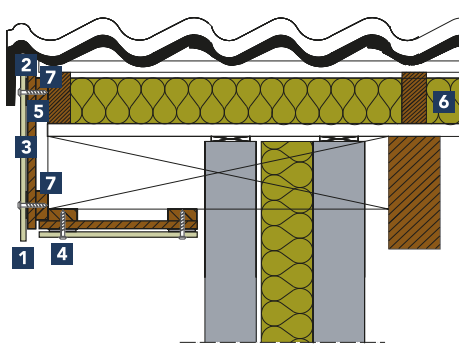
Let op: Bij een open gevel op aluminium achterconstructie adviseert Rockpanel een spouddiepte van 40-100 mm aan te houden.

**2-201B** mechanische bevestiging op aluminium, buitenhoek**Rondom dak****1-501** mechanische bevestiging op hout, boei bord nieuwbouw**1-504B** mechanische bevestiging op hout, boei bord renovatie

Let op: gebruik EPDM schuimvoegband voor waterdichte aansluitingen op de plaats waar de Rockpanel plaat over de bestaande constructie wordt bevestigd.

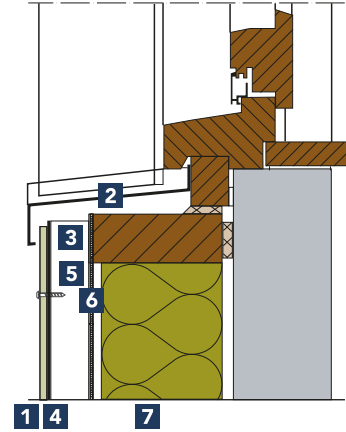
**1-509** mechanische bevestiging op hout, dakoverstek nieuwbouw

- |   |   |
|---|---|
| <b>1</b> Rockpanel plaat $\geq 6$ mm      | <b>5</b> Regelwerk                                  |
| <b>2</b> Beluchting d.m.v. ventilatiekeep | <b>6</b> Isolatie (bijvoorbeeld ROCKWOOL isolatie)  |
| <b>3</b> EPDM schuimvoegband              | <b>7</b> Ventilatieopening in horizontaal regelwerk |
| <b>4</b> Rockpanel schroef                |   |

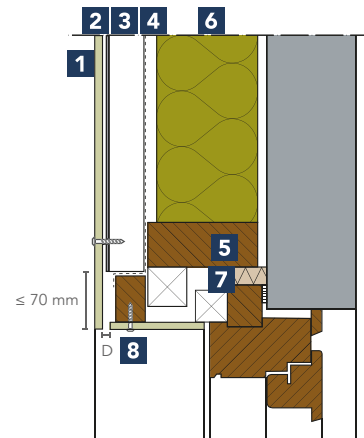
**1-511** mechanische bevestiging op hout, dakoverstek renovatie

- |                                      |  |
|--------------------------------------|--|
| <b>1</b> Rockpanel plaat $\geq 6$ mm | <b>5</b> Bestaande multiplex bekleding (mits in goede staat) |
| <b>2</b> Beluchting (bestaand)       | <b>6</b> Isolatie (bijvoorbeeld ROCKWOOL isolatie)           |
| <b>3</b> EPDM schuimvoegband         | <b>7</b> Ventilatieopening in horizontaal regelwerk          |
| <b>4</b> Rockpanel schroef           |  |

## Detailering

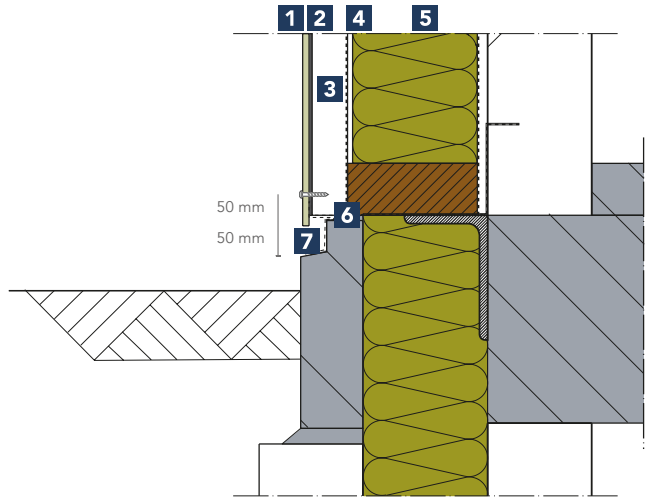
**1-350** mechanische bevestiging op hout, onderaansluiting venster

- |  |
|--|
| <b>1</b> Rockpanel plaat $\geq 8$ mm               |
| <b>2</b> Aluminium vensterbank met kopschot        |
| <b>3</b> Ventilatie ruimte                         |
| <b>4</b> EPDM schuimvoegband                       |
| <b>5</b> Regelwerk                                 |
| <b>6</b> Dampopen waterkerende folie               |
| <b>7</b> Isolatie (bijvoorbeeld ROCKWOOL isolatie) |

**1-351** mechanische bevestiging op hout, bovenaansluiting venster

- |   |
|---|
| <b>1</b> Rockpanel plaat $\geq 8$ mm                    |
| <b>2</b> EPDM schuimvoegband                            |
| <b>3</b> Regelwerk                                      |
| <b>4</b> Dampopen waterkerende folie                    |
| <b>5</b> Frame werk                                     |
| <b>6</b> Isolatie (bijvoorbeeld ROCKWOOL isolatie)      |
| <b>7</b> PUR schuim                                     |
| <b>8</b> Rockpanel schroef<br>D $\geq 5$ mm montagevoeg |

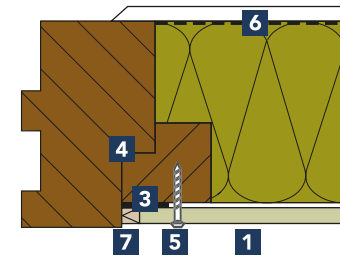
### 1-552 mechanische bevestiging op hout, maaiveldaanluiting



- |                                       |  |
|---------------------------------------|--|
| <b>1</b> Rockpanel plaat $\geq 8$ mm  | <b>5</b> Isolatie (bijvoorbeeld ROCKWOOL isolatie) |
| <b>2</b> EPDM schuimvoegband          | <b>6</b> PVC-slabbe                                |
| <b>3</b> Regelwerk / ventilatieruimte | <b>7</b> Beluchttingsprofiel / ventilatieopening   |
| <b>4</b> Dampopen waterkerende folie  |  |

## Ongeventileerde toepassing

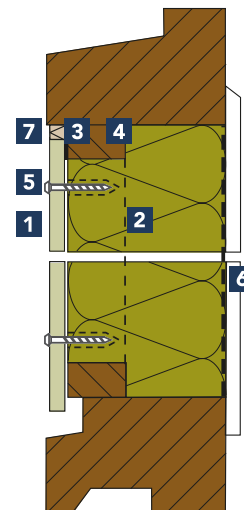
### 1-400 mechanische bevestiging op hout, ongeventileerde puivulling (horizontaal)



- |  |
|--|
| <b>1</b> Rockpanel Uni of Colours (zonder ProtectPlus) 6 of 8 mm |
| <b>2</b> Isolatie (bijvoorbeeld ROCKWOOL isolatie)               |
| <b>3</b> Anti-kleeflaag, bijvoorbeeld strook PE-folie            |
| <b>4</b> Regelwerk   |
| <b>5</b> Rockpanel schroef                                       |
| <b>6</b> Dampscherm $s_d > 10$ m                                 |
| <b>7</b> Duurzaam elastische kit                                 |

Zie ook randvoorwaarden op pagina 18.

### 1-450 mechanische bevestiging op hout, ongeventileerde puivulling (verticaal)



- |  |
|--|
| <b>1</b> Rockpanel Uni of Colours (zonder ProtectPlus) 6 of 8 mm |
| <b>2</b> Isolatie (bijvoorbeeld ROCKWOOL isolatie)               |
| <b>3</b> Anti-kleeflaag, bijvoorbeeld strook PE-folie            |
| <b>4</b> Regelwerk   |
| <b>5</b> Rockpanel schroef                                       |
| <b>6</b> Dampscherm $s_d > 10$ m                                 |
| <b>7</b> Duurzaam elastische kit                                 |

Zie ook randvoorwaarden op pagina 18.

# Assortiment

## Standaard assortiment

Plaatmateriaal	afmetingen*
<b>Rockpanel Lines<sup>2</sup></b>	<b>Plaatdikte:</b> 8 mm en 10 mm <b>Plaatbreedte*:</b> 164 mm (S) en 295 mm (XL) <b>Plaatlengte:</b> 3050 mm
<b>Rockpanel Uni</b>	<b>Plaatdikte:</b> 6 en 8 mm <b>Plaatbreedte:</b> 1200 mm <b>Plaatlengte:</b> 2500/3050 mm
<b>Rockpanel Ply</b>	<b>Plaatdikte:</b> 8 mm en 10 mm <b>Plaatbreedte:</b> 1200 mm <b>Plaatlengte:</b> 2500/3050 mm
<b>Rockpanel Natural</b>	<b>Plaatdikte:</b> 10 mm <b>Plaatbreedte:</b> 1200 mm en 1250 mm <b>Plaatlengte:</b> 2500/3050 mm
<b>Rockpanel Woods</b>	<b>Plaatdikte:</b> 8 mm <b>Plaatbreedte:</b> 1200 mm en 1250 mm <b>Plaatlengte:</b> 2500/3050 mm
<b>Rockpanel Stones</b>	<b>Plaatdikte:</b> 8 mm <b>Plaatbreedte:</b> 1200 mm en 1250 mm <b>Plaatlengte:</b> 2500/3050 mm
<b>Rockpanel Colours</b>	<b>Plaatdikte:</b> 6 mm en 8 mm <b>Plaatbreedte:</b> 1200 mm en 1250 mm <b>Plaatlengte:</b> 2500/3050 mm
<b>Rockpanel Metallics</b>	<b>Plaatdikte:</b> 8 mm <b>Plaatbreedte:</b> 1200 mm en 1250 mm <b>Plaatlengte:</b> 2500/3050 mm
<b>Rockpanel Brilliant</b>	<b>Plaatdikte:</b> 8 mm <b>Plaatbreedte:</b> 1200 mm en 1250 mm <b>Plaatlengte:</b> 2500/3050 mm
<b>Rockpanel Chameleon</b>	<b>Plaatdikte:</b> 8 mm <b>Plaatbreedte:</b> 1200 mm <b>Plaatlengte:</b> 2500/3050 mm
<b>Rockpanel Premium (vanaf 300 m<sup>2</sup>)</b>	<b>Plaatdikte:</b> 9 mm <b>Plaatbreedte:</b> 1200 mm en 1250 mm <b>Plaatlengte:</b> 1700-3050 mm

Vraag uw dichtstbijzijnde Rockpanel distributeur voor de levertijden.

- Breedtemaat 1250 mm is leverbaar vanaf 100 m<sup>2</sup>.
- Plaatlengte 2500 mm is leverbaar vanaf 100 m<sup>2</sup>. Rockpanel Uni, Ply, Natural en Colours zijn zonder minimale afname beschikbaar in 2500 mm.
- Rockpanel platen voldoen aan Europese brandklasse B-s2, d0 (EN-13501-1). Rockpanel Woods, Stones, Colours, Metallics, Brilliant en Chameleon zijn vanaf 100 m<sup>2</sup> ook in 9 mm dikte in de FS-Xtra uitvoering (A2-s1, d0) leverbaar.

\* Werkende strookbreedte Lines<sup>2</sup> 8: respectievelijk 151-156 mm en 282-287 mm  
Werkende strookbreedte Lines<sup>2</sup> 10: respectievelijk 146 mm en 277 mm

## Panelen op maat

Rockpanel biedt de mogelijkheid om panelen op maat te maken. De lengte kan naargelang uw projectbehoeften worden aangepast. Dankzij het innovatieve productieproces van de Rockpanel kunnen de platen nu ook geleverd worden in elke lengte tussen 1700 en 3050 mm en in de breedte 1250 mm (met uitzondering van Rockpanel Chameleon). We adviseren u graag over de mogelijkheden.

Minimale afname: 300 m<sup>2</sup> (per formaat/ kleur)

## Extra bescherming: ProtectPlus


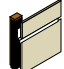



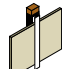
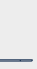




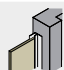








Rockpanel Colours kan optioneel worden voorzien van een ProtectPlus finish. Rockpanel Woods / Chameleon / Metallics / Brilliant / Stones zijn standaard voorzien van deze extra bescherm laag. Met uitzondering van Rockpanel Metallics Wit Aluminium en Grijs Aluminium.

Rockpanel Colours ProtectPlus:

Minimale afname: 100 m<sup>2</sup> (per formaat/ kleur)

## Rockpanel profielen - plaatmateriaal

Alle profielen zijn uitsluitend leverbaar in combinatie met Rockpanel plaatmateriaal.


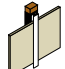





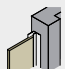

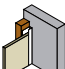

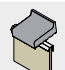




Standaard lengte profiel is 3055 mm	Kleur	Profiel maat*
Profiel A  	Blank geanodiseerd Standaard Special/Custom	6, 8, 10 mm
Profiel B  	Blank geanodiseerd RAL 9005/RAL 9010	Standaard maat voor alle plaatdiktes
Profiel C  	Blank geanodiseerd Standaard Special/Custom	6, 8, 10 mm
Profiel D  	Blank geanodiseerd Standaard Special/Custom	6, 8,10 mm
Profiel E  	Blank geanodiseerd Standaard Special/Custom	6, 8, 10 mm
Profiel F  	Blank geanodiseerd Standaard Special/Custom	6, 8, 10 mm
Profiel G (Easy Fix systeem)  	Blank geanodiseerd Standaard Special/Custom	8 mm
Profiel H  	Blank geanodiseerd Standaard Special/Custom	6, 8, 10 mm
Profiel I  	Blank geanodiseerd	Standaard maat voor alle plaatdiktes
Profiel J  	Blank geanodiseerd	Standaard maat voor alle plaatdiktes

Vraag uw dichtsbijzijnde Rockpanel distributeur voor de levertijden.

\* Voor platen met een dikte van 9 mm (FS-Xtra) moet een 10 mm profiel worden gebruikt

## Rockpanel profielen - Lines<sup>2</sup> gevelstroken

Alle profielen zijn uitsluitend leverbaar in combinatie met Rockpanel Lines<sup>2</sup>.

Standaard lengte profiel is 3055 mm	Kleur	Profiel maat
Profiel C  	Blank geanodiseerd Standaard Special/Custom	10 mm
Profiel D  	Blank geanodiseerd Standaard Special/Custom	10, 12 mm*
Profiel E  	Blank geanodiseerd Standaard Special/Custom	10 mm
Profiel F  	Blank geanodiseerd Standaard Special/Custom	10 mm
Profiel H  	Blank geanodiseerd Standaard Special/Custom	10 mm
Profiel I  	Blank geanodiseerd	Standaard maat voor alle plaatdiktes
Profiel J  	Blank geanodiseerd	10 mm
Profiel K**  	Blank geanodiseerd	Standaard maat voor alle plaatdiktes

Vraag uw dichtsbijzijnde Rockpanel distributeur voor de levertijden.

\* Bij Rockpanel Lines<sup>2</sup> 8 met Rockpanel clip moet een 12 mm profiel gebruikt worden.

\*\* Voor een eenvoudige aansluiting op maaiveldniveau kan voor de plaatsing van het onderste deel Rockpanel Lines<sup>2</sup> gebruik worden gemaakt van een Rockpanel startprofiel.

## Bevestiging

	Kleur	Indicatief verbruik per m <sup>2</sup> *
Nagels 27 mm	Blank	12-24 stuks
Nagels 32 mm	Blank Uni Colours Colours Standard Colours Special** Colours Custom*** Woods Stones Metallics	12 stuks
Schroeven 4,5 x 35 mm	Blank Uni Colours Colours Standard Colours Special** Colours Custom*** Woods Stones Metallics Brilliant Chameleon	8 stuks

Vraag uw dichtsbijzijnde Rockpanel distributeur voor de levertijden.

\* Bij 32 mm nagels en 35 mm schroeven uitgaande van een plaatdikte van 8 mm, bij 27 mm nagels uitgaande van een Lines2 dikte van 10 mm. Werkelijk verbruik is afhankelijk van paneelgrootte, aansluitingen en gebouwhoogte. In het voorbeeld is uitgegaan van maximale paneelgrootte en overspanning.

\*\* Uitsluitend leverbaar in combinatie met Rockpanel plaatmateriaal, minimale afname 2 dozen of banden.

\*\*\* Uitsluitend leverbaar in combinatie met Rockpanel plaatmateriaal, minimale afname 5 dozen of banden.

## Lijmsysteem

	Hoeveelheid	Indicatief verbruik per m <sup>2</sup>
Rockpanel Tack-S (ETA gecertificeerd)*	290 ml	50 patronen
Primer MSP Transparant (achterzijde plaat)	500 ml	6 blikken
Prep M (Aluminium achterconstructies)	500 ml	2 blikken
Foamtape (dubbelzijdig)	25 m <sup>1</sup>	12 rollen
Reiniger Liquid 1	1 ltr	1 blik

Vraag uw dichtsbijzijnde Rockpanel distributeur voor de levertijden.

\* Het Tack-S lijmsysteem is verkrijgbaar via de Bostik distributeur.

## Overige accessoires

	Hoeveelheid
EPDM Schuimvoegband (zelfklevend) 36 mm	50 m <sup>1</sup>
EPDM Schuimvoegband (zelfklevend) 60 mm	50 m <sup>1</sup>
EPDM Schuimvoegband (zelfklevend) 80 mm	50 m <sup>1</sup>
EPDM Schuimvoegband (zelfklevend) 100 mm	25 m <sup>1</sup>
EPDM Schuimvoegband (zelfklevend) 130 mm	25 m <sup>1</sup>
Rockpanel Graffiti reiniger	780 ml
Rockpanel Kantenlak	750 ml

Vraag uw dichtsbijzijnde Rockpanel distributeur voor de levertijden.

## Producteigenschappen

Eigenschap	Waarde	Eenheid	Norm
<b>Mechanisch</b>			
Elasticiteits-modulus standaard uitvoering	≥ 4015 (Durable) ≥ 3065 (Ply) ≥ 3567 (Uni) ≥ 4740 (FS-Xtra)	N/mm <sup>2</sup>	EN 310
Karakteristieke buigtreksterkte standaard uitvoering (f <sub>0,2</sub> )	≥ 27 (Durable) ≥ 15 (Ply) ≥ 24 (Uni) ≥ 25,5 (FS-Xtra)	N/mm <sup>2</sup>	EN 310 en EN 1058
<b>Optisch</b>			
Kleurechtheid (5.000 uren; Xenon test)	Colours / Lines <sup>2</sup> : 3-4 of beter Premium / Colours (PP) / Woods / Metallics / Brilliant / Chameleon / Stones: 4 of beter Uni: 3 of beter	grijschaal	ISO 105 A02
<b>Brand</b>			
Brandklasse	Euroclass B-s2, d0 (Durable / Ply / Uni / Lines <sup>2</sup> )* A2-s1, d0 (FS-Xtra)		EN 13501-1
<b>Fysiek</b>			
Gewicht standaard uitvoering	6 mm: 6,3 (Durable / Uni) 8 mm: 8,0 (Ply) 8 mm: 8,4 (Durable) 9 mm: 11,25 (FS-Xtra) 10 mm: 10 (Ply) 10 mm: 10,5 (Durable)	kg/m <sup>2</sup>	
Dampopenheid s <sub>y</sub> - Bij 23 °C en 85% RV	Rockpanel Colours en Uni: < 1,8 Panelen met ProtectPlus: < 3,5 **	m	EN12572
<b>Dimensieverandering</b>			
Lineaire uitzettingscoëfficiënt ten gevolge van de temperatuur	10,5 · 10 <sup>-3</sup> (Durable) 9,7 · 10 <sup>-3</sup> (Ply) 10,5 · 10 <sup>-3</sup> (Uni) 9,7 · 10 <sup>-3</sup> (FS-Xtra)	mm/m · K	EN 438-2
Lengte verandering door vocht bij 23 °C / 50% RV naar 23 °C / 95% RV	0,302 (Durable) 0,241 (Ply) 0,303 (Uni) 0,206 (FS-Xtra)	mm/m (na 4 dagen)	EN 438-2

Zie voor meer eigenschappen van de FS-Xtra uitvoering en Rockpanel Ply [www.rockpanel.be](http://www.rockpanel.be).

\* Afhankelijk van de achterconstructie. Voor meer informatie neem contact op met Rockpanel.

\*\* Met uitzondering van Rockpanel Metallics Aluminium Wit en Aluminium Grijs en Rockpanel Chameleon. S<sub>y</sub> waarde > 3,5.

## Technische goedkeuringen

Rockpanel plaatmateriaal is Europees beoordeeld en goedgekeurd op basis van speciaal ontwikkelde richtlijnen voor innovatieve producten, de EAD. Op basis van deze beoordelingsrichtlijn hebben de Rockpanel producten een 'European Technical Assessment' (ETA) verworven. Alle Rockpanel producten hebben op basis hiervan een prestatieverklaring en voldoen daarmee aan de gestelde Europese eisen voor bouwmaterialen.

### ETA en beschrijving:

- ETA-13/0204: Rockpanel Lines<sup>2</sup> 8 mm en 10 mm
- ETA-17/0619: Rockpanel Uni 6 mm
- ETA-17/0620: Rockpanel Uni 8 mm
- ETA-13/0019: Rockpanel Ply 8 mm en 10 mm
- ETA-13/0648: Rockpanel Natural Durable 10 mm
- ETA-08/0343: Rockpanel Colours Durable 6 mm
- ETA-07/0141: Rockpanel Colours en ProtectPlus Durable 8 mm
- ETA-13/0340: Rockpanel Colours en ProtectPlus FS-Xtra 9 mm

# Overige informatie

Voor meer informatie over onze producten of antwoord op uw vraag, bezoek onze website [www.rockpanel.be](http://www.rockpanel.be).

### Aanvragen van product stalen

Gebruik het contactformulier op [www.rockpanel.be](http://www.rockpanel.be) om productstalen aan te vragen.

Bij het ontwerpen en samenstellen van deze brochure is de grootst mogelijke zorgvuldigheid betracht. Desondanks kunnen wij niet de volledigheid en juistheid van de opgenomen informatie garanderen. De meest actuele documentatie kunt u vinden op [www.rockpanel.be](http://www.rockpanel.be). Afbeeldingen, kleuren, beschrijvingen en opgaven met betrekking tot afmetingen, eigenschappen e.d. gelden alleen bij benadering en zijn niet bindend. Alle informatie in deze brochure is auteursrechtelijk beschermd. Deze brochure, de daarin opgenomen teksten, foto's, andere informatie en/of gedeelten daarvan mogen zonder voorafgaande schriftelijke toestemming van Rockpanel niet worden gereproduceerd, gewijzigd of gepubliceerd.

# Notities

---

---

---

---

---

---

---

---

---

---

---

---

---

---

---

---

---

---

---

---

---

---

---



Rockpanel® is onderdeel van de ROCKWOOL Group en produceert duurzaam plaatmateriaal op basis van het natuurlijk gesteente basalt. Trends als gelaagdheid, organische vormen en duurzaamheid in combinatie met een sterke nadruk op kosten en installatietijd vragen om flexibel maar robuust plaatmateriaal dat eenvoudig op elk gewenst formaat en in elke gewenste vorm kan worden toegepast.

De voordelen van steen én hout zijn bij Rockpanel plaatmateriaal in één product verenigd. De producten worden al vele jaren in verschillende landen toegepast voor de afwerking van gevels, toepassingen rondom het dak en detailleringen. Meestal als decoratieve bekleding in geventileerde constructies, waarbij de platen bijdragen tot een kostenefficiënte en esthetisch hoogwaardige buitenschil voor zowel renovatie- als nieuwbouwprojecten.