

Algemene bouw / Construction générale

Prijslijst / Liste de prix 2022

Geldig vanaf 1 januari 2022
Valable à partir du 1er janvier 2022



10

SPOUWMUREN

22

GEVENTILEERDE GEVELS

32

HELLENDE DAKEN

42

BINNENTOEPASSINGEN

50

ZWEVENDE VLOEREN

58

SERVICES

64

ALGEMENE VERKOOP- EN
LEVERINGSVOORWAARDEN



Veiligheid, geborgenheid, tevredenheid

zijn fundamentele menselijke behoeften. Elementair zijn ook de vele verborgen kwaliteiten van het vulkanisch gesteente basalt, waarmee wij al 80 jaar producten ontwikkelen die het welzijn van mensen verbeteren. Met onze hoogwaardige isolatieoplossingen ontsluiten wij het potentieel dat de natuurlijke grondstof steen ons biedt.

De bescherming van mensen

heeft de hoogste prioriteit – in de woonkamer, op werkplekken of in openbare gebouwen. De brandveiligheid van onze onbrandbare rotswol isolatie zorgt voor een niveau van veiligheid dat wij de “1.000 °C-verantwoordelijkheid” noemen: in geval van brand wordt waardevolle tijd gewonnen om mensen in veiligheid te brengen. Dit is te danken aan een materiaal dat zijn vuurdoop reeds bij de formatie heeft doorstaan.

Onze rotswol isolatieoplossingen verrijken het moderne leven

op vele manieren. De effectieve geluidisolatie bijvoorbeeld beschermt ons tegen lawaai van zowel buiten als binnen een gebouw. De goede thermische isolatie van onze producten helpt energie te besparen. En rotswol is van nature een toonbeeld op het gebied van klimaatbescherming en duurzaamheid.

Het is veel meer dan enkel isoleren

wat we doen met de oorspronkelijke kracht van vulkanisch gesteente. Rotswol is de sleutel tot duurzame oplossingen die onze levens aanzienlijk verbeteren. Ontdek het aangename comfort van een leefruimte met veilige en duurzame isolatiematerialen.

Coverfoto:

Vrijtijdscomplex De Meermin, Waasmunster

Fotograaf:

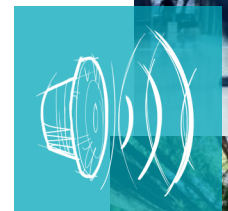
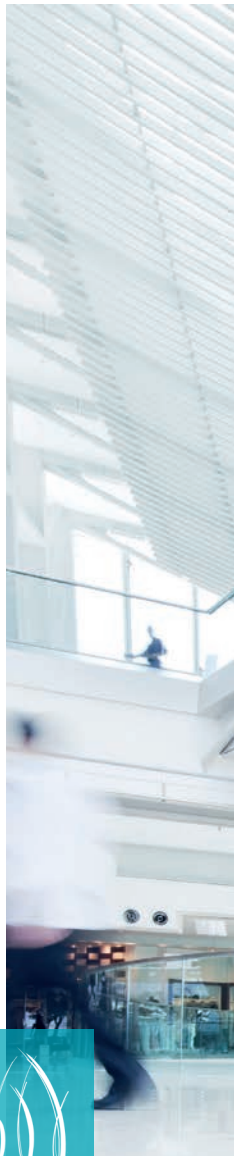
Stijn Bollaert

Ontwerp:

POLO Architects

Toegepaste ROCKWOOL isolatie:

Rockvent Dual





Waarom steen van fundamenteel belang is voor ons moderne leven.



Waarom de vulkaan ons beeldmerk is? Omdat het de oorsprong symboliseert van het natuurlijke materiaal steen waaruit we onze rotswool oplossingen produceren. Vulkanisch gesteente is als onuitputtelijke grondstof in de natuur voorhanden. Het stelt ons in staat om kwalitatief hoogwaardige, duurzame producten te ontwikkelen met een lange levensduur, die passen bij het moderne leven. Onze oplossingen dragen bij aan de aanpak van mondiale uitdagingen, waaronder het reduceren van de CO₂-uitstoot.

10

MURS CREUX

22

MURS RIDEAUX

32

TOITURES INCLINÉES

42

APPLICATIONS À L'INTÉRIEUR

50

SOLS FLOTTANTS

59

SERVICES

68

CONDITIONS GÉNÉRALES DE
VENTE ET DE LIVRAISON



ROCKWOOL®

La sécurité, la protection et la satisfaction

sont des besoins fondamentaux de l'homme. De même, les multiples qualités cachées du basalte, cette roche volcanique que nous utilisons depuis 80 ans pour fabriquer des produits destinés à améliorer le bien-être humain, revêtent une importance élémentaire identique. Grâce aux solutions d'isolation de qualité que nous proposons, nous révélons tout le potentiel que nous offre cette matière première minérale.

La protection de l'être humain

constitue la priorité première – que ce soit dans les pièces à vivre, les lieux de travail ou les bâtiments publics. La protection ignifuge qu'assurent nos isolants incombustibles en laine de roche garantit un niveau de sécurité que nous avons baptisé la « responsabilité 1.000 °C » : si un incendie se déclare, ils permettent de gagner un temps précieux pour mettre chacun en sécurité. Tout cela grâce à un matériau ayant subi son baptême du feu dès sa formation !

Nos solutions d'isolation en laine de roche améliorent la vie moderne

de différentes manières. Ainsi, une isolation acoustique efficace nous protège des nuisances sonores provenant de l'intérieur comme de l'extérieur. De la même façon, les excellentes qualités d'isolation thermique de nos produits permettent d'économiser de l'énergie. Par nature, la laine de roche est un modèle de durabilité et de protection climatique.

C'est bien plus qu'une simple isoler

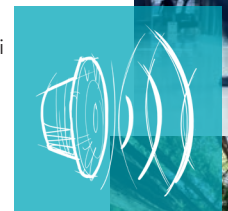
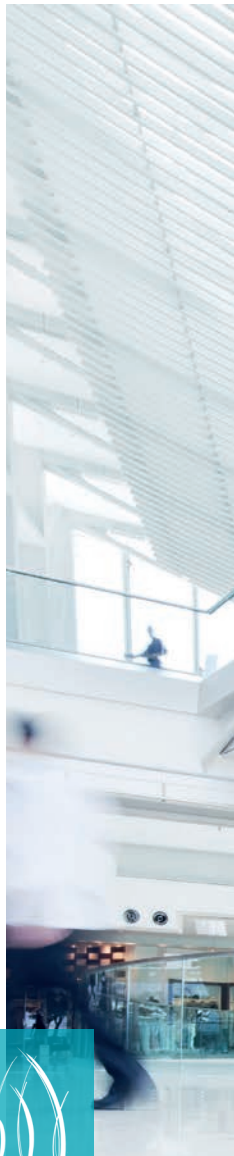
que nous parvenons à créer grâce à la puissance originelle de cette roche volcanique ! La laine de roche constitue la clé d'une multitude de solutions durables qui améliorent significativement notre existence. Découvrez donc le confort agréable que procure une pièce de vie isolée par nos matériaux sûrs et durables !

Photo de couverture :
Vrijetijdscomplex De Meermin, Waasmunster

Photographe :
Stijn Bollaert

Conception :
POLO Architects

ROCKWOOL produits appliqués :
Rockvent Dual





Voici pourquoi la roche revêt une importance fondamentale pour notre vie moderne.



Pourquoi avons-nous choisi le volcan comme logo de marque ? Parce qu'il symbolise l'origine même du minéral naturel au départ duquel nous produisons nos solutions à base de laine de roche. La roche volcanique est une matière première naturelle inépuisable. Elle nous permet de développer des produits de qualité supérieure, durables, d'une grande longévité et parfaitement adaptés à la vie moderne. Nos solutions contribuent en outre à répondre aux grands défis mondiaux actuels et notamment à la réduction des émissions de CO₂.

Product keuzematrix

	Rockfit Mono	Rockfit Duo	Rockfit Premium	Rockfit Mono silver	Rockfit Premium silver	Rockfit Fulfill	Rockvent Base black	Rockvent Dual	Rockvent Solid	Rockvent Solid black	Rockvent Extra
Buitengevels											
Spouwmuren	✓	✓	✓	✓	✓						
Spouwmuren						✓					
Geventileerde gevels							✓	✓	✓	✓	✓
Vliesgevels							✓	✓	✓	✓	✓
Houten gevelelementen			✓		✓						
Hellende daken											
Vaste keper-/sporenafstanden											
Variabele keper-/sporenafstanden											
Binnentoepassingen											
Houten scheidings- en voorzetwanden											
Lichte metalen scheidings- en voorzetwanden											
Houten vloeren											
Houtskeletbouw											
Zwevende vloeren											
Zwevende vloeren											
Begane grondvloeren vaste grondslag											

Vanaf pagina

12

14

16

17

18

19

25

26

27

28

29

Zie pagina 58 voor meer informatie over
ROCKWOOL Unit load service

Rockroof Sidefix
Rockroof Sidefix Base
Rockroof Flexi (Plus)
Rockroof Delta
Rocksono Base
Rocksono Solid
Rocksono Base Vario
Rocksono Extra
Rockfloor Base
Rockfloor Solid
Rockfloor Extra
Rockfloor Therm

Produit matrice de sélection

												Façades extérieures
												Murs creux
												Murs creux, rétro-isolation
												Façades Ventilées
												Murs rideaux
				✓	✓	✓	✓					Eléments de façade en bois
												Toitures inclinées
✓	✓											Toitures inclinées - distance entre chevrons fixe
		✓	✓									Toitures inclinées - distance entre chevrons variable
												Applications à l'intérieur
				✓	✓	✓	✓					Cloisons et contre-cloisons en bois
				✓	✓							Cloisons et contre-cloisons métalliques légères
				✓	✓	✓	✓					Sols en bois
				✓	✓	✓	✓					Ossatures bois
												Sols flottants
								✓	✓	✓	✓	Sols flottants
											✓	Sols rez-de-chaussée sur fondation fixe

36	37	38	39	44	45	46	48	52	53	54	55
----	----	----	----	----	----	----	----	----	----	----	----

A partir de la page

Voir page 59 pour plus d'informations sur le service Unit load de ROCKWOOL

Accessoire keuzematrix

	Rocktect Knife	Rocktect Corner Strip	Rocktect Plug	Rocktect Centitop	Rocktect Intello Climate Plus	Rocktect Twinline	Rocktect Multikit	Rocktect Floor Strip
Spouwmuren								
Rockfit Mono	✓	✓	✓					
Rockfit Duo	✓	✓	✓					
Rockfit Premium	✓	✓	✓					
Rockfit Mono silver	✓	✓						
Rockfit Premium silver	✓	✓						
Geventileerde gevels								
Rockvent Base black	✓	✓	✓					
Rockvent Dual	✓	✓	✓					
Rockvent Solid	✓	✓	✓					
Rockvent Solid black	✓	✓	✓					
Rockvent Extra	✓	✓	✓					
Hellende daken								
Rockroof Sidefix	✓					✓		
Rockroof Sidefix Base	✓					✓		
Rockroof Flexi (Plus)	✓			✓	✓	✓	✓	
Rockroof Delta	✓			✓	✓	✓	✓	
Binnentoepassingen								
Rocksono Base	✓			✓		✓	✓	
Rocksono Base Vario	✓			✓		✓	✓	
Rocksono Solid	✓			✓		✓	✓	
Rocksono Extra	✓			✓		✓	✓	
Zwevende vloeren								
Rockfloor Base	✓							✓
Rockfloor Solid	✓							✓
Rockfloor Extra	✓							✓
Rockfloor Therm	✓							✓

Vanaf pagina

20

20

31

40

40

41

41

56

Accessoire matrice de sélection

Murs creux
Rockfit Mono
Rockfit Duo
Rockfit Premium
Rockfit Mono silver
Rockfit Premium silver
Murs Rideaux
Rockvent Base black
Rockvent Dual
Rockvent Solid
Rockvent Solid black
Rockvent Extra
Toitures inclinées
Rockroof Sidefix
Rockroof Sidefix Base
Rockroof Flexi (Plus)
Rockroof Delta
Applications à l'intérieur
Rocksono Base
Rocksono Base Vario
Rocksono Solid
Rocksono Extra
Sols flottants
Rockfloor Base
Rockfloor Solid
Rockfloor Extra
Rockfloor Therm

A partir de la page

Spouwmuren

Voorbeeldconstructies spouwmuren

Productkeuze / Choix du produit

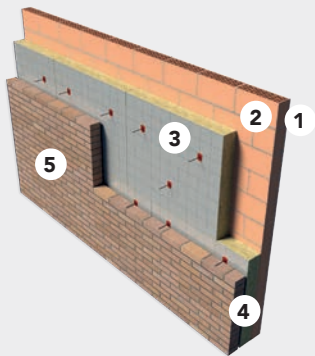
Product / Spouwvulling	Rockfit Mono	Rockfit Duo	Rockfit Premium	Rockfit Mono silver	Rockfit Premium silver	Produit / remplissage du creux
Spouwmuren, gedeeltelijke vulling	✓	✓	✓	✓	✓	Murs creux, remplissage partiel
Spouwmuren, volledige vulling*	✓	✓	✓			Murs creux, remplissage intégral*

* Gemetselde spouwmuren met volledige vulling zijn mogelijk tot 25 meter hoogte.
Uitzonderingen: gebouwen in de kuststreek (max. 8 meter) en gebouwen aan de kustlijn (alleen gedeeltelijke spouwvulling).
Zie ATG-informatieblad 2011/1 "Geïsoleerde spouwmuren met gevelmetselwerk".

* Les murs creux maçonnés peuvent être isolés par remplissage intégral jusqu'à une hauteur de 25 m.
Exceptions : les bâtiments en région côtière (max. 8 mètres) et les bâtiments en bord de mer (uniquement remplissage partiel).
Voir ATG - feuille d'information 2011/1 « Murs creux isolées de façades en maçonnerie ».

Spouwmuur gedeeltelijk gevuld

1. Pleisterlaag ca. 10 mm
2. Snelbouwsteen metselwerk, dikte 140 mm
3. Rockfit Mono (silver), Rockfit Duo of Rockfit Premium (silver)
4. Niet geventileerde luchtspouw (min. 20 mm)
5. Baksteen metselwerk, dikte 90 mm

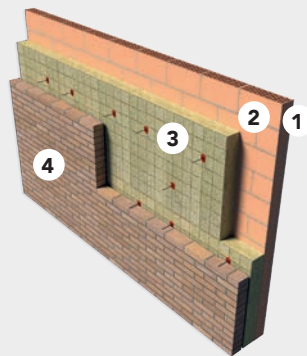


Mur creux remplissage partiel

1. Plafonnage, épaisseur env. 10 mm
2. Maçonnerie en terre cuite perforée, épaisseur 140 mm
3. Rockfit Mono (silver), Rockfit Duo ou Rockfit Premium (silver)
4. Reste du creux, non ventilé (au moins 20 mm)
5. Parement en briques, épaisseur 90 mm

Spouwmuur volledig gevuld

1. Pleisterlaag ca. 10 mm
2. Snelbouwsteen metselwerk, dikte 140 mm
3. Rockfit Mono, Rockfit Duo of Rockfit Premium
4. Baksteen metselwerk, dikte 90 mm



Mur creux remplissage intégral

1. Plafonnage, épaisseur env. 10 mm
2. Maçonnerie en terre cuite perforée, épaisseur 140 mm
3. Rockfit Mono, Rockfit Duo ou Rockfit Premium
4. Parement en briques, épaisseur 90 mm

Murs creux

Exemples de construction murs creux



Rockfit
Rockvent
Rockroof
Rocksono
Rockfloor
Rocktect

Thermische prestaties / Prestations thermiques

Spoumuur met gedeeltelijke spouwvulling / Murs creux avec remplissage partiel

U _c voorbeeldconstructie / exemple (W/m ² K)	Rockfit Mono	Rockfit Duo	Rockfit Premium	Rockfit Mono silver	Rockfit Premium silver
0,32	85 mm	85 mm	80 mm	70 mm	70 mm
0,24	125 mm	125 mm	120 mm	110 mm	100 mm
0,20	155 mm	155 mm	145 mm	140 mm	135 mm
0,15	210 mm	210 mm*	200 mm	200 mm	190 mm

* In twee lagen. / En deux couches.

Berekening en thermische waarden materialen overeenkomstig NBN B62-002, EN-ISO 6946, EN-ISO 10456 en EN 13162.

Invloed 5 RVS spouwankers per m² meegerekend / Calcul et valeurs thermiques des matériaux conformes à la NBN B62-002, EN-ISO 6946, EN-ISO 10456 et EN 13162. Influence des 5 crochets d'ancrage en acier inoxydable par m² comprise.

Spoumuur met volledige spouwvulling / Murs creux avec remplissage intégral

U _c voorbeeldconstructie / exemple (W/m ² K)	Rockfit Mono	Rockfit Duo	Rockfit Premium
0,32	90 mm	90 mm	85 mm
0,24	130 mm	130 mm	120 mm
0,20	160 mm	160 mm	150 mm
0,15	220 mm	220 mm*	205 mm*

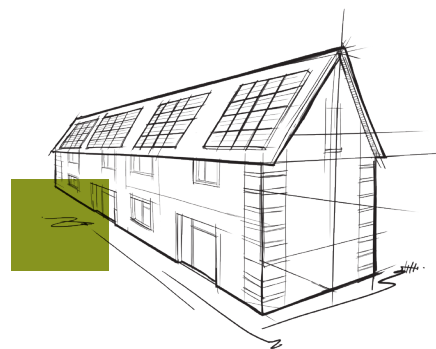
* In twee lagen. / En deux couches.

Berekening en thermische waarden materialen overeenkomstig NBN B62-002, EN-ISO 6946, EN-ISO 10456 en EN 13162. Invloed 5 RVS spouwankers per m²

meegerekend / Calcul et valeurs thermiques des matériaux conformes à la NBN B62-002, EN-ISO 6946, EN-ISO 10456 et EN 13162. Influence des 5 crochets d'ancrage en acier inoxydable par m² comprise.

Bereken snel en handig de U-waarde van een constructie met de gratis ROCKWOOL U-waarde Calculator.
rockwool.be/uwaarde

Déterminez facilement et rapidement la valeur U d'une construction avec le Calculateur Valeur U de ROCKWOOL, un outil gratuit et pratique.
rockwool.be/valeuru



Spouwmuren

Rockfit Mono



Afmetingen / Dimensions:
1.000 x 800 mm

Productomschrijving

Rockfit Mono is een soepele en waterafstotende spouwplaat (ca. 35 kg/m³).

■ EUROCLASS A1, volgens EN 13501-1

■ $\lambda_D = 0,035$ W/m.K, volgens EN 12667

Toepassing

Rockfit Mono is geschikt voor thermische en akoestische isolatie van geheel of gedeeltelijk gevulde spouwmuren. **Rockfit Mono in de dunnere diktes is bovendien uitermate geschikt als thermische en akoestische onderbreking in woningscheidende wanden (gemene muren).**

U_c 0,24*

Dikte (mm)	Art. nr.	Prijs (€/m ²)	R _D (m ² .K/W)	m ² /pak	Platen/pak	Pakken/pallet	m ² /pallet	Min. afname pallets
40	277707	5,43	1,10	9,60	12	15	144,00	1
50	288099	6,79	1,40	8,00	10	15	120,00	1
60	288100	8,14	1,70	6,40	8	15	96,00	1
70	277453	9,49	2,00	6,40	8	12	76,80	1
80	277454	10,85	2,25	4,80	6	15	72,00	1
90	277191	12,21	2,55	4,00	5	15	60,00	1
100	288101	13,56	2,85	4,00	5	15	60,00	1
120	288102	16,26	3,40	3,20	4	15	48,00	1
125	277195	16,96	3,55	3,20	4	15	48,00	1
130	277541	17,65	3,70	3,20	4	12	38,40	1
140	277542	19,00	4,00	3,20	4	12	38,40	1
150	288103	20,36	4,25	2,40	3	15	36,00	1
160	277545	21,71	4,55	2,40	3	16	38,40	1
170	277546	23,07	4,85	2,40	3	15	36,00	1
180	289457	24,43	5,10	1,60	2	21	33,60	1
190	289459	25,78	5,40	1,60	2	21	33,60	7
200	289462	27,14	5,70	1,60	2	18	28,80	1
210	277550	28,50	6,00	1,60	2	18	28,80	7
220	277551	29,84	6,25	1,60	2	18	28,80	7
230	277552	31,21	6,55	1,60	2	16	25,60	1
240	277553	32,56	6,85	1,60	2	16	25,60	8
250	277554	33,93	7,10	1,60	2	15	24,00	8
Épais. (mm)	Art. nr.	Prix (€/m ²)	R _D (m ² .K/W)	m ² /paquet	Panneaux/paquet	Paquets/palette	m ² /palette	Quant. min. palettes

Andere diktes en/of afmetingen op aanvraag. / Autres épaisseurs et/ou dimensions sur demande.

* Conform constructie-opbouw op pag. 10 (spouwmuur gedeeltelijk gevuld). / Selon exemple de construction sur page 10 (mur creux remplissage partiel).

Afmetingen / Dimensions:
1.000 x 600 mm

Dikte (mm)	Art. nr.	Prijs (€/m ²)	R _D (m ² .K/W)	m ² /pak	Platen/pak	Pakken/pallet	m ² /pallet	Min. afname pallets
30	277456	4,06	0,85	12,00	20	20	240,00	1
40	277463	5,43	1,10	9,00	15	16	144,00	1
50	277649	6,79	1,40	7,20	12	20	144,00	1
60	277960	8,14	1,70	6,00	10	20	120,00	1
Épais. (mm)	Art. nr.	Prix (€/m ²)	R _D (m ² .K/W)	m ² /paquet	Panneaux/paquet	Paquets/palette	m ² /palette	Quant. min. palettes

Andere diktes en/of afmetingen op aanvraag. / Autres épaisseurs et/ou dimensions sur demande.



Geluidsisolatie van gemene muren / Isolation acoustique de murs mitoyens

Zichtzijden afgewerkt met gipspleister. Metingen WTCB Limelette 2019. /

Finition plâtre gypse sur les faces visibles. Mesurages CSTC Limelette 2019.

	Doorlopende vloerplaat	Ontkoppelde vloerplaat	Ontkoppelde vloerplaat
	Gelijmd snelbouwmetselwerk +- 850 kg/m ³ (Wienerberger PLS 500) ⁽¹⁾	Gelijmd snelbouwmetselwerk +- 850 kg/m ³ (Wienerberger PLS 500) ⁽²⁾	Gelijmd kalkzandsteenmetselwerk +- 1.350 kg/m ³ (Xella Silka LBL) ⁽³⁾
	R _w (C;C _{tr})	R _w (C;C _{tr})	R _w (C;C _{tr})
Met 3 cm spouw zonder isolatie Coulisse 3 cm, sans isolation	49 (0;-2) dB	52 (0;-2) dB	69 (-3;-7) dB
Met 3 cm spouw, gevuld met 3 cm Rockfit Mono Coulisse 3 cm, remplissage 3 cm Rockfit Mono	57 (-1;-4) dB	65 (-1;-7) dB	74 (-4;-12) dB
Met 6 cm spouw, gevuld met 6 cm Rockfit Mono Coulisse 6 cm, remplissage 6 cm Rockfit Mono	61 (-1;-5) dB	68 (-3;-10) dB	79 (-6;-14) dB
	R _w (C;C _{tr})	R _w (C;C _{tr})	R _w (C;C _{tr})
	Maçonnerie collée en blocs terre cuite +- 850 kg/m ³ (Wienerberger PLS 500) ⁽¹⁾	Maçonnerie collée en blocs terre cuite +- 850 kg/m ³ (Wienerberger PLS 500) ⁽²⁾	Maçonnerie collée en blocs silico-calcaire +- 1.350 kg/m ³ (Xella Silka LBL) ⁽³⁾
	Dalle continue	Dalle dédoublée	Dalle dédoublée

⁽¹⁾ 2 x 14 cm, doorlopende vloerplaat met akoestische stroken (Wienerberger SonicStrip) onder en boven de muurhelften (appartementen situatie). /

2 x 14 cm, dalle continue avec bandes acoustiques (Wienerberger SonicStrip) placées en-dessous et au-dessus des parties du mur (situation appartements).

⁽²⁾ 2 x 14 cm, muurhelften volledig ontkoppeld (rijwoning situatie). / 2 x 14 cm, parties du mur entièrement dédoublées (situation maison mitoyenne).

⁽³⁾ 2 x 15 cm, muurhelften volledig ontkoppeld (rijwoning situatie). / 2 x 15 cm, parties du mur entièrement dédoublées (situation maison mitoyenne).

Description du produit

Rockfit Mono est un panneau isolant souple et résistant à l'eau (env. 35 kg/m³).

■ EUROCLASS A1, selon la EN 13501-1

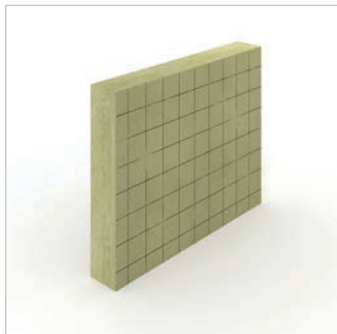
■ λ_D = 0,035 W/m.K, selon la EN 12667

Application

Rockfit Mono est conçu pour l'isolation thermique et acoustique par remplissage partiel ou intégral des murs creux. **Rockfit Mono dans les épaisseurs les plus faibles est particulièrement conçu pour être utilisé comme interruption acoustique dans les murs de séparation (murs mitoyens).**

Spouwmuren

Rockfit Duo



Afmetingen / Dimensions:
1.000 x 800 mm

Productomschrijving

Rockfit Duo is een waterafstotende rotswolplaat met een harde voorzijde (ca. 60 kg/m³), voorzien van een ruitraaster en een flexibele achterzijde (ca. 35 kg/m³).

Toepassing

Rockfit Duo is uitermate geschikt als thermische en akoestische isolatie voor gemetselde spouwmuren met gedeeltelijke spouwvulling of volledige spouwvulling.

- EUROCLASS A1, volgens EN 13501-1
- $\lambda_D = 0,035$ W/m.K, volgens EN 12667

U_c 0,24*

Dikte (mm)	Art. nr.	Prijs (€/m ²)	R _D (m ² .K/W)	m ² /pak	Platen/pak	Pakken/pallet	m ² /pallet	Min. afname pallets
75	288107	10,76	2,10	4,80	6	15	72,00	1
80	277198	11,47	2,25	4,80	6	15	72,00	1
90	288108	12,90	2,55	4,00	5	15	60,00	1
100	288109	14,35	2,85	3,20	4	18	57,60	1
110	288110	15,79	3,10	3,20	4	15	48,00	1
120	288111	17,22	3,40	3,20	4	15	48,00	1
125	277208	17,93	3,55	2,40	3	18	43,20	1
130	277210	18,65	3,70	2,40	3	18	43,20	1
140	288112	20,09	4,00	2,40	3	15	36,00	1
150	288113	21,52	4,25	2,40	3	15	36,00	1
155	277216	22,25	4,40	2,40	3	16	38,40	1
160	277218	22,95	4,55	2,40	3	16	38,40	1
175	277241	25,09	5,00	2,40	3	15	36,00	1
200	288114	28,68	5,70	1,60	2	18	28,80	1
Épais. (mm)	Art. nr.	Prix (€/m ²)	R _D (m ² .K/W)	m ² /paquet	Panneaux/paquet	Paquets/palette	m ² /palette	Quant. min. palettes

Andere diktes en/of afmetingen op aanvraag. / Autres épaisseurs et/ou dimensions sur demande.

* Conform constructie-opbouw op pag. 10 (spouwmuur gedeeltelijk gevuld). / Selon exemple de construction sur page 10 (mur creux remplissage partiel).

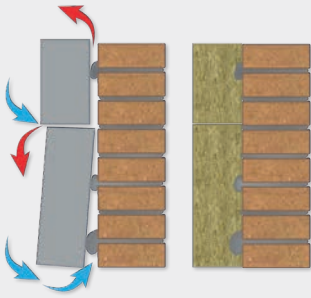
Description du produit

Panneau en laine de roche résistant à l'eau constitué d'une couche supérieure dure (ca. 60 kg/m³) pourvue d'un quadrillage et d'une sous-couche flexible (ca. 35 kg/m³).

Application

Rockfit Duo est spécialement conçu comme isolation thermique et acoustique pour les murs creux maçonnés avec remplissage partiel ou intégral.

- EUROCLASS A1, selon la EN 13501-1
- $\lambda_D = 0,035$ W/m.K, selon la EN 12667



Rockfit Duo, een unieke isolatieplaat met twee verschillende zijden

Rockfit Duo heeft twee verschillende zijden. De ene is hard, de andere flexibel. De flexibele zijde wordt tegen het binnenblad van de spouw geplaatst. Door de goede aansluiting op het binnenspouwblad wordt warmteverlies door convectiestromen voorkomen. Door de harde zijde blijft de plaat stevig en makkelijk hanteerbaar, biedt het een betere weerbestendigheid en een hogere weerstand tegen indrukking bij het plaatsen van de rozetten.

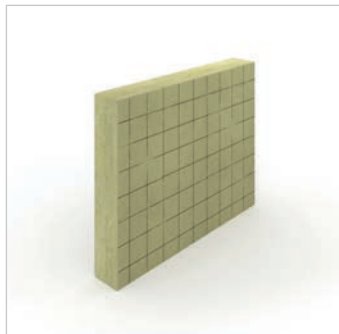
Rockfit Duo, un panneau isolant unique avec deux faces différentes

Rockfit Duo a deux faces différentes. L'une est rigide, l'autre est flexible. La face flexible est appliquée contre le parement intérieur du mur creux. Grâce à la bonne jonction du panneau contre le parement intérieur du creux, toute perte thermique par convection est évitée. Grâce à la face rigide, le panneau est solide et facilement manipulable, il offre une meilleure résistance aux intempéries et une meilleure résistance à l'enfoncement pendant la pose des rosettes.



Spouwmuren

Rockfit Premium



Afmetingen / Dimensions:
1.000 x 800 mm

Productomschrijving

Rockfit Premium is een extra stevige en water-afstotende spouwplaat (ca. 50 kg/m³) voorzien van een ruitraster met hoge thermische prestatie.

Toepassing

Rockfit Premium is geschikt voor thermische en akoestische isolatie van gedeeltelijk of geheel gevulde spouwmuren. Rockfit Premium in de dunnere diktes is bovendien uitermate geschikt als thermische en akoestische onderbreking in woningscheidende wanden (gemene muren). Tevens is Rockfit Premium toepasbaar als doorgaande spouwisolatie op een houtskeletbouw binnenblad.

■ EUROCLASS A1, volgens EN 13501-1

■ $\lambda_D = 0,033$ W/m.K, volgens EN 12667

U_c 0,24**

Dikte (mm)	Art. nr.	Prijs (€/m ²)	R _D (m ² .K/W)	m ² /pak	Platen/pak	Pakken/pallet	m ² /pallet	Min. afname pallets
20*	277466	4,28	0,60	15,12	21	24	362,88	1
30*	288179	6,44	0,90	10,08	14	24	241,92	1
40*	288134	8,58	1,20	7,20	10	26	187,20	1
50	277457	10,71	1,50	6,40	8	18	115,20	1
60	288115	12,87	1,80	4,80	6	21	100,80	1
80	277248	17,17	2,40	4,80	6	16	76,80	1
100	288116	21,45	3,00	3,20	4	18	57,60	1
120	277253	25,73	3,60	3,20	4	16	51,20	1
140	277255	30,03	4,20	2,40	3	18	43,20	1
150	288117	32,17	4,50	2,40	3	17	40,80	1
160	277258	34,31	4,80	2,40	3	16	38,40	1
175	288118	37,56	5,30	1,60	2	21	33,60	1
180	288119	38,64	5,45	1,60	2	21	33,60	9
190	288120	40,78	5,75	1,60	2	21	33,60	9
200	288121	42,93	6,05	1,60	2	18	28,80	9
Épais. (mm)	Art. nr.	Prix (€/m ²)	R _D (m ² .K/W)	m ² /paquet	Panneaux/paquet	Paquets/palette	m ² /palette	Quant. min. palettes

Andere diktes en/of afmetingen op aanvraag. / Autres épaisseurs et/ou dimensions sur demande.

* Alleen verkrijgbaar in afmetingen 1.200 x 600 mm. / Seulement disponible en dimensions 1.200 x 600 mm.

** Conform constructie-opbouw op pag. 10 (spouwmuur gedeeltelijk gevuld). / Selon exemple de construction sur page 10 (mur creux remplissage partiel).

Description du produit

Rockfit Premium est un panneau isolant extra rigide (env. 50 kg/m³) et répulsif à l'eau pourvue d'un quadrillage, avec haute performance thermique.

Application

Rockfit Premium est conçu pour l'isolation thermique et acoustique par remplissage partiel ou intégral des murs creux.

Rockfit Premium dans les épaisseurs les plus faibles est particulièrement conçu pour être utilisé comme interruption acoustique dans les murs de séparation (murs mitoyens).

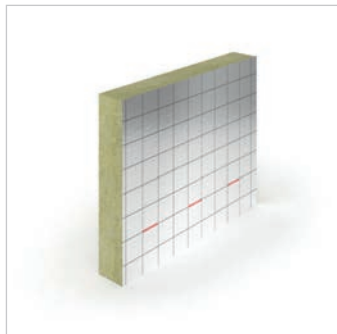
De plus, Rockfit Premium est applicable comme isolation continue dans le creux de façades en ossature bois.

■ EUROCLASS A1, selon la EN 13501-1

■ $\lambda_D = 0,033$ W/m.K, selon la EN 12667



Rockfit Mono silver



Afmetingen / Dimensions:
1.000 x 800 mm

U_c 0,24**

Productomschrijving

Rockfit Mono silver is een soepele en waterafstotende spouwplaat (ca. 35 kg/m³). Aan de spouwzijde heeft de plaat een gecoate, micro-geperforeerde aluminium bekleding voor een extra thermische prestatie.

Toepassing

Rockfit Mono silver is geschikt voor thermische en akoestische isolatie van gedeeltelijk gevulde spouwmuren.

- EUROCLASS A1, volgens EN 13501-1
- $\lambda_D = 0,035$ W/m.K, volgens EN 12667

Dikte (mm)	Art. nr.	Prijs (€/m ²)	R _D (m ² .K/W)	R _m * (m ² .K/W)	m ² /pak	Platen/pak	Pakken/pallet	m ² /pallet	Min. afname pallets
90	277388	14,49	2,55	3,14	4,80	6	12	57,60	1
100	288104	16,09	2,85	3,43	4,00	5	15	60,00	1
105	277391	16,90	3,00	3,57	4,00	5	12	48,00	1
110	277392	17,71	3,10	3,71	3,20	4	15	48,00	1
120	288105	19,32	3,40	4,00	3,20	4	15	48,00	1
125	277395	20,12	3,55	4,14	3,20	4	15	48,00	1
130	277396	20,93	3,70	4,28	3,20	4	15	48,00	1
135	277397	21,72	3,85	4,43	3,20	4	12	38,40	1
140	277398	22,53	4,00	4,57	2,40	3	18	43,20	1
145	277399	23,35	4,10	4,71	2,40	3	18	43,20	1
150	288106	24,14	4,25	4,86	2,40	3	15	36,00	1
155	277401	24,94	4,40	5,00	2,40	3	16	38,40	1
160	277402	25,74	4,55	5,14	2,40	3	16	38,40	1
165	277403	26,55	4,70	5,28	2,40	3	15	36,00	1
180	277405	28,97	5,10	5,71	2,40	3	12	28,80	1
200	289464	32,20	5,70	6,28	1,60	2	18	28,80	1
220	277557	35,41	6,25	6,86	1,60	2	18	28,80	9
240	277559	38,61	6,85	7,43	1,60	2	16	25,60	9
250	277560	40,24	7,10	7,71	1,60	2	15	24,00	10
Épais. (mm)	Art. nr.	Prix (€/m ²)	R _D (m ² .K/W)	R _m * (m ² .K/W)	m ² /paquet	Panneaux/paquet	Paquets/palette	m ² /palette	Quant. min. palettes

Andere diktes en/of afmetingen op aanvraag. / Autres épaisseurs et/ou dimensions sur demande.

* De R_m-waarde is de som van R_{isolatie} (= dikte/λ_D) + R_{spouw} (= 0,57 m².K/W voor niet-geventileerde luchtspouw ≥ 20 mm met de silver reflectiefolie).

* La valeur R_m représente la valeur R_{isolation} (= épaisseur/ λ_D) complétée par la R_{coulisse} non-ventilée ≥ 20 mm (=0,57 m².K/W par le revêtement aluminium).

** Conform constructie-opbouw op pag. 10 (spouwmuur gedeeltelijk gevuld). / Selon exemple de construction sur page 10 (mur creux remplissage partiel).

Description du produit

Rockfit Mono silver est un panneau isolant souple et résistant à l'eau (env. 35 kg/m³). Du côté de la coulisse, le panneau est revêtu d'un aluminium micro perforé pour une performance thermique supplémentaire.

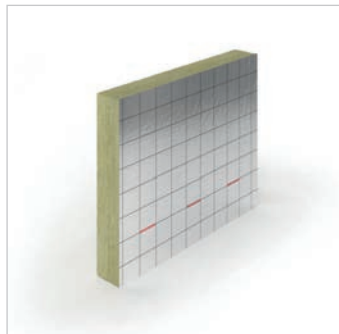
Application

Rockfit Mono silver est conçu pour l'isolation thermique et acoustique par remplissage partiel des murs creux.

- EUROCLASS A1, selon la EN 13501-1
- $\lambda_D = 0,035$ W/m.K, selon la EN 12667

Spouwmuren

Rockfit Premium silver



Afmetingen / Dimensions:
1.000 x 800 mm

Productomschrijving

Rockfit Premium silver is een extra stevige en waterafstotende spouwplaat (ca. 50 kg/m³) met hoge thermische prestatie. Aan de spouwzijde heeft de plaat een gecoate, micro-geperforeerde aluminium bekleding voor een extra thermische prestatie.

Toepassing

Rockfit Premium silver is geschikt voor thermische en akoestische isolatie van gedeeltelijk gevulde spouwmuren.

Tevens is Rockfit Premium silver toepasbaar als doorgaande spouwisolatie op een houtskeletbouw binnenblad.

- EUROCLASS A1, volgens EN 13501-1
- $\lambda_D = 0,033$ W/m.K, volgens EN 12667

U_c 0,24**

Dikte (mm)	Art. nr.	Prijs (€/m ²)	R _D (m ² .K/W)	R _m * (m ² .K/W)	m ² /pak	Platen/pak	Pakken/pallet	m ² /pallet	Min. afname pallets
60	277269	14,40	1,80	2,04	6,40	8	16	102,40	3
80	288122	19,20	2,40	2,99	4,00	5	18	72,00	1
100	288123	24,03	3,00	3,60	3,20	4	18	57,60	1
120	277277	28,82	3,60	4,21	2,40	3	21	50,40	1
130	288124	31,22	3,90	4,51	2,40	3	18	43,20	1
135	277282	32,42	4,05	4,66	2,40	3	18	43,20	1
140	277283	33,63	4,20	4,81	2,40	3	18	43,20	1
150	277284	36,02	4,50	5,12	2,40	3	17	40,80	1
155	277285	37,23	4,65	5,27	2,40	3	16	38,40	1
160	277286	38,43	4,80	5,42	2,40	3	16	38,40	1
170	288125	40,83	5,15	5,72	1,60	2	23	36,80	1
175	288126	42,03	5,30	5,87	1,60	2	21	33,60	1
180	288127	43,22	5,45	6,02	1,60	2	21	33,60	9
190	288128	45,63	5,75	6,33	1,60	2	21	33,60	9
200	288132	48,03	6,05	6,63	1,60	2	18	28,80	9
Épais. (mm)	Art. nr.	Prix (€/m ²)	R _D (m ² .K/W)	R _m * (m ² .K/W)	m ² /paquet	Panneaux/paquet	Paquets/palette	m ² /palette	Quant. min. palettes

Andere diktes en/of afmetingen op aanvraag. / Autres épaisseurs et/ou dimensions sur demande.

* De R_m-waarde is de som van R_{isolatie} (= dikte/λ_D) + R_{spouw} (= 0,57 m².K/W voor niet-geventileerde luchtspouw ≥ 20 mm met de silver reflectiefolie).

* La valeur R_m représente la valeur R_{isolation} (= épaisseur/ λ_D) complétée par la R_{coulisse} non-ventilée ≥ 20 mm (=0,57 m².K/W par le revêtement aluminium).

** Conform constructie-opbouw op pag. 10 (spouwmuur gedeeltelijk gevuld). / Selon exemple de construction sur page 10 (mur creux remplissage partiel).

Description du produit

Rockfit Premium silver est un panneau isolant extra rigide (env. 50 kg/m³) et répulsif à l'eau, avec une haute performance thermique. Du côté de la coulisse, le panneau est revêtu d'un aluminium micro perforé pour une performance thermique supplémentaire.

De plus, Rockfit Premium silver est applicable comme isolation continue dans le creux de façades en ossature bois.

- EUROCLASS A1, selon la EN 13501-1
- $\lambda_D = 0,033$ W/m.K, selon la EN 12667

Application

Rockfit Premium silver est conçu pour l'isolation thermique et acoustique par remplissage partiel des murs creux.



Rockfit Fulfill - NIEUW / NOUVEAU



Productomschrijving

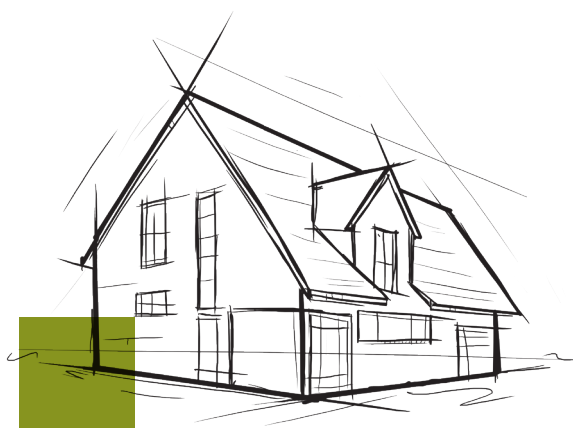
Rockfit Fulfill is een losse rotswolvulling van de nieuwste generatie (50-70 kg/m³ geïnstalleerd gewicht), die met behulp van een speciale machine in de spouw van dubbelwandig gevelmetselwerk wordt geblazen.

Toepassing

Na-isoleren van spouwmuren als energiebesparende maatregel voor bestaande woningen. De techniek kan worden toegepast bij 40 tot 120 mm brede spouwen. De bestaande spouw is minstens 40 mm breed, of, in geval van een reeds geïsoleerde bestaande spouw is de restspouw minstens 40 mm breed.

- EUROCLASS A1, volgens EN 13501-1
- $\lambda_D = 0,034$ W/m.K, volgens EN 12667

Rockfit Fulfill is bestemd voor gespecialiseerde verwerkers van na-isolatieproducten



Description du produit

Rockfit Fulfill est un granulat de laine de roche de dernière génération (50-70 kg/m³ poids installé) qui se présente sous forme de flocons. Il est insufflé dans la coulisse de la maçonnerie à double paroi à l'aide d'une machine spéciale.

- EUROCLASS A1, selon la EN 13501-1
- $\lambda_D = 0,034$ W/m.K, selon la EN 12667

Application

Rétro-isolation de murs creux visant à réaliser des économies d'énergie dans des habitations existantes. La technique convient à des coulisses dont la largeur est comprise entre 40 et 120 mm. La coulisse existante n'est pas isolée ou l'isolation existante laisse une coulisse résiduelle large d'au moins 40 mm

Rockfit Fulfill est destiné aux applicateurs spécialisés de produits de post-isolation

Voor meer informatie:
rockwool.be/inblaaswol

Pour plus d'informations:
rockwool.be/laineainsuffler

Spouwmuren / Murs creux

Accessoires



Rocktect Knife



Productomschrijving

Isolatiemes.

Toepassing

Het op maat snijden van rotswol isolatieplaten en dekens.

Afmeting (cm)	Art. nr.	Stuks/verpakking	Minimale afname (stuks)	Prijs (€/stuk)
46	181824	1	10	11,50
Dimensions (cm)	Art. nr.	Pièces/emballage	Quant. min. (pièces)	Prix (€/pièce)

Description du produit

Couteau à découper la laine de roche.

Application

Couteau à découper les panneaux d'isolation et les matelas sur mesure.

Rocktect Corner Strip



Productomschrijving

Kunststof strip voorzien van weerhaken voor een optimale bevestiging aan de isolatie.

Toepassing

Afwerking van isolatie bij uitwendige hoeken indien onregelmatigheden in de ondergrond het strak aansluiten van de isolatie bemoeilijken.

Afmeting (mm)	Art. nr.	Stuks/doos	Minimale afname (dozen)	Prijs (€/stuk)
360	30833	2.000	1	0,99
Dimensions (mm)	Art. nr.	Pièces/boîte	Quant. min. (boîtes)	Prix (€/pièce)

Description du produit

Bande en plastique dotée d'ardillons pour une fixation optimale de l'isolation.

Application

Finition de l'isolation dans les angles extérieurs lorsque des irrégularités dans le support empêchent une bonne jonction de l'isolation.



Geventileerde gevels

Voorbeeldconstructies geventileerde gevels

Thermische prestaties

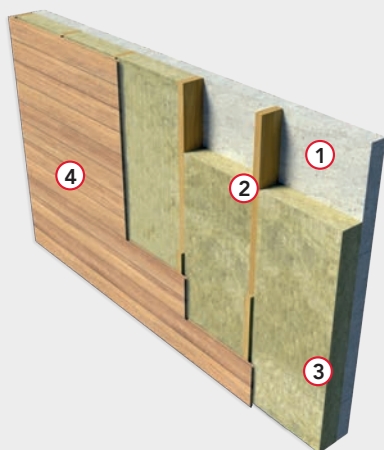
Op basis van de EPB regelgeving (Transmissiereferentiedocument) is voor de voorbeeldconstructie de isolatiedikte berekend voor een U_c -waarde van 0.24 W/m²K, 0.22 W/m²K, 0.20 W/m²K, 0.18 W/m²K en 0.15 W/m²K.

Geventileerde gevels met metalen achterconstructies

De thermische isolatie van geventileerde gevels met Rockvent is afhankelijk van het gevelsysteem en het ankertype.

Traditionele opbouw

1. Binnenspouwblad
2. Houten regelwerk
3. ROCKWOOL Rockvent isolatie
4. Gevelbekleding

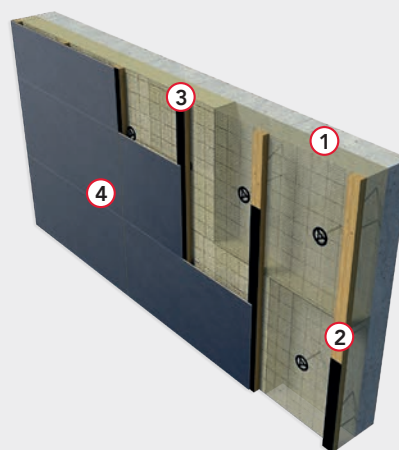


Ossature traditionnelle

1. Parement intérieur du mur creux
2. Lattage bois
3. Isolation ROCKWOOL Rockvent
4. Revêtement de façade

Geventileerde gevelconstructie met afstandschroef

1. Binnenspouwblad
2. Houten stijlen bevestigd met stalen afstandschroeven
3. ROCKWOOL Rockvent isolatie
4. Gevelbekleding



Façade ventilée avec vis d'écartement

1. Parement intérieur du mur creux
2. Montants en bois fixés au moyen de vis en acier galvanisé
3. Isolation ROCKWOOL Rockvent
4. Revêtement de façade

Façades Ventilées

Exemples de construction Façades Ventilées



Rockfit
Rockvent
Rockroof
Rocksono
Rockfloor
Rocktect

Performances thermiques

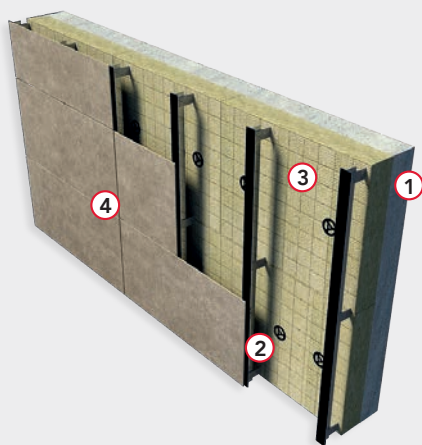
Sur la base de la réglementation PEB (document de référence pour la transmission), pour l'exemple de construction, l'épaisseur de l'isolation est calculée pour une valeur U_c de 0,24 W/m²K, 0,22 W/m²K, 0,20 W/m²K, 0,18 W/m²K et 0,15 W/m²K.

Façades ventilées avec sous-structures métalliques

L'isolation thermique des murs rideaux avec Rockvent est dépendant du système de façade et du type d'ancrage.

Geventileerde gevels met metalen achterconstructies

1. Binnenspouwblad
2. Metalen achterconstructie
3. ROCKWOOL Rockvent isolatie
4. Gevelbekleding



Façades ventilées avec sous-structures métalliques

1. Parement intérieur du mur creux
2. Sous-structure métallique
3. Isolation ROCKWOOL Rockvent
4. Revêtement de façade

Bereken snel en handig de U-waarde van een constructie met de gratis ROCKWOOL U-waarde Calculator.
rockwool.be/uwaarde

Déterminez facilement et rapidement la valeur U d'une construction avec le Calculateur Valeur U de ROCKWOOL, un outil gratuit et pratique.
rockwool.be/valeuru

Geventileerde gevels

Voorbeeldconstructies geventileerde gevels

Exemples de construction Façades Ventilées

ROCKWOOL isolatiediktes voor traditionele opbouw /

Épaisseurs de l'isolation ROCKWOOL pour structures de façades ventilées avec écarteurs à vis

U _c (W/m ² .K)	Rockvent Base black*	Rockvent Dual**	Rockvent Solid**	Rockvent Solid black**	Rockvent Extra**
0,24	140 mm	140 mm	135 mm	135 mm	135 mm
0,22	155 mm	155 mm	150 mm	150 mm	150 mm
0,20	175 mm	175 mm	165 mm	165 mm	170 mm
0,18	195 mm	195 mm	185 mm	185 mm	190 mm
0,15	240 mm	240 mm	230 mm	230 mm	235 mm

* Rockvent Base black: diktes > 250 mm in twee lagen. / * Rockvent Base black: épaisseurs > 250 mm en deux couches.

** Rockvent Dual / Extra / Solid / Solid black: diktes > 200 mm in twee lagen. / ** Rockvent Dual / Extra / Solid / Solid black: épaisseurs > 200 mm en deux couches.

*** Diktes op basis van snelbouw binnenspouwblad en houtpercentage 7% / *** Épaisseurs basées sur mur intérieur en maçonnerie en terre cuite perforée et pourcentage de bois 7%.

ROCKWOOL isolatiediktes voor opbouw met afstandsschroeven /

Épaisseurs de l'isolation ROCKWOOL pour structures de façades ventilées avec écarteurs à vis

U _c (W/m ² .K)	Rockvent Base black*	Rockvent Dual**	Rockvent Solid**	Rockvent Solid black**	Rockvent Extra**
0,24	140 mm	140 mm	135 mm	135 mm	135 mm
0,22	155 mm	155 mm	145 mm	145 mm	150 mm
0,20	170 mm	170 mm	165 mm	165 mm	170 mm
0,18	195 mm	195 mm	185 mm	185 mm	190 mm
0,15	235 mm	235 mm	225 mm	225 mm	230 mm

* Rockvent Base black: diktes > 250 mm in twee lagen. / * Rockvent Base black: épaisseurs > 250 mm en deux couches.

** Rockvent Dual / Extra / Solid / Solid black: diktes > 200 mm in twee lagen. / ** Rockvent Dual / Extra / Solid / Solid black: épaisseurs > 200 mm en deux couches.

*** Diktes op basis van snelbouw binnenspouwblad en 4 schroeven per m², diameter 7 mm / *** Épaisseurs basées sur mur intérieur en maçonnerie en terre cuite perforée et et 4 écarteurs à vis de m², diamètre 7 mm.

Open standtijd

Rockvent isolatie is waterafstotend. In combinatie met de goede vormstabiliteit en aansluiting kan de isolatielaag een tijdlang blootgesteld blijven alvorens de buitenafwerking wordt geplaatst.

Product / gebouwhoogte	Tot 25 meter	25 tot 50 meter	50 tot 100 meter
Rockvent Base black	2 weken / 2 semaines	2 weken / 2 semaines	2 weken / 2 semaines
Rockvent Dual	3 maanden / 3 mois	2 maanden / 2 mois	1 maand / 1 mois
Rockvent Solid	1 maand / 1 mois	2 weken / 2 semaines	2 weken / 2 semaines
Rockvent Solid black	2 weken / 2 semaines	2 weken / 2 semaines	2 weken / 2 semaines
Rockvent Extra	3 maanden / 3 mois	2 maanden / 2 mois	1 maand / 1 mois
Produit / hauteur du bâtiment	Jusqu'à 25 mètres	25 à 50 mètres	50 à 100 mètres

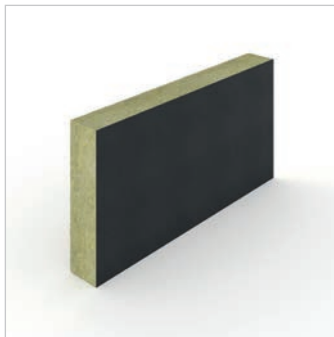
Durée d'exposition

Rockvent isolation est répulsif à l'eau. Combiné à la bonne stabilité de forme et à une bonne jonction entre les panneaux, la couche isolante peut rester temporairement exposée avant que le parachèvement extérieur soit placé.

Façades Ventilées



Rockvent Base black - NIEUW / NOUVEAU



Afmetingen / Dimensions:
1.200 x 600 mm

Productomschrijving

Rockvent Base black is een soepele en waterafstotende isolatieplaat (ca. 35 kg/m³), voorzien van een zwart mineraalvlies voor een schaduweffect.

Toepassing

Rockvent Base black is uitermate geschikt voor thermische en akoestische isolatie van geventileerde (vlies)gevels met open of gesloten voegen.

- EUROCLASS A1, volgens EN 13501-1
- $\lambda_D = 0,035$ W/m.K, volgens EN 12667

Dikte (mm)	Art. nr.	Prijs (€/m ²)	R _D (m ² .K/W)	m ² /pak	Platen/pak	Pakken/pallet Type A	m ² /pallet Type A	Min. afname pallets Type A
90	317476	15,30	2,55	3,60	5	22	79,2	2
100	317399	16,05	2,85	3,60	5	20	72	2
110	317402	17,60	3,10	3,60	5	16	57,6	2
120	317403	19,20	3,40	2,88	4	22	63,36	2
130	317404	20,80	3,70	2,88	4	20	57,6	2
140	317477	22,40	4,00	2,88	4	16	46,08	2
150	317478	24,01	4,25	2,88	4	16	46,08	2
160	317479	24,21	4,55	2,16	3	22	47,52	2
170	317480	25,67	4,85	2,16	3	20	43,2	2
180	317481	26,91	5,10	2,16	3	16	34,56	2
190	317482	28,31	5,40	2,16	3	16	34,56	2
200	317483	29,81	5,70	2,16	3	16	34,56	2
230	317484	34,27	6,55	1,44	2	22	31,68	2
240	317485	35,76	6,85	1,44	2	22	31,68	2
250	317486	37,25	7,10	1,44	2	20	28,8	2
Épais. (mm)	Art. nr.	Prix (€/m ²)	R _D (m ² .K/W)	m ² /paquet	Panneaux/paquet	Paquets/palette Type A	m ² /palette Type A	Quant. min. palettes Type A

Andere diktes en/of afmetingen op aanvraag. / Autres épaisseurs et/ou dimensions sur demande.

Description du produit

Rockvent Base black est un panneau de laine de roche souple et hydrofuge (env. 35 kg/m³), revêtu d'un voile minéral noir assurant un effet d'ombrage.

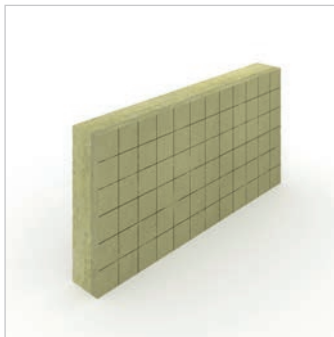
- EUROCLASS A1, selon la EN 13501-1
- $\lambda_D = 0,035$ W/m.K, selon la EN 12667

Application

Rockvent Base black convient parfaitement pour l'isolation thermique et acoustique des façades(-rideaux) ventilées à joints ouverts ou fermés.

Geventileerde gevels

Rockvent Dual - NIEUW / NOUVEAU



Afmetingen / Dimensions:
1.200 x 600 mm

Productomschrijving

Rockvent Dual is een waterafstotende isolatieplaat met een harde toplaag (ca. 60 kg/m³), voorzien van een ruitraster en een flexibele achterzijde (ca. 35 kg/m³).

- EUROCLASS A1, volgens EN 13501-1
- $\lambda_D = 0,035$ W/m.K, volgens EN 12667

Toepassing

Rockvent Dual is uitermate geschikt als thermische en akoestische isolatie van geventileerde (vlies) gevels met open of gesloten voegen.

Dikte (mm)	Art. nr.	Prijs (€/m ²)	R _D (m ² .K/W)	m ² /pak	Platen/pak	Pakken/pallet Type A	m ² /pallet Type A	Min. afname pallets Type A
90	317616	13,68	2,55	3,60	5	22	79,20	2
100	317617	15,21	2,85	2,88	4	26	74,88	2
110	317619	16,73	3,10	2,88	4	24	69,12	2
120	317620	18,25	3,40	2,88	4	22	63,36	2
130	317621	19,77	3,70	2,88	4	20	57,60	2
140	317622	21,29	4,00	2,16	3	24	51,84	2
150	317623	22,81	4,25	2,16	3	22	47,52	2
160	317624	24,32	4,55	2,16	3	22	47,52	2
170	317625	25,87	4,85	2,16	3	20	43,20	2
180	317627	27,76	5,10	2,16	3	16	34,56	2
190	317628	28,89	5,40	2,16	3	16	34,56	2
200	317629	30,41	5,70	1,44	2	26	37,44	2
Épais. (mm)	Art. nr.	Prix (€/m ²)	R _D (m ² .K/W)	m ² /paquet	Panneaux/paquet	Paquets/palette Type A	m ² /palette Type A	Quant. min. palettes Type A

Andere diktes en/of afmetingen op aanvraag. / Autres épaisseurs et/ou dimensions sur demande.

Description du produit

Rockvent Dual est un panneau en laine de roche hydrofuge composé d'une couche supérieure rigide (env. 60 kg/m³), d'un quadrillage et d'un verso souple (env. 35 kg/m³).

- EUROCLASS A1, selon la EN 13501-1
- $\lambda_D = 0,035$ W/m.K, selon la EN 12667

Application

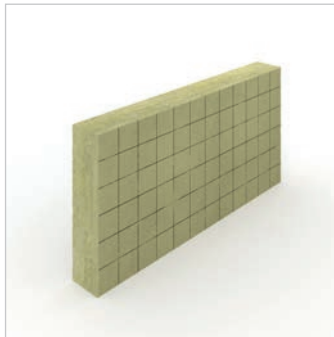
Rockvent Dual convient parfaitement pour l'isolation thermique et acoustique des façades(-rideaux) ventilées à joints ouverts ou fermés.

Façades Ventilées



Rockfit
Rockvent
Rockroof
Rocksono
Rockfloor
Rocktect

Rockvent Solid - NIEUW / NOUVEAU



Afmetingen / Dimensions:
1.200 x 600 mm

Productomschrijving

Rockvent Solid is een stevige en waterafstotende isolatieplaat (ca. 50 kg/m³) met hoge thermische prestatie.

- EUROCLASS A1, volgens EN 13501-1
- $\lambda_D = 0,033$ W/m.K, volgens EN 12667

Toepassing

Rockvent Solid is geschikt voor thermische en akoestische isolatie van geventileerde (vlies) gevels met open en gesloten voegen.

Dikte (mm)	Art. nr.	Prijs (€/m ²)	R _D (m ² .K/W)	m ² /pak	Platen/pak	Pakken/pallet Type A	m ² /pallet Type A	Min. afname pallets Type A
90	316412	20,46	2,70	3,6	6	22	79,20	2
100	316413	22,73	3,00	2,88	6	26	74,88	2
110	316414	25,02	3,30	2,88	5	24	69,12	2
120	316415	27,27	3,60	2,88	4	22	63,36	2
130	316416	29,56	3,90	2,16	4	26	56,16	2
140	316417	31,84	4,20	2,16	4	24	51,84	2
150	316419	34,10	4,50	2,16	3	22	47,52	2
160	316420	36,37	4,80	2,16	3	22	47,52	2
170	316421	38,68	5,15	2,16	3	20	43,20	2
180	316422	40,95	5,45	1,44	3	28	40,32	2
190	316424	43,23	5,75	1,44	3	28	40,32	2
200	316425	45,50	6,05	1,44	3	26	37,44	2
Épais. (mm)	Art. nr.	Prix (€/m ²)	R _D (m ² .K/W)	m ² /paquet	Panneaux/paquet	Paquets/palette Type A	m ² /palette Type A	Quant. min. palettes Type A

Andere diktes en/of afmetingen op aanvraag. / Autres épaisseurs et/ou dimensions sur demande.

Description du produit

Rockvent Solid est un panneau isolant en laine de roche rigide et hydrofuge (env. 50 kg/m³) offrant d'excellentes performances thermiques.

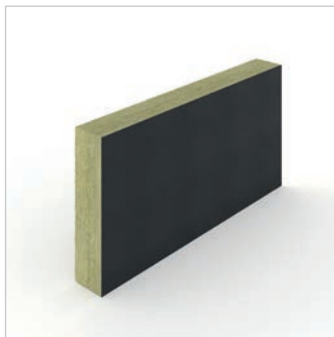
- EUROCLASS A1, selon la EN 13501-1
- $\lambda_D = 0,033$ W/m.K, selon la EN 12667

Application

Rockvent Solid conviennent pour l'isolation thermique et acoustique des façades(-rideaux) ventilées à joints ouverts ou fermés.

Geventileerde gevels

Rockvent Solid black - NIEUW / NOUVEAU



Afmetingen / Dimensions:
1.200 x 600 mm

Productomschrijving

Rockvent Solid black is een stevige en waterafstotende isolatieplaat (ca. 50 kg/m³) met hoge thermische prestatie, voorzien van een zwart mineraalvlies voor een schaduw effect.

■ EUROCLASS A1, volgens EN 13501-1

■ $\lambda_D = 0,033$ W/m.K, volgens EN 12667

Toepassing

Rockvent Solid black is geschikt voor thermische en akoestische isolatie van geventileerde (vlies) gevels met open en gesloten voegen.

Dikte (mm)	Art. nr.	Prijs (€/m ²)	R _D (m ² .K/W)	m ² /pak	Platen/pak	Pakken/pallet Type A	m ² /pallet Type A	Min. afname pallets Type A
90	317338	21,80	2,70	2,88	4	28	80,64	2
100	315236	23,94	3,00	2,88	4	26	74,88	2
110	317339	26,29	3,30	2,88	4	24	69,12	2
120	317340	28,32	3,60	2,16	3	28	60,48	2
130	317341	30,55	3,90	2,16	3	26	56,16	2
140	317342	32,76	4,20	2,16	3	24	51,84	2
150	317343	34,95	4,50	2,16	3	22	47,52	2
160	317344	37,11	4,80	1,44	2	32	46,08	2
170	317345	39,27	5,15	1,44	2	28	40,32	2
180	317614	41,58	5,45	1,44	2	28	40,32	2
190	317346	43,70	5,75	1,44	2	28	40,32	2
200	317347	46,00	6,05	1,44	2	26	37,44	2
Épais. (mm)	Art. nr.	Prix (€/m ²)	R _D (m ² .K/W)	m ² /paquet	Panneaux/paquet	Paquets/palette Type A	m ² /palette Type A	Quant. min. palettes Type A

Andere diktes en/of afmetingen op aanvraag. / Autres épaisseurs et/ou dimensions sur demande.

Description du produit

Rockvent Solid black est un panneau isolant en laine de roche rigide et hydrofuge (env. 50 kg/m³) offrant d'excellentes performances thermiques. Rockvent Solid black est revêtu d'un voile minéral noir assurant un superbe effet d'ombrage.

■ EUROCLASS A1, selon la EN 13501-1

■ $\lambda_D = 0,033$ W/m.K, selon la EN 12667

Application

Rockvent Solid black conviennent pour l'isolation thermique et acoustique des façades(-rideaux) ventilées à joints ouverts ou fermés

Façades Ventilées



Rockfit
Rockvent
 Rockroof
 Rocksono
 Rockfloor
 Rocktect

Rockvent Extra - NIEUW / NOUVEAU



Afmetingen / Dimensions:
 1.200 x 600 mm

Productomschrijving

Rockvent Extra is een extra stevige en waterafstotende isolatieplaat (ca. 70 kg/m³).

Toepassing

Rockvent Extra is uitermate geschikt als thermische en akoestische isolatie van geventileerde (vlies)gevels met open of gesloten voegen.

- EUROCLASS A1, volgens EN 13501-1
- $\lambda_D = 0,034$ W/m.K, volgens EN 12667

Dikte (mm)	Art. nr.	Prijs (€/m ²)	R _D (m ² .K/W)	m ² /pak	Platen/pak	Pakken/pallet Type A	m ² /pallet Type A	Min. afname pallets Type A
90	317470	22,13	2,60	2,16	3	36	77,76	2
100	65610	24,60	2,90	2,16	3	32	69,12	2
110	317388	27,05	3,20	2,16	3	32	69,12	2
120	119173	29,50	3,50	2,16	3	28	60,48	2
130	317471	31,96	3,80	1,44	2	40	57,60	2
140	317472	34,44	4,10	1,44	2	36	51,84	2
150	317473	36,89	4,40	1,44	2	32	46,08	2
160	317474	39,34	4,70	1,44	2	32	46,08	2
170	317475	41,85	5,00	1,44	2	28	40,32	2
180	317348	44,37	5,25	1,44	2	28	40,32	2
190	317349	46,84	5,55	1,44	2	28	40,32	2
200	317350	49,30	5,85	1,44	2	26	37,44	2
Épais. (mm)	Art. nr.	Prix (€/m ²)	R _D (m ² .K/W)	m ² /paquet	Panneaux/paquet	Paquets/palette Type A	m ² /palette Type A	Quant. min. palettes Type A

Andere diktes en/of afmetingen op aanvraag. / Autres épaisseurs et/ou dimensions sur demande.

Description du produit

Rockvent Extra est un panneau isolant en laine de roche ultra-rigide et hydrofuge (env. 70 kg/m³).

- EUROCLASS A1, selon la EN 13501-1
- $\lambda_D = 0,034$ W/m.K, selon la EN 12667

Application

Rockvent Extra convient parfaitement pour l'isolation thermique et acoustique des façades(-rideaux) ventilées à joints ouverts ou fermés.

Geventileerde gevels / Façades Ventilées

Accessoires

Rocktect Knife



Productomschrijving

Isolatiemes.

Toepassing

Het op maat snijden van rotswol isolatieplaten en dekens.

Afmeting (cm)	Art. nr.	Stuks/verpakking	Minimale afname (stuks)	Prijs (€/stuk)
46	181824	1	10	11,50
Dimensions (cm)	Art. nr.	Pièces/emballage	Quant. min. (pièces)	Prix (€/pièce)

Description du produit

Couteau à découper la laine de roche.

Application

Couteau à découper les panneaux d'isolation et les matelas sur mesure.

Rocktect Corner Strip



Productomschrijving

Kunststof strip voorzien van weerhaken voor een optimale bevestiging aan de isolatie.

Toepassing

Afwerking van isolatie bij uitwendige hoeken indien onregelmatigheden in de ondergrond het strak aansluiten van de isolatie bemoeilijken.

Afmeting (mm)	Art. nr.	Stuks/doos	Minimale afname (dozen)	Prijs (€/stuk)
360	30833	2.000	1	0,99
Dimensions (mm)	Art. nr.	Pièces/boîte	Quant. min. (boîtes)	Prix (€/pièce)

Description du produit

Bande en plastique dotée d'ardillons pour une fixation optimale de l'isolation.

Application

Finition de l'isolation dans les angles extérieurs lorsque des irrégularités dans le support empêchent une bonne jonction de l'isolation.

Rocktect Plug



Productomschrijving

Isolatieplug van hoogwaardige kunststof bestaande uit een schotel en schacht.

Toepassing

Snelle en eenvoudige bevestiging van eenlaagse of tweelaagse Rockfit isolatieplaten op de ondergrond in vliesgevels.

Afmetingen	Art. nr.	Stuks/doos	Minimale afname (dozen)	Prijs (€/doos)
Plug voor 100 mm isolatie / Pour 100 mm d'isolation	164451	300	1	63,23
Plug voor 120 mm isolatie / Pour 120 mm d'isolation	164453	300	1	80,47
Plug voor 140 mm isolatie / Pour 140 mm d'isolation	164454	300	1	93,48
Plug voor 160 mm isolatie / Pour 160 mm d'isolation	164456	300	1	106,94
Plug voor 180 mm isolatie / Pour 180 mm d'isolation	164457	300	1	113,97
Plug voor 200 mm isolatie / Pour 200 mm d'isolation	164458	300	1	128,36
Plug voor 220 mm isolatie / Pour 220 mm d'isolation	164459	300	1	137,78
Plug voor 240 mm isolatie / Pour 240 mm d'isolation	164460	300	1	177,09
Plug voor 260 mm isolatie / Pour 260 mm d'isolation	164461	300	1	226,78
Plug voor 280 mm isolatie / Pour 280 mm d'isolation	164463	300	1	258,18
Plug voor 300 mm isolatie / Pour 300 mm d'isolation	164466	300	1	307,38
Schotel Ø 90 mm / Rosette Ø 90 mm	164437	300	1	31,93
Dimensions	Art. nr.	Pièces/boîte	Quant. min. (boîtes)	Prix (€/boîte)

Andere afmetingen voor een maximale isolatiedikte tot 300 mm op aanvraag. / Autres dimensions avec une épaisseur d'isolation maximale de 300 mm sur demande.

Description du produit

Cheville d'isolation en plastique de haute qualité comprenant une rosette et une tige.

Application

Fixation simple et rapide de panneaux d'isolation monocouche ou bicouche Rockfit sur un support de murs rideaux.

Hellende daken

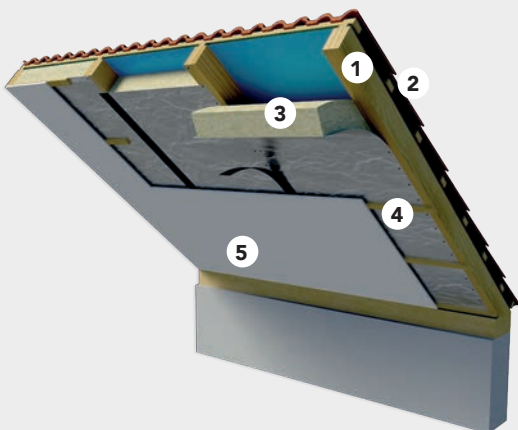
Voorbeeldconstructies hellende daken

Goede isolatie is erg belangrijk voor het hellend dak, want ook de ruimte onder de pannen of leien wordt vaak als woon- of werkruimte benut. In de traditionele dakstructuur is isoleren met rotswol bijzonder interessant. Tussen de kepers kan de isolatie, door haar flexibiliteit, goed aansluitend worden geplaatst, zonder extra dikte voor het dak te moeten creëren. Bovendien zorgt rotswol voor extra akoestische isolatie én brandveiligheid van de constructie.

Une bonne isolation est très importante dans le cas de toits en pente, étant donné que l'espace disponible sous la toiture en tuiles ou en ardoises est fréquemment utilisé pour l'aménagement de pièces d'habitation ou de travail. Une toiture de structure traditionnelle offre l'avantage de pouvoir être aisément isolée au moyen de laine de roche: grâce à sa souplesse, l'isolation est facile à poser de manière jointive entre les chevrons sans nécessiter une épaisseur de toiture supplémentaire. De plus, la laine de roche procure une isolation acoustique supplémentaire non négligeable et veille à la sécurité au feu de la construction.

Hellend dak met Rockroof Sidefix / Rockroof Sidefix Base

1. Houten kepers, tussenafstand ca. 450 mm
2. Onderdak, tengels, panlatten en dakpannen
3. Rockroof Sidefix / Rockroof Sidefix Base met Rocktect Twinline tape op de overlappingsen
4. Houten montageregel
5. Gipskartonplaat, dikte 12,5 mm

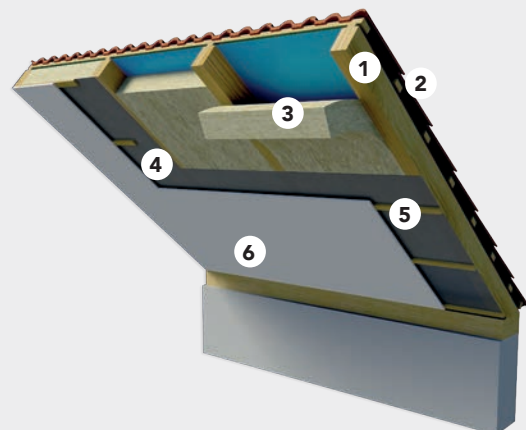


Toiture inclinée, isolation en Rockroof Sidefix / Rockroof Sidefix Base

1. Chevrons en bois, écartement fixe env. 450 mm
2. Sous-toiture, contre-lattes et lattes, tuiles ou ardoises
3. Rockroof Sidefix / Rockroof Sidefix Base avec ruban adhésif Rocktect Twinline aux chevauchements
4. Lattes de montage en bois
5. Panneau de carton-plâtre, épaisseur 12,5 mm

Hellend dak met Rockroof Flexi (Plus)

1. Kopers tussenafstand variabel ≤ 600 mm
2. Onderdak, tengels, panlatten en dakpannen
3. Rockroof Flexi (Plus)
4. Dampremmende folie Rocktect Centitop met Rocktect Twinline tape op de overlappingsen
5. Houten montageregel
6. Gipskartonplaat, dikte 12,5 mm



Toiture inclinée, isolation en Rockroof Flexi (Plus)

1. Chevrons en bois, écartement variable ≤ 600 mm
2. Sous-toiture, contre-lattes et lattes, tuiles ou ardoises
3. Rockroof Flexi (Plus)
4. Film pare-vapeur Rocktect Centitop avec ruban adhésif Rocktect Twinline aux chevauchements
5. Lattes de montage en bois
6. Panneau de carton-plâtre, épaisseur 12,5 mm

Deze producten zijn ook toepasbaar bij houtskeletbouw.

Ces produits peuvent également être mis en œuvre sur les bâtiments dotés d'une ossature en bois.

Toitures inclinées

Exemples de construction toitures inclinées



Productkeuze / Choix du produit

Op basis van het type hellend dak kan het daartoe geëigende ROCKWOOL product worden geselecteerd.

Le tableau ci-dessous permet de sélectionner le produit d'isolation ROCKWOOL approprié au type de toit en pente.

	Vaste keperafstanden	Variabele keperafstanden
Rockroof Sidefix	✓	
Rockroof Sidefix Base	✓	
Rockroof Flexi (Plus)		✓
Rockroof Delta		✓
	Ecartement fixe des chevrons	Ecartement variable des chevrons

Thermische prestaties / Performances thermiques

Op basis van de getoonde constructies is de thermische prestatie uitgerekend bij toepassing van de Rockroof Sidefix, Rockroof Sidefix Base, Rockroof Flexi (Plus) en Rockroof Delta.

Les performances thermiques lors de l'utilisation de Rockroof Sidefix, Rockroof Sidefix Base, Rockroof Flexi (Plus) et Rockroof Delta sont calculées pour les deux structures de toits en pente illustrées.

Rockroof Sidefix / Rockroof Sidefix Base	80 mm	100 mm	120 mm	140 mm	160 mm	180 mm	200 mm
R_D	2,00	2,50	3,00	3,50	4,00	4,50	5,00
$U_C^{*(1)}$	0,50	0,42	0,36	0,31	0,28	0,25	0,22

Rockroof Flexi (Plus)	80 mm	100 mm	120 mm	140 mm	160 mm	180 mm	200 mm	240 mm
R_D	2,15	2,70	3,50	4,10	4,70	5,25	5,85	7,05
$U_C^{*(1)}$	0,48	0,40	0,32	0,28	0,25	0,22	0,20	0,17

Rockroof Delta	60 mm	75 mm	100 mm	120 mm	140 mm	160 mm	180 mm	220 mm **	240 mm ***
R_D	1,70	2,10	2,85	3,40	4,00	4,55	5,10	6,25	6,85
$U_C^{*(1)}$	0,58	0,49	0,38	0,33	0,28	0,25	0,23	0,19	0,17

* Berekening gebaseerd op 10% hout.

** 2-laags o.b.v. 1 x 120 mm en 1 x 100 mm.

*** 2-laags o.b.v. 2 x 120 mm.

* Calcul basé sur 10% de bois.

** 2 couches sur base de 1 x 120 mm et 1 x 100 mm.

*** 2 couches sur base de 2 x 120 mm.

⁽¹⁾ Berekening en thermische waarden materialen overeenkomstig NBN B62-002, EN-ISO 6946, EN-ISO 10456 en EN 13162.

⁽¹⁾ Calcul et valeurs thermiques des matériaux conformes à la NBN B62-002, EN-ISO 6946, EN-ISO 10456 et EN 13162.

Bereken snel en handig de U-waarde van een constructie met de gratis ROCKWOOL U-waarde Calculator.

rockwool.be/uwaarde

Déterminez facilement et rapidement la valeur U d'une construction avec le Calculateur Valeur U de ROCKWOOL, un outil gratuit et pratique.

rockwool.be/valeuru

Hellende daken / Toitures inclinées

Voorbeeldconstructies hellende daken

Exemples de construction toitures inclinées

Geluidsisolatie en brandweerstand /

Isolation acoustique et résistance au feu

Op basis van de getoonde opbouw in de afbeelding heeft ROCKWOOL diverse brand- en geluidstesten gedaan voor de Rockroof Flexi (Plus). De resultaten zijn uitstekend.

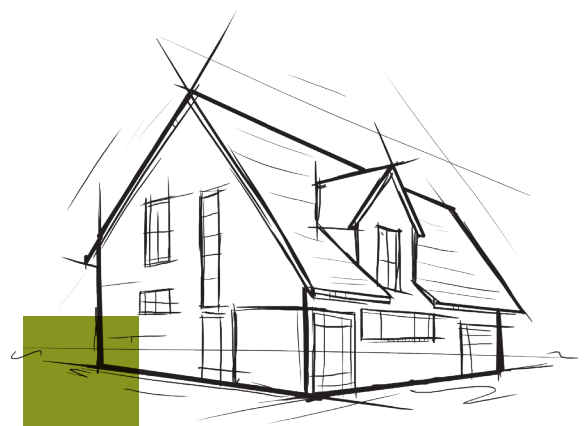
Sur base de la structure illustrée, ROCKWOOL a réalisé divers essais de résistance au feu et d'isolation acoustique lors de l'utilisation de Rockroof Flexi (Plus). Les résultats sont excellents.

Geluidsisolatie	1 gipskartonplaat	2 gipskartonplaten
Rockroof Flexi Plus 120 mm	$R_w = 48$ dB	$R_w = 51$ dB
Rockroof Flexi Plus 180 mm	$R_w = 50$ dB	$R_w = 53$ dB
Isolation acoustique	1 plaque de plâtre	2 plaques de plâtre

Brandweerstand	1 gipskartonplaat	2 gipskartonplaten
Rockroof Flexi Plus 120 mm	30 minuten (> 45 min., oriëntatietest) 30 minutes (> 45 min., en test d'orientation)	60 minuten (> 60 min., oriëntatietest) 60 minutes (> 60 min., en test d'orientation)
Résistance au feu	1 plaque de plâtre	2 plaques de plâtre

Rapporten zijn op aanvraag beschikbaar. De metingen werden verricht met Rockroof Flexi. Met Rockroof Flexi Plus, dat een iets hogere volumemassa heeft, kunnen minstens dezelfde resultaten worden verwacht.

Rapports disponibles sur demande. Les mesures ont été effectuées avec le Rockroof Flexi. Avec le Rockroof Flexi Plus, qui a une masse volumique légèrement supérieure, on peut s'attendre à obtenir au moins les mêmes résultats.

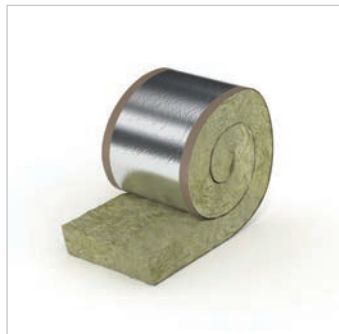




Hellende daken
Toitures inclinées

Hellende daken

Rockroof Sidefix



Productomschrijving

Rockroof Sidefix is een rotswoldeken (ca. 25 kg/m³), aan één zijde voorzien van een dampremmend en luchtdicht aluminiumlaminaat. De deken is in de lengterichting voorzien van draadversterkte hechtranden.

■ EUROCLASS D-s1, d0, volgens EN 13501-1

■ $\lambda_D = 0,040$ W/m.K, volgens EN 12667

Toepassing

Geschikt voor thermische en akoestische isolatie tussen de kepers in hellende daken.

Dikte (mm)	Afmetingen (mm)	Art. nr.	Prijs (€/m ²)	R _D (m ² .K/W)	m ² /rol	Rollen/pallet	m ² /pallet	Min. afname pallets
80	6.000 x 450	23368	10,61	2,00	2,70	50	135,00	1
80	6.000 x 600	23471	10,61	2,00	3,60	40	144,00	1
100	5.000 x 600	23470	12,97	2,50	3,00	40	120,00	1
120	4.500 x 450	66237	14,45	3,00	2,03	50	101,25	1
120	4.500 x 600	65340	14,45	3,00	2,70	40	108,00	1
140	3.500 x 450	73326	15,88	3,50	1,58	50	78,75	1
140	3.500 x 600	73327	15,88	3,50	2,10	40	84,00	1
160	3.200 x 450	66379	17,31	4,00	1,44	50	72,00	1
160	3.200 x 600	66380	17,31	4,00	1,92	40	76,80	1
180	3.000 x 450	66239	19,45	4,50	1,35	50	67,50	1
180	3.000 x 600	65342	19,45	4,50	1,80	40	72,00	1
200	2.600 x 450	66235	21,61	5,00	1,17	50	58,50	1
200	2.600 x 600	65344	21,61	5,00	1,56	40	62,40	1
Épais. (mm)	Dimensions (mm)	Art. nr.	Prix (€/m ²)	R _D (m ² .K/W)	m ² /rouleau	Rouleaux/palette	m ² /palette	Quant. min. palettes

Description du produit

Matelas de laine de roche (env. 25 kg/m³) revêtu sur une face d'un écran à l'air et à la vapeur en aluminium laminé et pourvu de languettes de fixation renforcées.

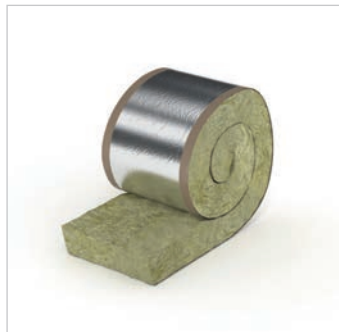
■ EUROCLASS D-s1, d0, selon la EN 13501-1

■ $\lambda_D = 0,040$ W/m.K, selon la EN 12667

Application

Conçu pour isolation thermique et acoustique entre les chevrons des toitures inclinées.

Rockroof Sidefix Base



Productomschrijving

Rockroof Sidefix Base is een rotswoldeken (ca. 25 kg/m³) met zeer goede brandwerende eigenschappen en een sterk, zeer dampremmend aluminiumlaminaat. De bekleding is over het gehele oppervlak versterkt met een glasradennet en heeft hechtranden.

Toepassing

Rockroof Sidefix Base is geschikt voor thermische, akoestische en brandwerende isolatie tussen de houten kepers met vaste tussenafstanden van 450 en 600 mm in hellende daken. Plaatsing met het aluminiumlaminaat aan de interieurzijde.

- EUROCLASS A1, volgens EN 13501-1
- $\lambda_D = 0,040$ W/m.K, volgens EN 12667

Dikte (mm)	Afmetingen (mm)	Art. nr.	Prijs (€/m ²)	R _D (m ² .K/W)	m ² /rol	Rollen/pallet	m ² /pallet	Min. afname pallets
80	6000 x 450	278862	10,88	2,00	2,70	50	135,00	1
80	6000 x 600	278904	10,88	2,00	3,60	40	144,00	1
100	5000 x 450	278865	13,22	2,50	2,25	50	112,50	1
100	5000 x 600	280711	13,22	2,50	3,00	40	120,00	1
120	4500 x 450	278866	14,86	3,00	2,03	50	101,25	1
120	4500 x 600	278875	14,86	3,00	2,70	40	108,00	1
140	3500 x 450	278867	17,12	3,50	1,58	50	78,75	1
140	3500 x 600	278876	17,12	3,50	2,10	40	84,00	1
160	3200 x 450	278868	19,17	4,00	1,44	50	72,00	1
160	3200 x 600	278877	19,17	4,00	1,92	40	76,80	1
180	3000 x 450	278869	21,10	4,50	1,35	50	67,50	1
180	3000 x 600	278879	21,10	4,50	1,80	40	72,00	1
200	2600 x 450	278870	22,88	5,00	1,17	50	58,50	1
200	2600 x 600	278880	22,88	5,00	1,56	40	62,40	1
Épais. (mm)	Dimensions (mm)	Art. nr.	Prix (€/m ²)	R _D (m ² .K/W)	m ² /rouleau	Rouleaux/palette	m ² /palette	Quant. min. palettes

Description du produit

Matelas de laine de roche (env. 25 kg / m³) avec d'excellentes propriétés anti-feu et revêtu d'un aluminium laminé bien solide et très résistant à la vapeur. Le revêtement est renforcé sur toute la surface par un filet de fibres de verre et pourvu de languettes de fixation.

Application

Convient pour l'isolation thermique, acoustique et anti-feu entre les chevrons avec entre distances fixes de 450 et 600 mm dans des toitures inclinées. Installation avec l'aluminium laminée du côté intérieur.

- EUROCLASS A1, selon la EN 13501-1
- $\lambda_D = 0,040$ W/m.K, selon la EN 12667

Hellende daken / Houtskeletbouw

Rockroof Flexi (Plus)



Productomschrijving

Rockroof Flexi (ca. 30 kg/m³) en Rockroof Flexi Plus (ca. 40 kg/m³) zijn lichte en veerkrachtige rotswolplaten, geleverd op rol. De platen zijn gemakkelijk op maat te snijden.

- EUROCLASS A1, volgens EN 13501-1
- Rockroof Flexi: $\lambda_D = 0,037$ W/m.K, volgens EN 12667
- Rockroof Flexi Plus: $\lambda_D = 0,034$ W/m.K, volgens EN 12667

Toepassing

Geschikt voor thermische, akoestische en brandwerende isolatie tussen de kepers met variabele tussenafstanden (tot maximaal 600 mm) in hellende daken.

Dikte (mm)	Afmetingen (mm)	Art. nr.	Prijs (€/m ²)	R _D (m ² .K/W)	m ² /rol	Rollen/pallet	m ² /pallet	Min. afname pallets
Rockroof Flexi								
60*	9.000 x 1.000*	172750	5,87	1,60	9,00	25	225,00	1
80	6.000 x 1.000	172748	7,82	2,15	6,00	25	150,00	1
100	5.000 x 1.000	172747	9,78	2,70	5,00	25	125,00	1
Rockroof Flexi Plus								
120	4.000 x 1.000	75618	11,74	3,50	4,00	25	100,00	1
140	3.500 x 1.000	75619	13,69	4,10	3,50	25	87,50	1
160	3.000 x 1.000	75625	15,65	4,70	3,00	25	75,00	1
180	2.500 x 1.000	75626	17,60	5,25	2,50	25	62,50	1
200	2.500 x 1.000	75647	19,56	5,85	2,50	25	62,50	1
220	2.000 x 1.000	75630	21,51	6,45	2,00	25	50,00	1
240	2.000 x 1.000	75632	23,47	7,05	2,00	25	50,00	1
Épais. (mm)	Dimensions (mm)	Art. nr.	Prix (€/m ²)	R _D (m ² .K/W)	m ² /rouleau	Rouleaux/palette	m ² /palette	Quant. min. palettes

* Bevat 2 rollen van 4.500 mm lang. / Contient 2 rouleaux de 4.500 mm de longueur.

Description du produit

Rockroof Flexi (env. 30 kg/m³) et Rockroof Flexi Plus (env. 40 kg/m³) sont des panneaux de laine de roche légers et souples, livrés en rouleau. Les panneaux sont faciles à découper sur mesure.

- EUROCLASS A1, selon la EN 13501-1
- Rockroof Flexi: $\lambda_D = 0,037$ W/m.K, selon la EN 12667
- Rockroof Flexi Plus: $\lambda_D = 0,034$ W/m.K, selon la EN 12667

Application

Conçu pour isolation thermique et acoustique entre les chevrons de toitures inclinées. Utilisable pour toute distance entre chevrons, jusqu'à maximum 600 mm.

Toitures inclinées / Ossatures bois



Rockfit
Rockvent
Rockroof
Rocksono
Rockfloor
Rocktect

Rockroof Delta



Afmetingen / Dimensions:
800 x 500 mm

Productomschrijving

Halfharde rotswolplaat (ca. 40 kg/m³), diagonaal in twee gelijke driehoeken gesneden. Door beide helften ten opzichte van elkaar te verschuiven verandert de plaatbreedte.

- EUROCLASS A1, volgens EN 13501-1
- $\lambda_D = 0,035$ W/m.K, volgens EN 12667

Toepassing

Geschikt voor thermische en akoestische isolatie tussen de kepers in hellende daken. Voldoet voor alle keperafstanden.

Dikte (mm)	Art. nr.	Prijs (€/m ²)	R _D (m ² .K/W)	m ² /pak	Platen/pak	Pakken/pallet	m ² /pallet	Min. afname pallets
60	22668	7,65	1,70	4,00	10	24	96,00	1
75	22669	9,57	2,10	3,20	8	24	76,80	1
100	22670	12,76	2,85	2,40	6	24	57,60	1
120	22671	15,30	3,40	2,00	5	24	48,00	1
140	22672	17,85	4,00	1,60	4	24	38,40	1
160	23242	20,41	4,55	1,20	3	30	36,00	1
180	26424	22,95	5,10	1,20	3	24	28,80	1
Épais. (mm)	Art. nr.	Prix (€/m ²)	R _D (m ² .K/W)	m ² /paquet	Panneaux/paquet	Paquets/palette	m ² /palette	Quant. min. palettes

Andere diktes op aanvraag. / Autres épaisseurs sur demande.

Description du produit

Panneau semi-rigide de laine de roche (env. 40 kg/m³), coupé en deux triangles égaux le long de la diagonale. En faisant glisser les deux moitiés le long de la diagonale, la largeur du panneau change.

- EUROCLASS A1, selon la EN 13501-1
- $\lambda_D = 0,035$ W/m.K, selon la EN 12667

Application

Conçu pour isolation thermique et acoustique entre chevrons de toitures inclinées. Suffit pour toute distance entre les chevrons.



Rocksono Base Vario kan ook worden toegepast bij hellende daken en houtskeletbouw. Zie ook pagina 37.

Rocksono Base Vario peut également être mis en œuvre sur les toitures à versants et les bâtiments dotés d'une ossature en bois. Voir également page 37.

Hellende daken

Accessoires

Rocktect Knife



Productomschrijving

Isolatiemes.

Toepassing

Het op maat snijden van rotswol isolatieplaten en dekens.

Afmeting (cm)	Art. nr.	Stuks/verpakking	Minimale afname (stuks)	Prijs (€/stuk)
46	181824	1	10	11,50
Dimensions (cm)	Art. nr.	Pièces/emballage	Quant. min. (pièces)	Prix (€/pièce)

Description du produit

Couteau à découper la laine de roche.

Application

Couteau à découper les panneaux d'isolation et les matelas sur mesure.

Rocktect Centitop



Productomschrijving

Dampremmende PE folie ($S_d = 100$ m).

Toepassing

Damp- en luchtdicht afwerken van de binnenzijde van diverse constructies.

Afmetingen L x B (m)	Art. nr.	Stuks/doos	Minimale afname (dozen)	Prijs (€/m ²)
50 x 2	125774	1	1	2,34
25 x 2	99825	1	1	2,60
5 x 2	129557	5	1	2,89
Dimensions L x L (m)	Art. nr.	Pièces/boîte	Quant. min. (boîtes)	Prix (€/m ²)

Description du produit

Film pare-vapeur PE ($S_d = 100$ m).

Application

Pour les finitions étanches à la vapeur et à l'air de l'intérieur de diverses constructions.

Rocktect Intello Climate Plus



Productomschrijving

Vochtvariabele dampremmende folie. De vocht-afhankelijke diffusieweerstand S_d varieert van 0,25 m tot 25 m. In de winter dampremmend en in de zomer dampopen.

Toepassing

Damp- en luchtdicht afwerken van de binnenzijde van houten constructies.

Afmetingen L x B (m)	Art. nr.	Stuks/verpakking	Minimale afname (stuks)	Prijs (€/m ²)
50 x 1,5	201848	1	1	3,87
Dimensions L x L (m)	Art. nr.	Pièces/emballage	Quant. min. (pièces)	Prix (€/m ²)

Description du produit

Film pare-vapeur variable à l'humidité. La résistance à la diffusion de vapeur S_d suivant l'hygrométrie varie de 0,25 m à 25 m. En hiver pare-vapeur et en été perméable à la vapeur.

Application

Pour les finitions étanches à la vapeur et à l'air de l'intérieur de constructions en bois.

Toitures inclinées

Accessoires



Rocktect Twinline



Productomschrijving

Eenzijdig klevende elastische tape met sterke hechting voor diverse binnen- en buitentoepassingen.

Toepassing

Luchtdicht afplakken van overlappings in dampremmende folies, onderdakbanen, naden tussen houtachtige platen en aansluitingen bij doorvoeringen.

Afmetingen L x B	Art. nr.	Stuks/doos	Minimale afname (dozen)	Prijs (€/stuk)
25 m x 6 cm	125848	10	1	43,15
Dimensions L x L	Art. nr.	Pièces/boîte	Quant. min. (boîtes)	Prix (€/pièce)

Description du produit

Ruban adhésif simple face élastique avec une forte adhérence pour diverses applications à l'intérieur et à l'extérieur.

Application

Pour un collage étanche à l'air des chevauchements des films pare-vapeur, des écrans de sous-toiture, des joints entre des panneaux dérivés du bois et des raccords au niveau des traversées de conduites.

Rocktect Multikit



Productomschrijving

Blijvend elastische dichtingskit met hoge kleefkracht en temperatuurbestendigheid. Geleverd in kokers.

Toepassing

Luchtdicht aansluiten van dampremmende folies en onderdakbanen op aangrenzende bouwdeelen.

Inhoud (ml)	Art. nr.	Stuks/doos	Minimale afname (dozen)	Prijs (€/stuk)
310	109284	20	1	23,59
Contenu (ml)	Art. nr.	Pièces/boîte	Quant. min. (boîtes)	Prix (€/pièce)

Description du produit

Mastic d'étanchéité à élasticité permanente avec un pouvoir adhésif élevé et résistant à la température. Livré en cartouches.

Application

Pour un raccordement étanche à l'air des films pare-vapeur et des écrans de sous-toiture sur des éléments de construction contigus.

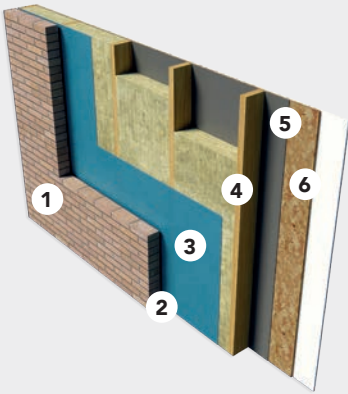
Binnentoepassingen / Houtskeletbouw

Voorbeeldconstructies houtskeletbouw en houten gevelelementen

Exemples de construction ossatures bois et éléments de façade en bois

Baksteen buitenblad

1. Baksteen metselwerk, dikte 90 mm
2. Niet geventileerde luchtspouw ≥ 20 mm
3. Dampdoorlatende waterkerende folie
4. Houten stijl- en regelwerk voorzien van Rocksono Solid/Extra
5. Dampremmende- en luchtdichte laag
6. Gipskarton plaat, dikte 12,5 mm

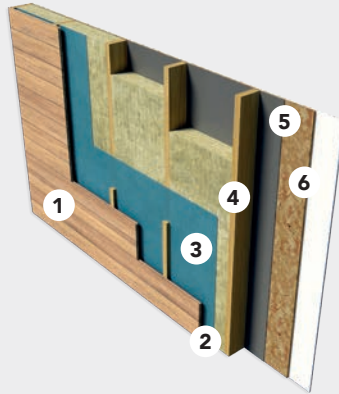


Mur extérieur en brique

1. Parement en briques, épaisseur de 90 mm
2. Reste du creux, non ventilé ≥ 20 mm
3. Film hydrofuge perméable à la vapeur
4. Ossature bois dotée de Rocksono Solid/Extra
5. Couche pare-vapeur et étanche à l'air
6. Plaque en carton-plâtre, épaisseur de 12,5 mm

Houten buitenafwerking

1. Houten buitenafwerking op regelwerk
2. Sterk geventileerde luchtspouw
3. Dampdoorlatende, waterkerende folie
4. Houten stijl- en regelwerk voorzien van Rocksono Solid/Extra
5. Dampremmende- en luchtdichte laag
6. Gipskarton plaat, dikte 12,5 mm

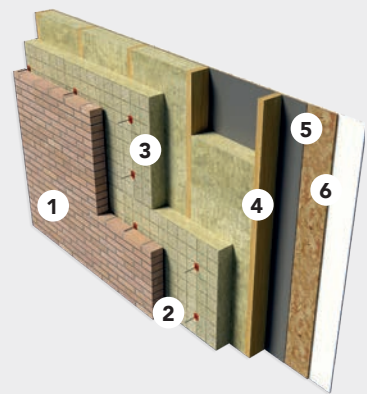


Finition extérieure en bois

1. Finition extérieure bois sur lattage
2. Vide fortement ventilé
3. Film hydrofuge, perméable à la vapeur
4. Ossature bois dotée de Rocksono Solid/Extra
5. Couche pare-vapeur et étanche à l'air
6. Plaque en carton-plâtre, épaisseur de 12,5 mm

Baksteen buitenblad met doorgaande isolatielaag

1. Baksteen metselwerk, dikte 90 mm
2. Niet-geventileerde luchtspouw ≥ 20 mm
3. Doorgaande isolatielaag Rockfit Premium
4. Houten stijl- en regelwerk voorzien van Rocksono Solid/Extra
5. Dampremmende- en luchtdichte laag
6. Gipskarton plaat, dikte 12,5 mm



Mur extérieur en brique avec couche d'isolation continue

1. Parement en briques, épaisseur de 90 mm
2. Reste du creux, non ventilé ≥ 20 mm
3. Couche isolante continue Rockfit Premium
4. Ossature bois dotée de Rocksono Solid/Extra
5. Couche pare-vapeur et étanche à l'air
6. Plaque en carton-plâtre, épaisseur de 12,5 mm

Bereken snel en handig de U-waarde van een constructie met de gratis ROCKWOOL U-waarde Calculator.
rockwool.be/uwaarde

Déterminez facilement et rapidement la valeur U d'une construction avec le Calculateur Valeur U de ROCKWOOL, un outil gratuit et pratique.
rockwool.be/valeuru

Applications à l'intérieur / Ossatures bois



Voorbeeldconstructies metalen en houten scheidingswanden

Exemples de construction cloisons en métal et en bois

Voorbeeldconstructies metalen scheidingswanden

Door het gezamenlijk effect van flexibel regelwerk, gipsvezelplaat en geluidabsorberende rotswolvulling bereikt men opmerkelijk hoge geluidisolerende prestaties, ondanks het lage eigen gewicht. Verder is ook de brandweerstand hoog, mede door de brandwerende rotswol.

Exemples de construction cloisons en métal

Grâce à l'effet combiné de la structure flexible en métal, des plaques fibres-gypse et du remplissage en laine de roche, ces constructions fournissent d'excellentes performances en matière d'isolation acoustique, malgré leur faible poids et offrent une résistance au feu optimale, la laine de roche étant non-combustible.

$R_w (C;C_{tr})$

Wandtype	FR 1-75-1	FR 2-75-2	FR 1-75-75-1	FR 2-75-75-2	Type de cloison
Maximum wandhoogte	3,0 meter/mètres*	3,5 meter/mètres	3,5 meter /mètres	3,5 meter /mètres	Hauteur maximale cloison
Totale wanddikte	100 mm	120 mm	180 mm	200 mm	Épaisseur totale cloison
Profieltype	C75	C75	2 x C75	2 x C75	Type profilé
Gipsvezelbeplating aan weerszijden	12,5 mm	12,5 + 10 mm	12,5 mm	12,5 + 10 mm	Revêtement en plaque fibres-gypse des deux côtés
Rocksono Base	60 mm	60 mm	2 x 60 mm	2 x 60 mm	Rocksono Base
Geluidisolatie $R_w (C;C_{tr})$ cfr. EN-ISO 717-1 met gekitte randen**	51(-3;-8) dB	61(-2;-7) dB	64(-3;-10) dB	70(-2;-7) dB	Isolation acoustique $R_w (C;C_{tr})$ cfr. EN-ISO 717-1 avec bords fermés (**)
Brandweerstand**	EI 60	EI 90	EI 60	EI 90	Résistance au feu (**)

* FR 1-75-1 kan ook tot 3,5 meter en met 70 mm Rocksono Base: geluidisolatie 53 (-3;-9) dB en brandweerstand EI 60.

** Testrapporten geluid en brand zijn op aanvraag beschikbaar.

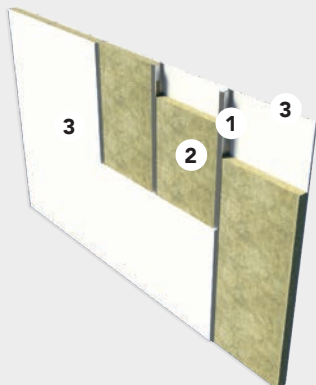
* FR 1-75-1 peut également aller jusqu'à 3,5 mètres avec 70 mm de Rocksono Base : isolation acoustique 53 (-3;-9) dB et résistance feu EI 60.

** Rapports d'essai acoustique et feu disponibles sur demande.

Binnentoepassingen Applications à l'intérieur

Metalen scheidingswand

1. Metaalprofiel
2. Rocksono Base
3. Gipskarton- of gipsvezelplaat

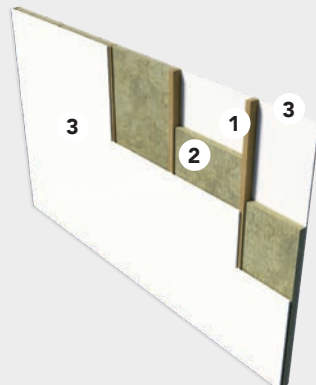


Cloisons en métal

1. Ossature métallique
2. Rocksono Base
3. Panneau de carton ou en fibres de plâtre

Houten scheidingswand

1. Houten profiel
2. Rocksono Base
3. Gipskarton- of gipsvezelplaat



Cloisons en bois

1. Ossature en bois
2. Rocksono Base
3. Panneau de carton ou en fibres de plâtre

Binnentoepassingen / Houtskeletbouw

Rocksono Base



Afmetingen / Dimensions:
1.200 x 600 mm

Productomschrijving

Lichte en veerkrachtige rotswolplaat (ca. 35 kg/m³).

Toepassing

Geschikt voor thermische, geluidsisolerende en brandwerende vulling in metalen en houten binnen- en voorzetwanden. De rotswolplaat is ook uitermate geschikt voor het isoleren van houten vloer-, wand- en plafondconstructies.

- EUROCLASS A1, volgens EN 13501-1
- $\lambda_D = 0,037$ W/m.K, volgens EN 12667
- Gewogen geluidabsorptiecoëfficiënt α_w volgens EN-ISO 11654: α_w 1,00 voor ≥ 90 mm, α_w 0,90 voor 60 - 85 mm, α_w 0,65 voor 40 - 55 mm

Dikte (mm)	Art. nr.	Prijs (€/m ²)	R _D (m ² .K/W)	m ² /pak	Platen/pak	Pakken/pallet	m ² /pallet	Min. afname pallets
40	121488	4,37	1,05	10,80	15	16	172,80	1
45	126391	4,90	1,20	7,20	10	22	158,40	1
50	121483	5,45	1,35	8,64	12	16	138,24	1
60	121478	6,55	1,60	7,20	10	16	115,20	1
70	121453	7,63	1,85	5,76	8	16	92,16	1
75	121494	8,18	2,00	5,76	8	16	92,16	1
90	121492	9,82	2,40	4,32	6	16	69,12	1
100	121491	10,91	2,70	4,32	6	16	69,12	1
120	121489	13,10	3,20	3,60	5	16	57,60	1
140	121193	15,28	3,75	2,88	4	16	46,08	1
160	121184	17,46	4,30	2,16	3	22	47,52	1
170	121688	18,56	4,55	2,16	3	20	43,20	1
190	121182	20,73	5,10	2,16	3	16	34,56	1
200	176370	21,83	5,40	1,44	2	26	37,44	1
Épais. (mm)	Art. nr.	Prix (€/m ²)	R _D (m ² .K/W)	m ² /paquet	Panneaux/paquet	Paquets/palette	m ² /palette	Quant. min. palettes

Andere diktes en/of afmetingen op aanvraag. / Autres épaisseurs et/ou dimensions sur demande.

Description du produit

Panneau léger et souple de laine de roche (env. 35 kg/m³).

Application

Conçu pour l'isolation thermique, acoustique et anti-feu par remplissage de cloisons intérieures en bois ou métalliques et pour les contre-cloisons, ainsi que pour l'isolation de constructions en bois : des sols, des cloisons et des plafonds.

- EUROCLASS A1, selon la EN 13501-1
- $\lambda_D = 0,037$ W/m.K, selon la EN 12667
- Coefficient d'absorption acoustique pondéré α_w selon la EN-ISO 11654 : α_w 1,00 pour ≥ 90 mm, α_w 0,90 pour 60 - 85 mm, α_w 0,65 pour 40 - 55 mm

Applications à l'intérieur / Ossatures bois



Rocksono Solid



Afmetingen / Dimensions:
1.000 x 600 mm

Productomschrijving

Stevige, veerkrachtige rotswolplaat (ca. 45 kg/m³) met goede thermische, brandwerende en akoestische eigenschappen.

Toepassing

Rocksono Solid is geschikt voor thermische en akoestische isolatie in scheidingswanden, tussen houten vloeren en voor bevestiging onder betonnen vloeren.

- EUROCLASS A1, volgens EN 13501-1
- $\lambda_D = 0,035$ W/m.K, volgens EN 12667
- Gewogen geluidabsorptiecoëfficiënt α_w volgens EN-ISO 11654: α_w 1,00 voor ≥ 90 mm, α_w 0,95 voor 60 - 85 mm, α_w 0,70 voor 40 - 55 mm, α_w 0,55 voor 30 - 35 mm

Dikte (mm)	Art. nr.	Prijs (€/m ²)	R _D (m ² .K/W)	m ² /pak	Platen/pak	Pakken/pallet	m ² /pallet	Min. afname pallets
25	22618	3,82	0,70	9,60	16	26	249,60	1
30	22619	4,61	0,85	9,60	16	22	211,20	1
40	21943	6,14	1,10	7,20	12	22	158,40	1
50	23846	7,66	1,40	7,20	12	20	144,00	1
60	22094	9,19	1,70	4,80	8	22	105,60	1
75	36393	11,50	2,10	4,80	8	20	96,00	1
80	23645	12,27	2,25	3,60	6	22	79,20	1
100	23893	15,35	2,85	3,60	6	20	72,00	1
120	23649	18,40	3,40	2,40	4	22	52,80	1
140	23647	21,47	4,00	2,40	4	20	48,00	1
160	23660	24,53	4,55	1,80	3	22	39,60	1
180	213009	27,61	5,10	1,80	3	20	36,00	7
200	227170	30,67	5,70	1,20	2	26	31,20	7
Épais. (mm)	Art. nr.	Prix (€/m ²)	R _D (m ² .K/W)	m ² /paquet	Panneaux/paquet	Paquets/palette	m ² /palette	Quant. min. palettes

Andere diktes en/of afmetingen op aanvraag. / Autres épaisseurs et/ou dimensions sur demande.

Description du produit

Panneau de laine de roche robuste et souple (env. 45 kg/m³) avec une bonne résistance thermique, au feu et propriétés acoustiques..

Application

Conçu pour isolation thermique et acoustique des cloisons, des planchers en bois et sous les planchers en béton.

- EUROCLASS A1, selon la EN 13501-1
- $\lambda_D = 0,035$ W/m.K, selon la EN 12667
- Coefficient d'absorption acoustique pondéré α_w selon la EN-ISO 11654 : α_w 1,00 pour ≥ 90 mm, α_w 0,95 pour 60 - 85 mm, α_w 0,70 pour 40 - 55 mm, α_w 0,55 pour 30 - 35 mm

Bekleding / Revêtement Rocksono Solid black / alu

Bekleding	Prijs (€/m ²)
Eenzijdig zwart mineraalvlies (black) Voile minéral noir sur une face (black)	2,49
Eenzijdig sterk dampremmend aluminium laminaat (alu) Aluminium laminé (pare-vapeur) sur une face (alu)	2,49
Revêtement	Prix (€/m ²)

Minimale afnames op aanvraag. / Quantity minimale sur demande.

Bekleding mogelijk vanaf 40 mm dikte. / Revêtement possible à partir de 40 mm d'épaisseur.

Binnentoepassingen / Houtskeletbouw

Rocksono Base Vario



Afmetingen / Dimensions:
1.200 x 380 mm
1.200 x 580 mm

Productomschrijving

Lichte en veerkrachtige rotswolplaat (ca. 35 kg/m³) met speciale randzone. De speciale zijkant van Rocksono Base Vario kan wel 50 mm worden samengedruwd en is hierdoor altijd klemmend, zonder op maat te snijden. Dit dankzij de 'harmonica' zijkant.

Toepassing

Rocksono Base Vario is geschikt voor isolatie van (geprefabriceerde) houten vloer-, wand- en plafondconstructies. Bijzonder geschikt voor wisselende keper- en balkafstanden, door de samendrukbare randzone.

- EUROCLASS A1, volgens EN 13501-1
- $\lambda_D = 0,037$ W/m.K, volgens EN 12667
- Gewogen geluidabsorptiecoëfficiënt α_w volgens EN-ISO 11654: α_w 1,00 voor ≥ 90 mm, α_w 0,90 voor 75 - 85 mm

Dikte (mm)	Art. nr.	Prijs (€/m ²)	R _D (m ² .K/W)	m ² /pak	Platen/pak	Pakken/pallet	m ² /pallet	Min. afname pallets
1.200 x 380 mm								
75	22079	10,88	2,00	5,47	12	17	93,02	1
90	71556	13,09	2,40	4,56	10	17	77,52	1
100	22643	14,53	2,70	4,56	10	15	68,40	1
120	22081	17,43	3,20	3,65	8	16	58,37	1
140	22078	20,34	3,75	3,65	8	14	51,07	1
160	22644	23,23	4,30	2,74	6	16	43,78	6
1.200 x 580 mm								
75	22083	10,88	2,00	5,57	8	16	89,09	6
90	22084	13,09	2,40	4,18	6	16	66,82	1
100	22646	14,53	2,70	4,18	6	16	66,82	1
120	22082	17,43	3,20	3,48	5	16	55,68	1
140	22085	20,34	3,75	2,78	4	16	44,54	1
160	22004	23,23	4,30	2,09	3	22	45,94	1
Épais. (mm)	Art. nr.	Prix (€/m ²)	R _D (m ² .K/W)	m ² /paquet	Panneaux/paquet	Paquets/palette	m ² /palette	Quant. min. palettes

Andere diktes en/of afmetingen op aanvraag. / Autres épaisseurs et/ou dimensions sur demande.

Description du produit

Panneau léger et flexible de laine de roche avec zone de bord flexible (env. 35 kg/m³). Un côté du Rocksono Base Vario est tel qu'il peut être comprimé de 50 mm. S'adapte toujours parfaitement, sans devoir être coupé sur mesure, grâce au bord flexible.

Application

Conçu pour isolation thermique et acoustique entre planchers en bois et dans les ossatures en bois. Particulièrement approprié pour distances entre chevrons ou poutres irrégulières, grâce à la zone de bord compressible.

- EUROCLASS A1, selon la EN 13501-1
- $\lambda_D = 0,037$ W/m.K, selon la EN 12667
- Coefficient d'absorption acoustique pondéré α_w selon la EN-ISO 11654 : α_w 1,00 pour ≥ 90 mm, α_w 0,90 pour 75 - 85 mm

Applications à l'intérieur / Ossatures bois



Rockfit
Rockvent
Rockroof
Rocksono
Rockfloor
Rocktect



Rocksono Base Vario past altijd

Rocksono Base Vario is speciaal ontwikkeld voor het isoleren van geprefabriceerde houten elementen. De speciale zijkant van Rocksono Base Vario kan wel 50 mm worden samengedrukt. Hij past daardoor altijd beter tussen twee stijlen en vult de ruimte steeds voor 100%. Dat levert niet alleen de hoogste isolatiewaarde op, maar ook een besparing in manuren van ca. 25%. De isolatieplaat hoeft immers niet meer precies passend te worden gesneden.

Rocksono Base Vario s'adapte partout

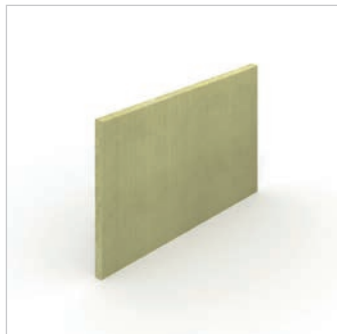
Rocksono Base Vario est spécialement conçu pour isoler entre des chevrons en bois. Un côté du panneau est tel qu'il peut être comprimé de 50 mm. Il s'adapte donc toujours parfaitement entre deux lattes et remplit l'espace à 100%. Ce qui, en tout premier lieu, garantit une isolation thermique élevée, mais qui permet en plus de réaliser 25% d'économie sur la main-d'œuvre. Rocksono Base Vario ne doit en effet plus être découpé parfaitement sur mesure.

Rocksono Base Vario kan ook worden toegepast bij hellende daken en houtskeletbouw.

Rocksono Base Vario peut également être mis en œuvre sur les toitures à versants et les bâtiments dotés d'une ossature en bois.

Binnentoepassingen / Houtskeletbouw

Rocksono Extra



Afmetingen / Dimensions:
1.000 x 600 mm

Productomschrijving

Extra stevige rotswolplaat (ca. 55 kg/m³).

Toepassing

Geschikt voor thermische en akoestische isolatie in (zware) scheidingswanden, tussen houten vloeren en voor bevestiging onder betonnen vloeren.

- EUROCLASS A1, volgens EN 13501-1
- $\lambda_D = 0,034$ W/m.K, volgens EN 12667
- Gewogen geluidabsorptiecoëfficiënt α_w volgens EN-ISO 11654: α_w 1,00 voor ≥ 90 mm, α_w 0,95 voor 60 - 85 mm, α_w 0,70 voor 40 - 55 mm, α_w 0,45 voor 30 - 35 mm

Dikte (mm)	Art. nr.	Prijs (€/m ²)	R _D (m ² .K/W)	m ² /pak	Platen/pak	Pakken/pallet	m ² /pallet	Min. afname pallets
30	24528	5,35	0,85	9,60	16	22	211,20	2
40	22092	7,09	1,15	6,00	10	26	156,00	3
50	22091	8,89	1,45	4,80	8	26	124,80	3
60	22077	10,67	1,75	3,60	6	24	86,40	3
70	114924	12,44	2,05	4,80	8	16	76,80	4
100	22090	17,79	2,90	2,40	4	26	62,40	1
120	187644	21,33	3,50	2,40	4	22	52,80	5
140	187645	24,88	4,10	1,80	3	24	43,20	6
170	28641	30,21	5,00	1,20	2	28	33,60	7
Épais. (mm)	Art. nr.	Prix (€/m ²)	R _D (m ² .K/W)	m ² /paquet	Panneaux/paquet	Paquets/palette	m ² /palette	Quant. min. palettes

Andere diktes en/of afmetingen op aanvraag. / Autres épaisseurs et/ou dimensions sur demande.

Description du produit

Panneau extra rigide de laine de roche (env. 55 kg/m³).

Application

Conçu pour isolation thermique et acoustique dans les cloisons (lourdes), entre planchers en bois ou en-dessous d'un sol en béton.

- EUROCLASS A1, selon la EN 13501-1
- $\lambda_D = 0,034$ W/m.K, selon la EN 12667
- Coefficient d'absorption acoustique pondéré α_w selon la EN-ISO 11654 : α_w 1,00 pour ≥ 90 mm, α_w 0,95 pour 60 - 85 mm, α_w 0,70 pour 40 - 55 mm, α_w 0,45 pour 30 - 35 mm

Applications à l'intérieur / Ossatures bois



Accessoires

Rocktect Knife



Productomschrijving

Isolatiemes.

Toepassing

Het op maat snijden van rotswol isolatieplaten en dekens.

Afmeting (cm)	Art. nr.	Stuks/verpakking	Minimale afname (stuks)	Prijs (€/stuk)
46	181824	1	10	11,50
Dimensions (cm)	Art. nr.	Pièces/emballage	Quant. min. (pièces)	Prix (€/pièce)

Description du produit

Couteau à découper la laine de roche.

Application

Couteau à découper les panneaux d'isolation et les matelas sur mesure.

Rocktect Centitop



Productomschrijving

Dampremmende PE folie ($S_d = 100$ m).

Toepassing

Damp- en luchtdicht afwerken van de binnenzijde van diverse constructies.

Afmetingen L x B (m)	Art. nr.	Stuks/doos	Minimale afname (dozen)	Prijs (€/m ²)
50 x 2	125774	1	1	2,34
25 x 2	99825	1	1	2,60
5 x 2	129557	5	1	2,89
Dimensions L x L (m)	Art. nr.	Pièces/boîte	Quant. min. (boîtes)	Prix (€/m ²)

Description du produit

Film pare-vapeur PE ($S_d = 100$ m).

Application

Pour les finitions étanches à la vapeur et à l'air de l'intérieur de diverses constructions.

Rocktect Twinline



Productomschrijving

Eenzijdig klevende elastische tape met sterke hechting voor diverse binnen- en buitentoepassingen.

Toepassing

Luchtdicht afplakken van overlappingsen in dampremmende folies, onderdakbanen, naden tussen houtachtige platen en aansluitingen bij doorvoeringen.

Afmetingen L x B	Art. nr.	Stuks/doos	Minimale afname (dozen)	Prijs (€/stuk)
25 m x 6 cm	125848	10	1	43,15
Dimensions L x L	Art. nr.	Pièces/boîte	Quant. min. (boîtes)	Prix (€/pièce)

Description du produit

Ruban adhésif simple face élastique avec une forte adhérence pour diverses applications à l'intérieur et à l'extérieur.

Application

Pour un collage étanche à l'air des chevauchements des films pare-vapeur, des écrans de sous-toiture, des joints entre des panneaux dérivés du bois et des raccords au niveau des traversées de conduites.

Rocktect Multikit

Zie pagina 41. / Voir page 41.

Vloeren

Voorbeeldconstructies vloeren

Zwevende vloeren

Steenachtige of houten vloeren, waarbij zwevende vloerplaten als intermediaire en drukbelaste laag worden toegepast, hebben een dubbel voordeel: enerzijds wordt thermische isolatie gecreëerd, anderzijds wordt, door de veerkracht van de isolatie, de overdracht van contactgeluid sterk gedempt.

Toepassingsgebieden

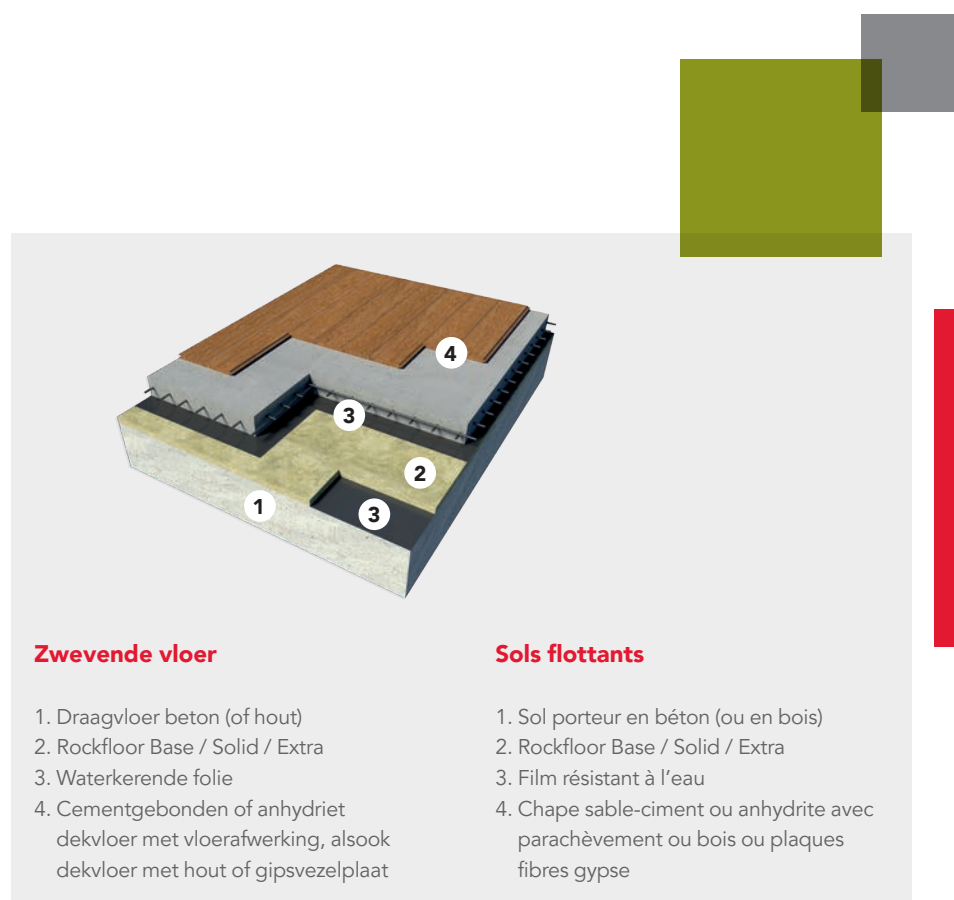
- Rockfloor Base: steenachtige vloeren van woningen en kantoren met gewone gebruiksbelasting.
- Rockfloor Solid: steenachtige vloeren voor gebouwen met zware gebruiksbelasting, alsook dekvloeren met houten- of gipsvezelbeplating.
- Rockfloor Extra: steenachtige vloeren voor gebouwen met zeer zware gebruiksbelasting (bijvoorbeeld bibliotheken of supermarkten), alsook dekvloeren met houten- of gipsvezelbeplating.

Sols flottants

Les sols pierreux et les planchers en bois comportant des panneaux d'isolation en tant que couche intermédiaire soumise à la compression offrent un double avantage : d'une part les panneaux assurent une isolation thermique optimale et d'autre part l'élasticité de l'isolation permet d'atténuer fortement la transmission des bruits de contact.

Domaines d'application

- Rockfloor Base : sols pierreux d'habitations et de bureaux soumis à une charge d'utilisation courante ;
- Rockfloor Solid : sols pierreux de bâtiments soumis à des charges d'utilisation élevées, ainsi que planchers en bois ou plaques fibres gypse ;
- Rockfloor Extra : sols pierreux de bâtiments soumis à des charges d'utilisation très élevées, ainsi que planchers en bois (par exemple, des bibliothèques ou des supermarchés), ainsi que des planchers en bois ou plaques fibres gypse.



Zwevende vloer

1. Draagvloer beton (of hout)
2. Rockfloor Base / Solid / Extra
3. Waterkerende folie
4. Cementgebonden of anhydriet dekvloer met vloerafwerking, alsook dekvloer met hout of gipsvezelplaat

Sols flottants

1. Sol porteur en béton (ou en bois)
2. Rockfloor Base / Solid / Extra
3. Film résistant à l'eau
4. Chape sable-ciment ou anhydrite avec parachèvement ou bois ou plaques fibres gypse

Bereken snel en handig de U-waarde van een constructie met de gratis ROCKWOOL U-waarde Calculator. rockwool.be/uwaarde

Déterminez facilement et rapidement la valeur U d'une construction avec le Calculateur Valeur U de ROCKWOOL, un outil gratuit et pratique. rockwool.be/valeuru

Vloeren op volle grond

Rockfloor Therm is zeer eenvoudig aan te brengen, als tussenlaag op de betonnen werkvloer en onder de betonnen vloerplaat. De isolatieplaten worden gewoon aansluitend tegen elkaar gelegd. Bovenop komt een folie als scheidingslaag. Afhankelijk van de grondwaterstand wordt ook op de werkvloer eerst een waterdichte folie gelegd, alvorens te isoleren.

Thermische prestaties

Op basis van de getoonde constructie, met een afwerkvloer bestaande uit tegels van circa 1 cm dikte en een vloerplaat van gewapend beton met een dikte van circa 10 cm is de thermische prestatie als functie van isolatiedikte aangegeven in de tabel.

Rockfloor Therm	60 mm	80 mm	100 mm	120 mm	140 mm	160 mm	Rockfloor Therm
R_D (m ² .K/W)	1,50	2,00	2,50	3,00	3,50	4,00	R_D (m ² .K/W)
U-constructie (W/m ² .K)	0,60	0,46	0,37	0,32	0,28	0,24	U de la construction (W/m ² .K)

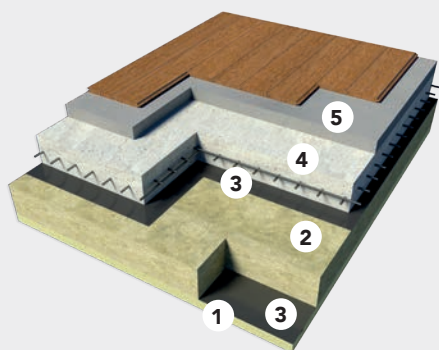
Berekening en thermische waarden materialen overeenkomstig NBN B62-002:2008, EN-ISO 6946, EN-ISO 10456 en EN 13162.
Calcul et valeurs thermiques des matériaux conformes à la NBN B62-002:2008, EN-ISO 6946, EN-ISO 10456 et EN 13162.

Sols sur terre-plein

Les panneaux Rockfloor Therm sont très faciles à placer en tant que couche intermédiaire entre le fond stabilisé et la dalle en béton. Les panneaux d'isolation sont simplement posés de manière jointive les uns contre les autres. Une feuille servant de couche de séparation est disposée sur les panneaux. En fonction du niveau de la nappe phréatique, une feuille d'étanchéité à l'eau est d'abord posée sur le fond stabilisé avant d'installer l'isolation.

Performances thermiques

Sur base de la structure illustrée constituée d'un carrelage d'environ 1 cm d'épaisseur et d'une dalle en béton armé d'environ 10 cm d'épaisseur, le tableau ci-dessus précise les performances thermiques en fonction de l'épaisseur de l'isolation.



Vloer op volle grond

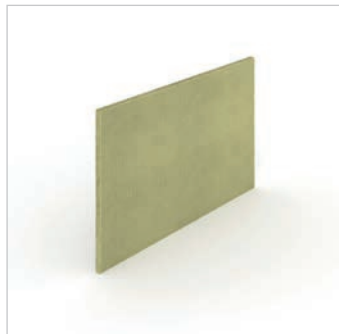
1. Vaste vlakke (zand)bodem
2. Rockfloor Therm
3. Waterkerende folie
4. Betonnen draagvloer
5. Cementgebonden egalisielaag met vloerafwerking

Sols sur terre-plein

1. Fond plan et stable (sable stabilisé)
2. Rockfloor Therm
3. Film résistant à l'eau
4. Sol porteur en béton
5. Couche d'égalisation en ciment avec parachèvement

Vloeren

Rockfloor Base



Afmetingen / Dimensions:
1.000 x 625 mm

Productomschrijving

Draagkrachtige rotswolplaat (ca. 100 kg/m³) met zeer gunstige dynamische stijfheid, voor een optimaal akoestisch vloercomfort.

Toepassing

Geschikt voor lucht- en contactgeluidisolatie van steenachtige zwevende vloeren met een gebruiksbelasting tot 2 kPa (ca. 200 kg/m²). Combineer Rockfloor Base met Rockfloor Therm voor extra thermische prestaties.

- EUROCLASS A1, volgens EN 13501-1
- $\lambda_D = 0,035$ W/m.K, volgens EN 12667
- Samendrukbaarheidsklasse CP5, volgens EN 12431
- Dynamische stijfheid, volgens EN 29052-1. Zie waarden s' in tabel.

Dikte (mm)	Art. nr.	Prijs (€/m ²)	R _D (m ² .K/W)	s' (MN/m ³)	m ² /pak	Platen/pak	Pakken/pallet	m ² /pallet	Min. afname pallets
20	237634	7,28	0,55	18	10,00	16	24	240,00	1
30	237636	10,88	0,85	11	6,25	10	24	150,00	1
40	237638	14,53	1,10	10	5,00	8	24	120,00	1
50	237640	18,17	1,40	8	3,75	6	28	105,00	1
Épais. (mm)	Art. nr.	Prix (€/m ²)	R _D (m ² .K/W)	s' (MN/m ³)	m ² /paquet	Panneaux/paquet	Paquets/palette	m ² /palette	Quant. min. palettes

Description du produit

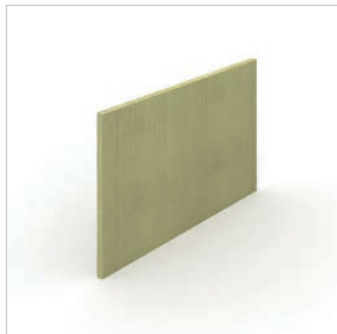
Panneau de laine de roche incompressible (env. 100 kg/m³), ayant une très bonne rigidité dynamique, pour un confort acoustique optimal du sol.

Application

Conçu pour l'isolation aux bruits de contact et aux bruits aériens de sols flottants pierreux, avec une charge d'utilisation jusqu'à 2 kPa (env. 200 kg/m²). Combinez Rockfloor Base avec Rockfloor Therm pour des performances thermiques supplémentaires.

- EUROCLASS A1, selon la EN 13501-1
- $\lambda_D = 0,035$ W/m.K, selon la EN 12667
- Classe de compressibilité CP5, selon la EN 12431
- Rigidité dynamique, selon la EN 29052-1. Voir les valeurs s' dans le tableau.

Rockfloor Solid



Afmetingen / Dimensions:
1.000 x 625 mm

Productomschrijving

Zeer harde rotswolplaat (ca. 130 kg/m³) voor zwevende vloeren met hoge draagkracht.

Toepassing

Geschikt voor thermische-, lucht- en contactgeluidisolatie van steenachtige zwevende vloeren met een gebruiksbelasting tot 4 kPa (ca. 400 kg/m²) alsook van houtachtige en gipsvezelplaat vloeren tot 2 kPa (ca. 200 kg/m²).

Combineer Rockfloor Solid met Rockfloor Therm voor extra thermische prestaties.

- EUROCLASS A1, volgens EN 13501-1
- $\lambda_D = 0,035$ W/m.K, volgens EN 12667
- Samendrukbaarheidsklasse CP3, volgens EN 12431
- Dynamische stijfheid, volgens EN 29052-1. Zie waarden s' in tabel.

Dikte (mm)	Art. nr.	Prijs (€/m ²)	R _D (m ² .K/W)	s' (MN/m ³)	m ² /pak	Platen/pak	Pakken/pallet	m ² /pallet	Min. afname pallets
20	237266	7,76	0,55	30	7,50	12	20	150,00	2
30	237273	11,63	0,85	19	5,00	8	20	100,00	2
40	237278	15,52	1,10	16	3,75	6	20	75,00	2
50	237280	19,40	1,40	12	2,50	4	24	60,00	2
Épais. (mm)	Art. nr.	Prix (€/m ²)	R _D (m ² .K/W)	s' (MN/m ³)	m ² /paquet	Panneaux/paquet	Paquets/palette	m ² /palette	Quant. min. palettes

Description du produit

Panneau de laine de roche très rigide (env. 130 kg/m³) pour sols flottants soumis à de fortes charges.

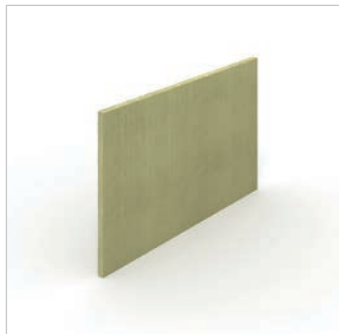
Application

Conçu pour l'isolation thermique et l'isolation acoustique contre les bruits aériens et les bruits de contact de sols flottants pierreux avec une charge d'utilisation pouvant aller jusqu'à 4 kPa (env. 400 kg/m²) ainsi que pour les sols flottants en matériaux dérivés du bois et des plaques fibres gypse, jusqu'à 2 kPa (ca. 200 kg/m²).
Combinez Rockfloor Solid avec Rockfloor Therm pour des performances thermiques supplémentaires.

- EUROCLASS A1, selon la EN 13501-1
- $\lambda_D = 0,035$ W/m.K, selon la EN 12667
- Classe de compressibilité CP3, selon la EN 12431
- Rigidité dynamique, selon la EN 29052-1. Voir les valeurs s' dans le tableau.

Vloeren

Rockfloor Extra



Afmetingen / Dimensions:
1.000 x 625 mm

Productomschrijving

Extra harde rotswolplaat (ca. 150 kg/m³) met hoge weerstand tegen indrukking.

Toepassing

Geschikt voor thermische-, lucht- en contactgeluid-isolatie van steenachtige zwevende vloeren met een gebruiksbelasting tot 10 kPa (ca. 1.000 kg/m²), alsook houtachtige en gipsvezelplaat zwevende vloeren tot 2 kPa (ca. 200 kg/m²).

Combineer Rockfloor Extra met Rockfloor Therm voor extra thermische prestaties.

- EUROCLASS A1, volgens EN 13501-1
- $\lambda_D = 0,035$ W/m.K, volgens EN 12667
- Samendrukbaarheidsklasse CP2, volgens EN 12431
- Dynamische stijfheid, volgens EN 29052-1. Zie waarden s' in tabel.

Dikte (mm)	Art. nr.	Prijs (€/m ²)	R _D (m ² .K/W)	s' (MN/m ³)	m ² /pak	Platen/pak	Pakken/pallet	m ² /pallet	Min. afname pallets
20	237559	11,07	0,55	48	6,25	10	24	150,00	2
30	237563	16,61	0,85	27	5,00	8	20	100,00	2
40	237565	22,13	1,10	21	3,75	6	20	75,00	2
Épais. (mm)	Art. nr.	Prix (€/m ²)	R _D (m ² .K/W)	s' (MN/m ³)	m ² /paquet	Panneaux/paquet	Paquets/palette	m ² /palette	Quant. min. palettes

Description du produit

Panneau de laine de roche très rigide (env. 150 kg/m³) ayant une haute résistance à la compression.

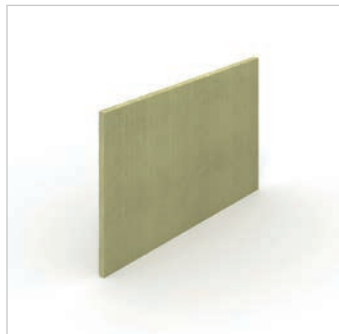
Application

Conçu pour l'isolation thermique et l'isolation acoustique contre les bruits aériens et les bruits de contact de sols flottants pierreux avec une charge d'utilisation pouvant aller jusqu'à 10 kPa (env. 1 000 kg/m²) ainsi que de sols flottants en bois ou en plaques fibres gypse, jusqu'à 2 kPa (ca. 200 kg/m²).

Combinez Rockfloor Extra avec Rockfloor Therm pour des performances thermiques supplémentaires.

- EUROCLASS A1, selon la EN 13501-1
- $\lambda_D = 0,035$ W/m.K, selon la EN 12667
- Classe de compressibilité CP2, selon la EN 12431
- Rigidité dynamique, selon la EN 29052-1. Voir les valeurs s' dans le tableau.

Rockfloor Therm



Afmetingen / Dimensions:
1.000 x 625 mm

Productomschrijving

Rockfloor Therm is een uiterst draagkrachtige rotswolplaat (ca. 140 kg/m³) voor thermische isolatie van vloeren.

Toepassing

Geschikt als thermische isolatielaag in vloeren met hoge belastingen, begane grondvloeren op vaste grondslag en (prefab) betontoepassingen. Rockfloor Therm kan gecombineerd worden met Rockfloor Base, Solid of Extra voor extra thermische prestaties in zwevende vloertoepassingen.

- EUROCLASS A1, volgens EN 13501-1
- $\lambda_D = 0,040$ W/m.K, volgens EN 12667
- Drukweerstand 60 kPa bij 10% vervorming volgens EN 826

Dikte (mm)	Art. nr.	Prijs (€/m ²)	R _D (m ² .K/W)	m ² /pak	Platen/pak	Pakken/pallet	m ² /pallet	Min. afname pallets
20	237600	6,95	0,50	7,50	12	20	150,00	2
30	237602	10,40	0,75	5,00	8	20	100,00	2
40	237604	13,88	1,00	3,75	6	20	75,00	2
50	237606	17,33	1,25	2,50	4	24	60,00	2
60	237608	20,80	1,50	2,50	4	20	50,00	2
80	237610	27,74	2,00	1,88	3	20	37,50	2
100	237612	34,69	2,50	1,25	2	24	30,00	2
120	237614	41,63	3,00	1,25	2	20	25,00	2
140	237616	48,57	3,50	1,25	2	16	20,00	2
160	237618	55,48	4,00	1,25	2	12	15,00	2
Épais. (mm)	Art. nr.	Prix (€/m ²)	R _D (m ² .K/W)	m ² /paquet	Panneaux/paquet	Paquets/palette	m ² /palette	Quant. min. palettes

Description du produit

Rockfloor Therm est un panneau en laine de roche extrêmement résistant (env. 140 kg/m³) pour l'isolation thermique des sols.

Application

Convient pour l'isolation thermique des sols avec des charges élevées, sols de rez-de-chaussée sur terre plein et des applications en béton (préfabriquées).

Rockfloor Therm peut être utilisé en combinaison avec Rockfloor Base, Solid ou Extra pour des performances thermiques supplémentaires dans des applications de sols flottants.

- EUROCLASS A1, selon la EN 13501-1
- $\lambda_D = 0,040$ W/m.K, selon la EN 12667
- Résistance à la compression 60 kPa sous déformation 10% selon la EN 826

Vloeren / Sols

Accessoires

Rocktect Knife



Productomschrijving

Isolatiemes.

Toepassing

Het op maat snijden van rotswol isolatieplaten en dekens.

Afmeting (cm)	Art. nr.	Stuks/verpakking	Minimale afname (stuks)	Prijs (€/stuk)
46	181824	1	10	11,50
Dimensions (cm)	Art. nr.	Pièces/emballage	Quant. min. (pièces)	Prix (€/pièce)

Description du produit

Couteau à découper la laine de roche.

Application

Couteau à découper les panneaux d'isolation et les matelas sur mesure.

Rocktect Floor Strip



Productomschrijving

Veerkrachtige, stevige rotswol strook.

Toepassing

Akoestische onderbreking tussen de zwevende vloer en opgaande bouwdelen, zoals wanden en leidingen.

Afmetingen L x H x D (mm)	Art. nr.	Stuks/doos	Minimale afname (dozen)	Prijs (€/doos)
1.000 x 100 x 12	37718	48	1	79,75
1.000 x 150 x 12	37719	48	1	110,78
Dimensions L x L x P (mm)	Art. nr.	Pièces/boîte	Quant. min. (boîtes)	Prix (€/boîte)

Description du produit

Bande en laine de roche rigide, flexible.

Application

Barrière acoustique entre le sol flottant et les parties de construction verticales telles que les murs et les conduites.



Vloeren
Sols

Services

Verpakking

Voor zover onze artikelen verpakt worden geleverd, is de verpakking bij de prijs inbegrepen. De producten worden standaard geleverd in krimpfolie of wikkel, tenzij anders vermeld. Het toegepaste polyethyleen voor de krimpfolie of wikkel is vrij van chloor- en zwavelverbindingen en geschikt voor recycling.

Een groot deel van onze verpakkingen heeft vanaf 1 januari 2021 een transparante verpakkingsfolie met maximaal 10% geprint oppervlak en die 30% gerecycleerd polyethyleen bevat.

Pallet Retour Service

Laat de lege ROCKWOOL Unit load pallets niet rondslingeren op de bouwwerf maar laat ze kosteloos ophalen door onze Pallet Retour Service. Naast een opgeruimde bouwwerf levert u ook een actieve bijdrage aan circulariteit van uw bedrijf aan de bouwbranche. Om gebruik te maken van de gratis Pallet Retour Service gelden een aantal belangrijke regels, dit zijn:

- De Pallet Retour Service geldt uitsluitend voor ROCKWOOL Unit load pallets;
- De pallets dienen in goede staat te verkeren;
- Het minimum aantal Unit load pallets is 14;
- De pallets dienen veilig opgestapeld te worden (maximaal 17 per stapel);
- De opgestapelde Unit load pallets moeten goed bereikbaar zijn voor de vrachtwagen.

Voor praktische vragen over de uitvoering van de Pallet Retour Service kunt u contact opnemen met 2Return via mail: documents@2return.nl of telefonisch: +31 (0)499 496 590

Meer informatie: rockwool.be/palletretourservice

2Return

T +31 (0)499 496 590

E documents@2return.nl

ROCKWOOL Unit load pallets

	Afmeting pallet 2,4 x 0,94 m	Afmeting pallet 2,4 x 1,0 m	Afmeting pallet 2,4 x 1,2 m	Afmeting pallet 2,0 x 1,2 m
Rockfit Mono		✓		
Rockfit Mono silver		✓		
Rockfit Duo		✓		
Rockfit Premium		✓		
Rockfit Premium silver		✓		
Rockfit Fulfill		✓		
Rockvent Base black			✓	
Rockvent Dual			✓	
Rockvent Solid			✓	
Rockvent Solid black			✓	
Rockvent Extra			✓	
Rockroof Sidefix	✓			
Rockroof Sidefix Base	✓			
Rockroof Flexi (Plus)			✓	
Rocksono Base			✓	
Rocksono Base Vario			✓	
Rocksono Solid		✓		
Rocksono Extra		✓		
Rockfloor Base				✓
Rockfloor Solid				✓*
Rockfloor Extra				✓*
Rockfloor Therm				✓*

Hoogte Pallet Type A: ca. 2,80 m.

Hoogte Pallet Type B: ca. 1,35 m.

* B pallets.

Pallets per volle vracht				
Unit Load type A	16	14	12	12
Unit Load type B		28	24	24

Emballage

Pour les articles livrés sous emballage, celui-ci est inclus dans le prix. Sauf avis contraire, les produits sont livrés standard sous film rétractable ou sous emballage plastique. Le polyéthylène utilisé pour la fabrication du film rétractable ou de l'emballage en plastique ne contient ni chlore, ni dérivés sulfurés, et est parfaitement recyclable. À partir du 1er janvier 2021, nos emballages seront dotés d'un film transparent d'une surface imprimée de maximum 10 % et qui contient 30% de polyéthylène recyclé.

Service de Retour de Palettes

Ne laissez pas traîner les palettes Unit load ROCKWOOL vides sur le chantier, mais faites-les reprendre gratuitement par notre Service de Retour de Palettes. Votre chantier reste ainsi bien ordonné et votre entreprise participe activement à la circularité dans le secteur de la construction. Plusieurs conditions importantes doivent être remplies pour avoir recours à notre Service de Retour de Palettes gratuit :

- Le Service de Retour de Palettes est uniquement disponible pour les palettes Unit load ROCKWOOL ;
- Les palettes doivent être en bon état ;
- Le nombre minimum de palettes est de quatorze ;
- Les palettes doivent être soigneusement empilées (dix-sept palettes au maximum par pile) ;
- Les palettes empilées doivent être aisément accessibles pour les camions.

Pour toute question pratique sur le fonctionnement du Service de Retour de Palettes, prenez contact avec 2Return par e-mail à l'adresse : documents@2return.nl ou par téléphone au +31 (0)499 496 590.

Pour de plus amples informations : rockwool.be/retourpalettes

2Return

T +31 (0)499 496 590

E documents@2return.nl

ROCKWOOL Unit load pallets

	Dimensions palette 2,4 x 0,94 m	Dimensions palette 2,4 x 1,0 m	Dimensions palette 2,4 x 1,2 m	Dimensions palette 2,0 x 1,2 m
Rockfit Mono		✓		
Rockfit Mono silver		✓		
Rockfit Duo		✓		
Rockfit Premium		✓		
Rockfit Premium silver		✓		
Rockfit Fulfill		✓		
Rockvent Base black			✓	
Rockvent Dual			✓	
Rockvent Solid			✓	
Rockvent Solid black			✓	
Rockvent Extra			✓	
Rockroof Sidefix	✓			
Rockroof Sidefix Base	✓			
Rockroof Flexi (Plus)			✓	
Rocksono Base			✓	
Rocksono Base Vario			✓	
Rocksono Solid		✓		
Rocksono Extra		✓		
Rockfloor Base				✓
Rockfloor Solid				✓*
Rockfloor Extra				✓*
Rockfloor Therm				✓*

Hauteur Palette Type A: ca. 2,80 m.

Hauteur Palette Type B: ca. 1,35 m.

* B pallets.

Palettes par camion complet				
Unit Load type A	16	14	12	12
Unit Load type B		28	24	24

Services

Levering met mobiele heftruck

Ten behoeve van het leveren en afladen van ROCKWOOL isolatiematerialen op een specifiek aangegeven plaats, kan ROCKWOOL indien gewenst een mobiele heftruck inzetten. Voor werfleveringen geldt geen toeslag op het gebruik van een mobiele heftruck. Voor magazijnleveringen geldt een toeslag van € 75,-.

Leveringen geschieden franco magazijn of bouwplaats per leveradres in België of Luxemburg, bij een minimum afname zoals verderop omschreven. ROCKWOOL streeft naar een optimale betrouwbaarheid in de leverservice.

EPD Service

De EPD (Environmental Product Declaration) service van ROCKWOOL geeft een transparant inzicht in de daadwerkelijke milieu-impact van ROCKWOOL isolatiematerialen. Een EPD is een internationaal erkend milieuprestatiecertificaat op productniveau. Hierin is de objectieve impact van ROCKWOOL producten vastgelegd. Wilt u een certificaat aanvragen?

Neem contact op met onze Customer Service.
rockwool.be/epdservice

Livraisons élévateur mobile

Pour les livraisons et les déchargements de matériaux d'isolation ROCKWOOL à un endroit spécifique indiqué, ROCKWOOL peut si nécessaire utiliser un chariot élévateur mobile. Pour les livraisons sur chantier il n'y a pas de supplément lors de l'utilisation d'un chariot élévateur mobile. Pour les livraisons en entrepôt un supplément de € 75,- est facturé.

Franco magasin ou chantier par adresse de livraison en Belgique ou au Luxembourg, pour une commande minimum précisée plus loin. ROCKWOOL met tout en œuvre pour assurer une fiabilité optimale du service de livraison.

EPD Service

Le Service EPD (Environmental Product Declaration / Déclaration de Performance Environnementale des Produits) de ROCKWOOL, donne un aperçu transparent de l'impact environnemental réel des matériaux d'isolation ROCKWOOL. Un EPD est un certificat de performance environnementale des produits reconnu au niveau international. L'impact objectif des produits ROCKWOOL y est mentionné. Vous souhaitez demander un certificat ?

Veuillez contacter notre Service Client.
rockwool.be/serviceepd

Leverservice

Service	Tarief
Tijdlevering	Gratis voor volle wagen leveringen Tarief € 75,- voor orders 57-114 m ³ Tarief € 150,- voor orders < 57 m ³
(Leverdatum) order wijzigen	Leverdatum wijzigen ≤ 1 dag voor levering: € 250,- Prijslijstartikelen ≤ 1 dag voor levering: € 250,- Niet-prijslijstartikelen: factuurwaarde

Rockfit 25 spouwgarantie

ROCKWOOL staat garant voor een uitstekende productkwaliteit. Daarom bieden wij 25 jaar garantie op de Rockfit producten. Het project wordt vooraf door de aannemer aangemeld. Indien aan de voorwaarden wordt voldaan en de isolatie conform de verwerkingsvoorschriften wordt aangebracht, ontvangt de opdrachtgever via de aannemer een garantiecertificaat.
rockwool.be/spouwgarantie

Service de livraison

Service	Tarif
Heure de livraison	Gratuit pour livraisons de camions complets Tarif € 75,- pour commandes de 57-114 m ³ Tarif € 150,- pour commandes < 57 m ³
Changement (de la date) de livraison d'une commande	Changement de la date de livraison ≤ 1 jour avant la livraison : € 250,- Articles sur la liste de prix ≤ 1 jour avant livraison € 250,- Articles non mentionnés sur la liste de prix : valeur de facture

Garantie Rockfit 25 pour murs creux

ROCKWOOL est synonyme de qualité exceptionnelle qualitative. C'est pourquoi nous proposons une garantie de 25 ans sur les produits Rockfit. Le projet est notifié préalablement par l'entrepreneur. S'il répond aux critères et que l'isolation est posée conformément aux règles de mise en œuvre, le maître d'ouvrage recevra un certificat de garantie par l'entremise de l'entrepreneur.
rockwool.be/garantiemurscreux

Rockcycle®

ROCKWOOL heeft in samenwerking met Renewi het retoursysteem Rockcycle ontwikkeld. Met behulp van containers kunt u rotswol resten eenvoudig inzamelen en scheiden van het overige bouwafval. Rockcycle haalt deze vervolgens voor u op. U heeft er dus geen omkijken meer naar; dat scheelt tijd en handlingskosten. De containers worden afgeleverd bij de recyclagefabriek van ROCKWOOL. Hier worden de resten rotswol volledig hergebruikt voor de productie van nieuwe hoogwaardige rotswol producten. Wilt u meer informatie ontvangen over de mogelijkheden van Rockcycle of wenst u gebruik te maken van deze recyclageservice, dan kunt u rechtstreeks contact opnemen met Renewi.
rockwool.be/rockcycle

Renewi

T 011 56 17 73

E rockcycle@renewi.com

Rockcycle®

ROCKWOOL a en collaboration avec Renewi développé un système de retour Rockcycle. Vous pouvez collecter et trier facilement les déchets de laine de roche des autres déchets de construction avec des bennes. Rockcycle vient ensuite les chercher. Vous ne vous occupez donc de rien; cela fait des économies de temps et sur les coûts de manutention. Les bennes sont livrés à l'usine de recyclage de ROCKWOOL. Les déchets de laine de roche y sont entièrement réutilisés pour la production de nouveaux produits en laine de roche de haute qualité. Si vous souhaitez obtenir de plus amples informations sur les possibilités de Rockcycle ou si vous souhaitez bénéficier de ce service de recyclage, vous pouvez contacter directement Renewi.
fr.rockwool.be/rockcycle

Customer Service

Heeft u een vraag over onze producten of diensten? Neem dan contact op met de Customer Service. De Customer Service is bereikbaar op maandag tot en met vrijdag, van 08.00 uur tot 17.00 uur.

Service Clientèle

Vous avez une question concernant nos produits ou nos services? Veuillez alors contacter notre Service Clientèle. Le Service Clientèle est joignable du lundi au vendredi, de 08.00 heures à 17.00 heures.

Customer Service / Service Clientèle

T 02 71 56 805

E cs@rockwool.be





Conditioes

Algemeen

Alle in deze uitgave vermelde waarden zijn indicatieve gemiddelde waarden, onderhevig aan fabricagetoleranties. Wij behouden ons het recht voor te allen tijde zonder voorafgaande kennisgeving productspecificaties aan te passen. Voor specifieke toepassingen raden wij u daarom aan hierover met ons contact op te nemen.

ROCKWOOL Belgium NV kan geen aansprakelijkheid aanvaarden voor de eventuele aanwezigheid van (zet) fouten en onvolledigheden.

Op al onze leveringen en diensten zijn de Algemene Voorwaarden van ROCKWOOL Belgium NV, ingaande per 31 maart 2021, van toepassing, gedeponeerde onder nummer 0404.939.861.

Levertijden

Alle producten in deze prijslijst hebben een levertijd van 5 tot 7 werkdagen mits besteld voor 16:30 uur* (bij Rhinoxx Afschot en Rockfloor levertijd op aanvraag).

Indien in een order twee of meer artikelen met verschillende aangegeven levertijden gevraagd worden, geldt voor die order de langst aangegeven levertijd.

Minimale ordergrootte

Minimum afname per levering:

- Pallet type A: 2 pallets.
- Pallet type B: 4 pallets.
- Pallets type B dienen verder in veelvouden van 2 te worden besteld.

Prijzen

Alle prijzen worden weergegeven in euro's en zijn geldig vanaf 1 januari 2022. Alle vorige prijslijsten komen hiermee te vervallen. De prijzen zijn geldig tot nadere aankondiging. Alle prijzen zijn exclusief BTW, welke afzonderlijk op de factuur zal worden berekend. De vermelde bedragen zijn bruto richtprijzen.

Verwerkingsinformatie

Voor verwerkingsinstructies verwijzen wij naar de technische productbladen, brochures en verwerkingsvideo's op onze website rockwool.be

* zie Algemene verkoop- en leveringsvoorwaarden / Artikel 8 Levertijd en aflevering.

Conditions

Généralités

Toutes les valeurs mentionnées dans cette édition sont des valeurs moyennes indicatives, sujettes à des tolérances de fabrication.

Nous nous réservons le droit d'adapter à tout moment des spécifications de produit sans préavis. Pour des applications spécifiques, nous vous conseillons dès lors de prendre contact directement avec nous à ce sujet.

ROCKWOOL Belgium NV décline toute responsabilité pour la présence éventuelle de fautes (typo-graphiques) et d'omissions. Les Conditions Générales de ROCKWOOL Belgium NV sont valables, à partir du 31er mars 2019, sur toutes nos fournitures et tous nos services. Déposé sous le numéro 0404.939.861.

Délai de livraison

Pour tous les produits repris dans cette liste de prix, le délai de livraison est de 5 à 7 jours ouvrables pour toute commande passée avant 16h30* (délai de livraison sur demande chez Rhinoxx Afschot).

Si dans une commande, deux ou plusieurs produits sont demandés, dont les délais de livraison sont différents, c'est le délai le plus long qui sera déterminant.

Minimum de commande

Quantité minimum par livraison:

- Palette type A : 2 palettes.
- Palette type B : 4 palettes.
- Les palettes type B se commandent par multiple de 2.

Prix

Tous les prix sont communiqués en euros et sont valables à partir du 1er janvier 2022. Cette liste de prix supprime toutes les listes précédentes. Les prix sont valables jusqu'à nouvel ordre.

Tous les prix s'entendent hors TVA, laquelle sera calculée séparément sur la facture.

Les montants mentionnés sont des prix bruts indicatifs.

Information de mise en œuvre

Pour les instructions de mise en œuvre et les conseils, veuillez vous référer aux fiches produits, brochures et vidéos d'installation à notre site web fr.rockwool.be

* voir Conditions générales de vente et de livraison / Article 8 Délai de livraison et livraison.

Algemene verkoop- en leveringsvoorwaarden van ROCKWOOL Belgium NV

Artikel 1 Definities

1.1 In dit document betekent "ROCKWOOL" ROCKWOOL Belgium NV, met maatschappelijke zetel te BE-2110 Wijnegem, Oud Sluisstraat 5 en ingeschreven in de Kruispuntbank van Ondernemingen onder het nummer 0404.939.861 dan wel een met haar verbonden vennootschap; "overeenkomst" verwijst naar deze Algemene Verkoopvoorwaarden, tezamen met de relevante door ROCKWOOL verstrekte offertes of opdrachtbevestigingen dan wel gesloten overeenkomsten, waarin de voorwaarden en bepalingen voor de levering van Goederen en/of Diensten door ROCKWOOL aan Opdrachtgever zijn opgenomen; "Goederen" betekent onder andere de producten, materialen, reserveonderdelen, het ontwerp, de gereedschappen, apparatuur, software, licenties en alle aanverwante documentatie die door ROCKWOOL worden aangeboden en geleverd; "Diensten" betekent de diensten en alle daarop betrekking hebbende dan wel daaruit resulterende door ROCKWOOL te leveren producten, diensten en resultaten; en "Opdrachtgever" betekent elke persoon of rechtspersoon die een overeenkomst met ROCKWOOL aangaat.

Artikel 2 Toepasselijkheid

2.1 Deze voorwaarden zijn van toepassing op alle huidige en toekomstige aanbiedingen, orderbevestigingen en/of overeenkomsten door ROCKWOOL gedaan aan of aangegaan met een Opdrachtgever alsmede op de uitvoering daarvan.

2.2 Deze Algemene Verkoopvoorwaarden zijn van toepassing met uitsluiting van de door Opdrachtgever gehanteerde algemene inkoopvoorwaarden. Afwijkende voorwaarden of bepalingen zijn uitsluitend van toepassing indien en voor zover deze apart uitdrukkelijk en schriftelijk tussen ROCKWOOL en Opdrachtgever zijn overeengekomen voor elke afzonderlijke overeenkomst, in welk geval deze Algemene Verkoopvoorwaarden in elk geval hun aanvullende werking behouden ten opzichte van de afwijkende voorwaarden of bepalingen, en toepassing vinden op elk geschilpunt dat daarin niet exhaustief wordt geregeld.

2.3 Opdrachtgever met wie eenmaal een overeenkomst gesloten is waarop deze Algemene Verkoopvoorwaarden van toepassing zijn, gaat akkoord met de toepassing van de Algemene Verkoopvoorwaarden op alle nadere overeenkomsten, tenzij schriftelijk anders is overeengekomen.

Artikel 3 Aanbiedingen, opdrachten en overeenkomsten

3.1 Alle aanbiedingen van ROCKWOOL zijn vrijblijvend. Opdrachten en acceptaties van aanbiedingen door Opdrachtgever zijn onherroepelijk.

3.2 ROCKWOOL is pas gebonden indien zij de order schriftelijk heeft bevestigd dan wel met de uitvoering is begonnen.

3.3 Onjuistheden in de opdrachtbevestiging van ROCKWOOL dienen binnen 2 dagen na de datum van de opdrachtbevestiging schriftelijk aan ROCKWOOL te worden bericht, bij gebreke waarvan de opdrachtbevestiging geacht wordt de overeenkomst juist en volledig weer te geven en Opdrachtgever daaraan gebonden is.

3.4 Mondelinge toezeggingen of afspraken door of met haar personeel binden ROCKWOOL alleen indien zij dit schriftelijk heeft bevestigd.

3.5 ROCKWOOL heeft het recht om naar eigen inzicht voor de uitvoering van de opdracht één of meerdere derden in te schakelen.

3.6 Deze Algemene Verkoopvoorwaarden zijn op eventuele wijzigingen van de overeenkomst integraal van toepassing.

Artikel 4 Gegevens

4.1 Opdrachtgever staat in voor de juistheid, volledigheid en betrouwbaarheid van de door of namens hem aan ROCKWOOL verstrekte gegevens en informatie. ROCKWOOL is niet gehou-

den de juistheid, volledigheid of betrouwbaarheid van deze aan haar verstrekte gegevens te onderzoeken.

4.2 ROCKWOOL is eerst gehouden tot (verdere) uitvoering van de opdracht, indien Opdrachtgever alle door ROCKWOOL verlangde gegevens en informatie heeft verstrekt.

4.3 Indien voor de uitvoering van de overeenkomst noodzakelijke gegevens, niet, niet tijdig of niet overeenkomstig de afspraken ter beschikking van ROCKWOOL staan of indien Opdrachtgever op andere wijze niet aan zijn verplichtingen voldoet, heeft ROCKWOOL daarnaast het recht om de daardoor ontstane kosten volgens de bij haar gebruikelijke tarieven in rekening te brengen.

4.4 Indien en voor zover ROCKWOOL direct of indirect schade lijdt doordat de door Opdrachtgever verstrekte gegevens en/of informatie onjuist en/of onvolledig zijn, is Opdrachtgever gehouden die schade volledig aan ROCKWOOL te vergoeden.

Artikel 5 Conformiteit

5.1 Alle opgaven door ROCKWOOL van hoeveelheden, kwaliteit, prestaties en/of andere eigenschappen met betrekking tot haar Goederen en Diensten worden met zoveel mogelijk zorg gedaan. ROCKWOOL kan er echter niet voor instaan dat zich ter zake geen afwijkingen zullen voordoen. Deze opgaven gelden daarom bij benadering en zijn vrijblijvend. Opdrachtgever dient de overeenstemming met door ROCKWOOL opgegeven of met ROCKWOOL overeengekomen hoeveelheden, kwaliteit, prestaties en/of andere eigenschappen bij inontvangstneming van de Goederen dan wel overlevering van de Diensten te controleren.

5.2 Afbeeldingen, beschrijvingen, catalogi, brochures, reclamemateriaal, prijslijsten en op de website weergegeven informatie en aanbiedingen zijn louter benaderingen en binden ROCKWOOL niet.

5.3 Geringe afwijkingen van kleur, zuiverheid en kwaliteit zullen nimmer aanleiding kunnen zijn tot enige klacht, weigering tot acceptatie van de levering of ontbinding van de overeenkomst of vertraging in de betaling van de prijs.

5.4 Alle technische eisen die door Opdrachtgever aan de te leveren Goederen worden gesteld en welke afwijken van de normale eisen, dienen bij het sluiten van de overeenkomst door Opdrachtgever nadrukkelijk te worden gemeld.

5.5 Indien door ROCKWOOL een model, monster en/of voorbeeld is getoond of verstrekt, wordt dit vermoed slechts te zijn getoond of verstrekt bij wijze van aanduiding: de hoedanigheden van te leveren Goederen kunnen van het monster, model en/of voorbeeld afwijken, tenzij door ROCKWOOL uitdrukkelijk is vermeld dat zou worden geleverd conform de getoonde of verstrekte monster, model en/of voorbeeld.

5.6 Opdrachtgever is gehouden de door hem al dan niet op zijn verzoek van ROCKWOOL ontvangen monsters, modellen en/of voorbeelden zorgvuldig op fouten en gebreken te onderzoeken en deze met bekwaam spoed gecorrigeerd of goedgekeurd aan ROCKWOOL terug te zenden.

5.7 Monsters, modellen of voorbeelden, welke door Opdrachtgever zijn goedgekeurd, zijn bindend voor het uitvoeren van de opdracht en gelden als bevestiging dat de aan de monsters, modellen of voorbeelden voorafgaande werkzaamheden deugdelijk en op juiste wijze zijn uitgevoerd. Producten vervaardigd en werkzaamheden uitgevoerd overeenkomstig goedgekeurde monsters, modellen en/of voorbeelden kunnen derhalve geen aanleiding geven tot klachten.

5.8 Opdrachtgever dient zich ervan te vergewissen dat de door hem te bestellen en/of bestelde Goederen en Diensten voldoen aan alle in het land van bestemming daaraan gestelde voorschriften van overheidswege en in zijn algemeenheid geschikt zijn voor het door Opdrachtgever beoogde gebruik. Het gebruik van de Goederen en Diensten alsmede de con-

formiteit met de bepalingen van overheidswege is voor risico van Opdrachtgever.

5.9 Opdrachtgever staat er voor in dat hij de van ROCKWOOL gekochte Goederen en Diensten uitsluitend zal gebruiken voor het doel waarvoor ROCKWOOL de Goederen verkocht heeft en dit met in achtname van een overeenkomstig de op Opdrachtgever en diens activiteiten toepasselijke wet- en regelgeving. Opdrachtgever is gehouden om alle noodzakelijke medewerking, faciliteiten en gegevens te verstrekken voor een inspectie, onderzoek of test ter verificatie het de in dit artikel opgenomen verplichting van Opdrachtgever met betrekking tot de het gebruik van de Goederen door Opdrachtgever en de naleving van de op Opdrachtgever en diens activiteiten toepasselijke wet- en regelgeving.

5.10 ROCKWOOL houdt zich aan alle toepasselijke Europese, US, Verenigde Naties en nationale export restricties, waarbij de verkoop van bepaalde producten en/of diensten aan bepaalde landen, bedrijven en/of personen wordt verboden. Het naleven van de deze exportrestricties kan nimmer tot een wanprestatie aan de zijde van ROCKWOOL leiden.

5.11 Indien Opdrachtgever Goederen en/of Diensten op enige wijze doorlevert, verplicht Opdrachtgever zich om bij deze doorlevering alle in artikel 5.10 bedoelde exportrestricties strikt na te leven.

5.12 ROCKWOOL hanteert een Code of Conduct waaruit volgt dat ROCKWOOL en de ROCKWOOL groep een hoog niveau van integriteit nastreven. De ROCKWOOL groep is aangesloten het UN Global Compact initiatief, waarmee de ROCKWOOL groep zich heeft gecommitteerd aan fundamentele beginselen op het gebied van mensenrechten, arbeid, milieu en anti-corruptie. ROCKWOOL verwacht van haar Opdrachtgevers dat zij dezelfde beginselen hanteren. Meer informatie over de ROCKWOOL Code of Conduct kunt u vinden op www.ROCKWOOLgroup.com.

5.13 ROCKWOOL hanteert een klokkenluidersregeling om derden in de gelegenheid te stellen om serieuze en gevoelige punten van zorg te melden met betrekking tot schendingen van bedrijfsethiek.

Artikel 6 Intellectuele eigendom

6.1 Alle auteursrechten, modelrechten, merkrechten, octrooirechten, kwakersrechten, databankrechten, halfgeleiderrechten, portretrechten, rechten op niet-oorspronkelijke geschriften, domeinnaamrechten, handelsgeheimen en overige (semi)intellectuele eigendomsrechten ("Intellectuele Eigendom") met betrekking tot geleverde Goederen en Diensten, het ontwerp, de broncode, het voorbereidend materiaal en de benamingen daarvan, en met betrekking tot alles wat ROCKWOOL ontwikkelt, ontwerpt, vervaardigt of verstrekt, zoals afbeeldingen, logo's, tekeningen, teksten en documentatie, komen toe aan en berusten uitsluitend bij ROCKWOOL of haar leverancier. Meer in het bijzonder is ROCKWOOL enig eigenaar en rechthebbende op het auteursrecht dat kan ontstaan op de door hem bij de nakoming van de overeenkomst vervaardigde werken, ook als de desbetreffende werkzaamheden als afzonderlijke post in het aanbod of op de factuur zijn vermeld.

6.2 Opdrachtgever ontvangt met betrekking tot de Intellectuele Eigendom enkel een niet-exclusief, niet-overdraagbaar, niet-verpandbaar en niet sub-licentieerbaar gebruiksrecht, beperkt tot wat nodig is om de Goederen en het resultaat van de Diensten voor het overeengekomen doel, en uitsluitend voor zichzelf te gebruiken. Het is Opdrachtgever behoudens andersluidende schriftelijke afspraak niet toegestaan om inhoud, materialen of delen van Goederen of Diensten te reproduceren, kopiëren, aan te passen, om te zetten of anderszins te bewerken.

6.3 Opdrachtgever zal geen inbreuk op Intellectuele Eigendom maken.

- 6.4 Voor zover nodig, en voor zover de Intellectuele Eigendom niet reeds op basis van de wet aan ROCKWOOL toekomt, draagt Opdrachtgever hierbij (al dan niet bij voorbaat) alle Intellectuele Eigendom over aan ROCKWOOL en levert deze hierbij aan ROCKWOOL, dan wel (indien een overdracht bij voorbaat wettelijk niet mogelijk is) zal Opdrachtgever al dergelijke rechten onverwijld nadat deze zijn ontstaan aan ROCKWOOL overdragen en leveren. Opdrachtgever zal ROCKWOOL alle gevraagde medewerking verlenen en verleent ROCKWOOL hierbij een onherroepelijke en onvoorwaardelijke volmacht, om alle formaliteiten te vervullen die nodig zijn om de Intellectuele Eigendom in naam van ROCKWOOL te doen registreren, inclusief maar niet beperkt tot het ondertekenen van alle formulieren, akten en overeenkomsten, zonder dat hieraan kosten voor ROCKWOOL zijn verbonden. De Opdrachtgever erkent en aanvaardt hierbij dat de Goederen en/of het resultaat van de Diensten, kwalificeren als een voldoende vergoeding voor deze overdracht van Intellectuele Eigendom.
- 6.5 Voor zover Intellectuele Eigendom kan worden verkregen door een depot of registratie, is uitsluitend ROCKWOOL daartoe bevoegd.
- 6.6 Ingeval tussen ROCKWOOL en Opdrachtgever een geschil omtrent Intellectuele Eigendom ontstaat, wordt ROCKWOOL vermoed recht hebbende te zijn, behoudens tegenbewijs door Opdrachtgever.
- 6.7 De door ROCKWOOL volgens haar vormgeving te leveren of geleverde zaken, of een wezenlijk gedeelte daarvan, mogen, ook indien of voor zover daarop geen auteursrecht of andere wettelijke bescherming voor ROCKWOOL rust, niet zonder haar schriftelijke toestemming in het kader van enig productieproces worden veeelvoudigd.
- 6.8 ROCKWOOL is niet gehouden de in het eerste lid van dit artikel bedoelde zaken voor Opdrachtgever te bewaren. Indien ROCKWOOL en Opdrachtgever overeenkomen dat deze zaken door ROCKWOOL zullen worden bewaard, geschiedt dit voor de duur van ten hoogste 1 jaar en zonder dat ROCKWOOL instaat voor de geschiktheid tot herhaald gebruik.
- 6.9 Door het geven van een opdracht tot veeelvoudigen of reproductie van door Intellectuele Eigendom beschermde objecten verklaart Opdrachtgever, dat geen inbreuk op Intellectuele Eigendom van derden wordt gemaakt. Opdrachtgever vrijwaart ROCKWOOL in en buiten rechte voor alle kosten en schade die uit een dergelijke inbreuk voortvloeit.

Artikel 7 Prijzen

- 7.1 Door ROCKWOOL opgegeven of met ROCKWOOL overeengekomen prijzen zijn Ex Works (incoterms 2010) en exclusief BTW en andere van overheidswege opgelegde heffingen doch inclusief verpakkingskosten, tenzij schriftelijk/uitdrukkelijk anders overeengekomen.
- 7.2 Indien ROCKWOOL bijkomende Diensten op zich neemt zonder dat daarvoor uitdrukkelijk een prijs is vastgelegd in de overeenkomst dan wel het een opdracht betreft beneden een door ROCKWOOL vastgestelde omvang, is ROCKWOOL gerechtigd om daarvoor een redelijke vergoeding in rekening te brengen.
- 7.3 Indien na het aanbod en/of het tot stand komen van een overeenkomst kostprijsbepalende factoren, waaronder begrepen belastingen, accijnzen, invoerrechten, valutakoersen, lonen, prijzen van zaken en/of diensten door ROCKWOOL al dan niet van derden betrokken wijzigen, is ROCKWOOL gerechtigd de prijzen dienovereenkomstig aan te passen.
- 7.4 Indien na het aanbod en/of het tot stand komen van een overeenkomst valutowijzigingen plaatsvinden waardoor overeengekomen prijzen in euro's hoger uitvallen, is ROCKWOOL gerechtigd die verhoging aan opdrachtgever door te

berekenen en is hierin derhalve geen reden gelegen om de prijzen in een andere valuta aan te passen.

- 7.5 Indien een opdracht uitgevoerd dient te worden naar ontwerp, tekening of andere aanwijzingen van Opdrachtgever, is ROCKWOOL gerechtigd Opdrachtgever hiervoor een separate prijs in rekening te brengen.

Artikel 8 Levertijd en aflevering

- 8.1 De door ROCKWOOL opgegeven en de met haar overeengekomen levertijden zijn bij benadering vastgesteld en zijn niet te beschouwen als een bindende termijn. Overschrijding van een indicatieve levertijd geeft in geen geval aanleiding tot het recht op enige vergoeding voor de Opdrachtgever en geeft Opdrachtgever niet het recht zijn uit de overeenkomst voortvloeiende verplichtingen niet na te komen of op te schorten. Opdrachtgever is echter gerechtigd om de overeenkomst te ontbinden, indien en in zoverre ROCKWOOL niet binnen een door Opdrachtgever gestelde redelijke termijn alsnog uitvoering aan de opdracht heeft gegeven. ROCKWOOL is in dat geval geen schadevergoeding verschuldigd.
- 8.2 De levertijd is gebaseerd op de ten tijde van het sluiten van de overeenkomst geldende werk-omstandigheden en op tijdige levering van de voor de nakoming van de overeenkomst door ROCKWOOL benodigde zaken en/of diensten. Indien ten gevolge van een wijziging van werk-omstandigheden en/of de niet tijdige levering van door ROCKWOOL benodigde zaken en/of diensten vertraging ontstaat, wordt de levertijd voor zover nodig verlengd.
- 8.3 De levertijd wordt verlengd met de duur van de vertraging die aan de zijde van ROCKWOOL ontstaat ten gevolge van de niet voldoende door Opdrachtgever aan enige uit de overeenkomst voortvloeiende verplichting of van hem te vragen medewerking met betrekking tot de uitvoering van de overeenkomst.
- 8.4 ROCKWOOL levert de Goederen Ex Works (Incoterms 2010), maar bepaalt de wijze waarop en door wie het transport wordt uitgevoerd. Indien ROCKWOOL op verzoek van Opdrachtgever tevens het transport van de Goederen naar Opdrachtgever uitvoert dan wel laat uitvoeren, doet ROCKWOOL zulks voor rekening en risico van Opdrachtgever. Het moment van de risico-overdracht blijft de levering Ex Works. Indien ROCKWOOL het transport regelt, is Opdrachtgever verplicht de Goederen meteen na aankomst op de plaats van bestemming in ontvangst te nemen.
- 8.5 Indien Opdrachtgever de Goederen niet komt/laat afhalen dan wel deze niet in ontvangst neemt op de overeengekomen leverdatum dan wel binnen de overeengekomen leverperiode, worden deze zolang ROCKWOOL dat wenselijk acht voor rekening en risico van Opdrachtgever opgeslagen.
- 8.6 ROCKWOOL bepaalt de wijze waarop en door welke perso(o)n(en) de Diensten worden uitgevoerd, doch houdt daarbij zoveel mogelijk rekening met de wensen van Opdrachtgever.
- 8.7 ROCKWOOL is bevoegd een overeenkomst in gedeelten uit te voeren en betaling te vorderen van dat gedeelte van de overeenkomst dat is uitgevoerd.

Artikel 9 ICT-Diensten

- 9.1 D9.1 Indien van een Goed of Dienst softwareapplicaties, IaaS- en/of IoT-applicaties dan wel ondersteuning daarvan deel uitmaken ("ICT-diensten") zijn de bepalingen van dit artikel aanvullend van toepassing.
- 9.2 Ter vaststelling van het door Opdrachtgever met de ICT-diensten beoogde gebruik heeft Opdrachtgever zich goed op de hoogte gesteld van de haalbaarheid van zijn doelstellingen, de geschiktheid van zijn systemen en aan de ICT-diensten verbonden beperkingen. De Opdrachtgever is verantwoordelijk voor de selectie van een ICT-Dienst. ROCKWOOL kan in geen geval aansprakelijk worden gesteld voor

de selectie of geschiktheid van enige ICT-dienst.

- 9.3 ROCKWOOL zal Opdrachtgever in de gelegenheid stellen vóór ingebruikneming een door ROCKWOOL vast te stellen acceptatietest van maximaal 10 dagen te verrichten (zo nodig na koppeling met de systemen van Opdrachtgever) teneinde de goede werking binnen haar eigen omgeving te testen. Reproduceerbare fouten die daarbij aan het licht komen zullen door ROCKWOOL kosteloos worden hersteld. Voor het overige geldt dat Opdrachtgever de ICT-dienst accepteert in de staat waarin deze zich bevindt, behoudens wezenlijke en zichtbare gebreken. Niet-acceptatie van enige module of onderdeel laat de verplichting tot acceptatie van de overige onderdelen van een ICT-dienst onverlet. Herstelwerkzaamheden na afloop van de acceptatieperiode vormen een afzonderlijke, niet kosteloze ICT-dienst.
- 9.4 Tenzij uitdrukkelijk anders overeengekomen is ROCKWOOL bevoegd voor alle tijd die zij aan de verlening van een ICT-dienst besteedt de bij haar gebruikelijke tarieven in rekening te brengen. De Opdrachtgever erkent dat onderhoud, ondersteuning en gebruikerstraining niet bij de prijs voor de levering van een ICT-dienst zijn inbegrepen, behalve wanneer dit schriftelijk is overeengekomen.
- 9.5 ROCKWOOL zal in geval van beëindiging tegen de door ROCKWOOL vast te stellen vergoedingen redelijke medewerking aan migratie naar een opvolgende dienstverlener verstrekken en, indien Opdrachtgever dit verlangt, daartoe koppelingen met de systemen van de opvolgende dienstverlener tot stand brengen, onder de voorwaarde dat vertrouwelijkheid van gegevens van ROCKWOOL gewaarborgd is.

Artikel 10 Overmacht

- 10.1 Indien ROCKWOOL door overmacht verhinderd is de overeenkomst na te komen, is zij gerechtigd de uitvoering van de overeenkomst op te schorten. Opdrachtgever heeft in dat geval geen recht op vergoeding van schade, kosten of rente.
- 10.2 Onder overmacht zijn onder meer te verstaan: extreme weersomstandigheden, brand, wateroverlast, ongeval, ziekte of staking van personeel, bedrijfsstoring, stagnatie in het vervoer, stroomstoring, cyberterrorisme of andersoortige cyberaanvallen, beveiligingsincidenten, al dan niet opzettelijk(e) corruptie of verlies van data, storende wettelijke bepalingen, export restricties, door ROCKWOOL onvoorziene problemen bij productie of transport van de Goederen, de niet tijdige levering van zaken of diensten door derden die door ROCKWOOL zijn ingeschakeld en overige niet van de wil van ROCKWOOL afhankelijke omstandigheden.
- 10.3 Indien sprake is van een overmachtsituatie is ROCKWOOL gerechtigd de overeenkomst op ieder moment, met onmiddellijke ingang en zonder interventie van de rechtbank, voor het niet uitvoerbare gedeelte door een schriftelijke verklaring te beëindigen. Indien de overmachtsituatie langer dan 6 weken duurt, is ook Opdrachtgever gerechtigd de overeenkomst voor het niet uitvoerbare gedeelte door een schriftelijke verklaring te beëindigen.
- 10.4 Indien ROCKWOOL bij het intreden van de overmachtsituatie al gedeeltelijk aan haar verplichtingen heeft voldaan of slechts gedeeltelijk aan haar verplichtingen kan voldoen, is zij gerechtigd het al geleverde c.q. het leverbare deel afzonderlijk te factureren en is Opdrachtgever gehouden deze factuur te voldoen als betrof het een afzonderlijke overeenkomst.

Artikel 11 Gebreken en klachten

- 11.1 ROCKWOOL staat in voor de deugdelijkheid van de geleverde Goederen en Diensten in overeenstemming met wat Opdrachtgever op grond van de overeenkomst redelijkerwijze mag verwachten. Indien zich gebreken zouden voordoen in de door ROCKWOOL geleverde

- Goederen of Diensten, dan zal zij deze gebreken (laten) herstellen, een redelijke prijsreductie toepassen, of het betrokken Goed of de betrokken Dienst opnieuw leveren, een en ander uitsluitend ter beoordeling van ROCKWOOL.
- 11.2 Eventuele garanties worden door ROCKWOOL uitdrukkelijk afgegeven in separate documentatie onder de in deze separate documentatie omschreven voorwaarden. Uit deze Algemene Voorwaarden kan het bestaan van een garantie dan ook niet worden afgeleid.
- 11.3 Voor zover er een onder artikel 11.2 bedoelde garantie wordt afgegeven, vallen in ieder geval buiten deze garantie gebreken die optreden in of (mede) het gevolg zijn van:
- normale slijtage;
 - het door (personeel van) Opdrachtgever niet in acht nemen van aanwijzingen of voorschriften, dan wel door ander dan het normale voorziene gebruik;
 - onoordeelkundig bewaren, onderhouden of gebruiken door Opdrachtgever;
 - werkzaamheden door derden, montage/ installatie of reparatie door derden of door Opdrachtgever, zonder voorafgaande schriftelijke toestemming van ROCKWOOL;
 - de toepassing van enig overheidsvoorschrift inzake de aard of kwaliteit van toegepaste materialen;
 - naar ontwerpen, tekeningen of andere aanwijzingen van Opdrachtgever op maat geproduceerde en geleverde Goederen;
 - zaken die door Opdrachtgever aan ROCKWOOL ter bewerking of uitvoering van een opdracht zijn verstrekt dan wel in overleg met Opdrachtgever zijn aangewend;
 - door ROCKWOOL van derden betrokken onderdelen, voor zover deze derden geen garantie aan ROCKWOOL hebben verstrekt;
 - het verwerken door Opdrachtgever van de Goederen, tenzij ROCKWOOL een bepaalde wijze van verwerken uitdrukkelijk in haar documentatie, brochures e.d. vermeldt dan wel zonder enig voorbehoud schriftelijk heeft toegestaan;
 - vandalisme, weersinvloeden of andere externe oorzaken.
- 11.4 Een eventuele be- of verwerking van de door ROCKWOOL geleverde Goederen is voor eigen risico van Opdrachtgever. Opdrachtgever vrijwaart ROCKWOOL voor alle aanspraken van derden voortvloeiende uit enige be- of verwerking van de door ROCKWOOL geleverde Goederen.
- 11.5 Geringe afwijkingen zijn niet als gebrek te kwalificeren en dienen door Opdrachtgever geaccepteerd te worden. Afwijkingen die, alle omstandigheden in aanmerking genomen, in redelijkheid geen of een ondergeschikte invloed op de gebruikswaarde van de Goederen hebben, worden steeds geacht afwijkingen van geringe betekenis te zijn.
- 11.6 Ieder recht op garantie of protest vervalt indien de Goederen door of namens Opdrachtgever ondeugdelijk of in strijd met door of namens ROCKWOOL gegeven instructies zijn vervoerd, behandeld, gebruikt, bewerkt of opgeslagen dan wel de gebruikelijke maatregelen/ voorschriften niet in acht zijn genomen, alsmede indien Opdrachtgever enige uit de onderliggende overeenkomst voor hem voortvloeiende verplichting jegens ROCKWOOL niet, niet behoorlijk of niet tijdig nakomt.
- 11.7 Opdrachtgever dient de geleverde Goederen en Diensten meteen na ontvangst nauwkeurig te keuren, bij gebreke waarvan ieder recht op protest, vervanging en/of garantie vervalt. Een eventuele klacht met betrekking tot de hoeveelheid geleverde Goederen en/of transport schade dient op de vrachtbrief dan wel afleverbon te worden aange tekend, bij gebreke waarvan de op de vrachtbrief dan wel afleverbon genoemde hoeveelheden dwingend bewijs tegen Opdrachtgever opleveren.
- 11.8 Opdrachtgever dient eventuele klachten over Goederen, Diensten en/of de uitvoering van

een overeenkomst binnen 8 dagen nadat Opdrachtgever het gebrek heeft ontdekt of redelijkerwijs had moeten ontdekken bij aange tekende brief aan ROCKWOOL melden. Bij gebreke van tijdige klacht vervalt elke aanspraak op ROCKWOOL.

- 11.9 Indien Opdrachtgever protesteert is hij verplicht ROCKWOOL in de gelegenheid te bieden om een inspectie uit te voeren en de tekortkoming vast te stellen. Opdrachtgever is verplicht om de Goederen waarover is geprotesteerd ter beschikking van ROCKWOOL te houden, bij gebreke waarvan ieder recht op nakoming, herstel, ontbinding en/of (schade)vergoeding vervalt.
- 11.10 Retourzending aan ROCKWOOL van verkochte Goederen, om welke reden dan ook, kan slechts plaatsvinden na voorafgaande schriftelijke machtiging en verzend- en/of andere instructies van ROCKWOOL. De Goederen blijven te allen tijde voor rekening en risico van Opdrachtgever. Het transport en alle daaraan verbonden kosten zijn voor rekening van Opdrachtgever. ROCKWOOL zal de transportkosten vergoeden indien komt vast te staan dat er sprake is van een toerekenbare tekortkoming aan de zijde van ROCKWOOL.
- 11.11 Eventuele gebreken betreffende een deel van de geleverde Goederen geven Opdrachtgever geen recht tot afkeuring of weigering van de gehele partij geleverde Goederen.
- 11.12 Opdrachtgever dient eventuele onjuistheden in facturen van ROCKWOOL binnen 5 dagen na de factuurdatum schriftelijk aan ROCKWOOL mede te delen, bij gebreke waarvan Opdrachtgever geacht wordt de factuur te hebben goedgekeurd.
- 11.13 Eventuele klachten schorten de betalingsverplichtingen van Opdrachtgever niet op.
- 11.14 Na constatering van een tekortkoming in een Goed of Dienst is Opdrachtgever verplicht om al datgene te doen dat schade voorkomt of beperkt, eventuele onmiddellijke staking van gebruik, ver- of bewerking en verhandeling daaronder uitdrukkelijk begrepen.

Artikel 12 Eigendomsvoorbehoud

- 12.1 ROCKWOOL behoudt zich de eigendom van de geleverde en de te leveren Goederen voor, totdat al haar vorderingen ter zake van de geleverde en te leveren Goederen geheel door Opdrachtgever zijn voldaan.
- 12.2 Indien Opdrachtgever in gebreke is met de nakoming van zijn verplichtingen, is ROCKWOOL gerechtigd de haar toebehorende Goederen op kosten van Opdrachtgever te (laten) terughalen van de plaats waar zij zich bevinden. In dit kader is ROCKWOOL gerechtigd de bedrijfsruimte van Opdrachtgever te betreden.
- 12.3 Opdrachtgever is niet gerechtigd de nog niet betaalde Goederen te verpanden of de eigendom daarvan over te dragen. Opdrachtgever is verplicht de onder eigendomsvoorbehoud afgeleverde Goederen met de nodige zorgvuldigheid en als herkenbare eigendom van ROCKWOOL te bewaren.

Artikel 13 Advisering

- 13.1 ROCKWOOL streeft naar beste vermogen om de met haar adviezen en andere informatieverstrekking (waaronder begrepen maar niet beperkt tot berekeningen en tekeningen) beoogde resultaten te bereiken, maar geeft hiervoor geen enkele garantie. Alle door ROCKWOOL gegeven adviezen en andere informatieverstrekking zijn derhalve geheel vrijblijvend en worden door ROCKWOOL verstrekt als niet bindende informatie.
- 13.2 De door ROCKWOOL uitgebrachte adviezen en andere informatieverstrekking zijn uitsluitend bestemd voor Opdrachtgever. Derden kunnen daaraan geen enkel recht ontnemen.
- 13.3 Behoudens voorafgaande schriftelijke toestemming van ROCKWOOL is het Opdrachtgever niet toegestaan om de inhoud van adviezen en

andere informatieverstrekking van ROCKWOOL openbaar te maken of op andere wijze aan derden ter beschikking te stellen.

Artikel 14 Betaling

- 14.1 Tenzij schriftelijk anders is overeengekomen dient betaling van de facturen van ROCKWOOL te geschieden binnen 30 dagen na factuurdatum in de op de factuur vermelde valuta en uitsluitend op de wijze zoals op de factuur aangegeven.
- 14.2 ROCKWOOL heeft te allen tijde het recht gehele of gedeeltelijke vooruitbetaling te vorderen en/of op andere wijze voor betaling zekerheid te verkrijgen.
- 14.3 ROCKWOOL heeft het recht deellieferingen afzonderlijk te factureren.
- 14.4 Opdrachtgever doet afstand van ieder recht op opschorting en verrekening, noch komt hem een retentierecht op de Goederen toe. ROCKWOOL is steeds bevoegd al hetgeen zij aan Opdrachtgever schuldig is te verrekenen met hetgeen Opdrachtgever en/of aan Opdrachtgever gelieerde ondernemingen, al dan niet opeisbaar, aan ROCKWOOL schuldig is/zijn.
- 14.5 Indien geen tijdige betaling wordt ontvangen, is Opdrachtgever zonder verdere ingebrekestelling over het factuurbedrag een rentevergoeding verschuldigd van 1% per maand, gerekend vanaf de vervaldag tot en met de dag van betaling, waarbij een gedeelte van een maand als een gehele maand wordt aangemerkt en onverminderd het recht van ROCKWOOL om haar volledige schade te vorderen.
- 14.6 Alle aan de invordering verbonden kosten zijn voor rekening van Opdrachtgever. De buitengerechtelijke incassokosten bedragen ten minste 15% van het te innen bedrag met een minimum van EUR 200,00.
- 14.7 Het gehele factuurbedrag is onmiddellijk en integraal opeisbaar bij niet stipte betaling van een overeengekomen termijn op de vervaldag, evenals indien Opdrachtgever in staat van faillissement geraakt, (voorlopig) uitstel van betaling vraagt, de Wet Continuïteit van Onderneming op hem van toepassing wordt verklaard en/of wanneer enig beslag ten laste van Opdrachtgever wordt gelegd. Indien één van bovengenoemde situaties intreedt, is Opdrachtgever gehouden ROCKWOOL hiervan onmiddellijk op de hoogte te stellen.
- 14.8 Door Opdrachtgever gedane betalingen strekken steeds eerst ter afdoening van de verschuldigde kosten, vervolgens ter afdoening van de verschuldigde rente en daarna ter afdoening van de opeisbare facturen die het langst openstaan, zelfs al vermeldt Opdrachtgever dat de voldoening betrekking heeft op een latere factuur.

Artikel 15 Pandrecht en retentierecht

- 15.1 ROCKWOOL heeft een pandrecht en een retentierecht op alle zaken en documenten die ROCKWOOL uit welke hoofde dan ook onder zich heeft of zal krijgen, voor alle vorderingen die zij op Opdrachtgever heeft of mocht krijgen. ROCKWOOL heeft het pandrecht en retentierecht jegens een ieder die afgifte van de zaken of documenten verlangt.
- 15.2 ROCKWOOL kan de in artikel 15.1 bedoelde rechten ook uitoefenen voor hetgeen Opdrachtgever in verband met voorgaande en/of reeds uitgevoerde opdrachten nog aan ROCKWOOL verschuldigd is.

Artikel 16 Annulering

- 16.1 Opdrachtgever mag een gegeven order niet annuleren, indien Opdrachtgever een gegeven order desondanks geheel of gedeeltelijk annuleert, is hij gehouden aan ROCKWOOL alle met het oog op de uitvoering van deze order redelijkerwijs gemaakte kosten, de werkzaamheden van ROCKWOOL en de winstderving door ROCKWOOL, te vermeerderen met BTW, aan ROCKWOOL te vergoeden.

Artikel 17 Aansprakelijkheid en vrijwaring

- 17.1 Buiten het bepaalde in artikel 11.1. heeft Opdrachtgever geen enkele aanspraak op ROCKWOOL wegens gebreken in of met betrekking tot de door ROCKWOOL geleverde Goederen en/of Diensten. Voor zover maximaal toegestaan door de wet is ROCKWOOL derhalve niet aansprakelijk voor directe en/of indirecte schade, waaronder begrepen zaakschade, onvoorzienbare schade, immateriële schade, gederfde inkomsten, verlies van winst, schade geleden door derden, reputatieschade en iedere andere gevolgschade, ontstaan door welke oorzaak ook, tenzij er sprake is van opzet of bedrog in hoofde van ROCKWOOL.
- 17.2 Voor zover maximaal toegestaan door de wet is ROCKWOOL eveneens niet aansprakelijk in de hierboven bedoelde zin voor handelingen van haar werknemers of andere personen die binnen haar risicosfeer vallen, hierbij inbegrepen (grove) schuld of opzet van deze personen.
- 17.3 ROCKWOOL is niet aansprakelijk voor schade van welke aard ook die ontstaat doordat of nadat Opdrachtgever de Goederen na aflevering heeft bewerkt of verwerkt, aan derden heeft doorgeleverd, respectievelijk heeft doen bewerken of verwerken of aan derden heeft doen leveren.
- 17.4 ROCKWOOL is niet aansprakelijk voor enige schade indien levering van Goederen en/of Diensten niet mogelijk is als gevolg van exportrestricties, embargo's etc.
- 17.5 ROCKWOOL is niet aansprakelijk voor door haar aan Opdrachtgever gegeven adviezen of aanbevelingen tenzij deze adviezen of aanbevelingen expliciet onderdeel uitmaken van een specifieke Dienst. In geval van een specifieke Dienst gelden de aansprakelijkheidsbeperkingen, zoals opgenomen in dit artikel 17. Opdrachtgever vrijwaart ROCKWOOL voor alle aanspraken van derden in verband met door ROCKWOOL gegeven adviezen of aanbevelingen.
- 17.6 ROCKWOOL is niet aansprakelijk voor (de gevolgen van) afwijkingen, fouten en gebreken die onopgemerkt zijn gebleven in de door Opdrachtgever goedgekeurde of gecorrigeerde monsters, modellen of voorbeelden.
- 17.7 ROCKWOOL is niet aansprakelijk voor schending van octrooien, licenties en/of andere intellectuele eigendomsrechten van derden door gebruik van door of namens Opdrachtgever verstrekte gegevens. ROCKWOOL is evenmin aansprakelijk voor beschadiging of verlies van door Opdrachtgever ter beschikking gestelde grondstoffen, halffabricaten, modellen en/of andere zaken.
- 17.8 Opdrachtgever vrijwaart ROCKWOOL, haar werknemers en haar voor de uitvoering van de overeenkomst ingeschakelde hulppersonen tegen iedere aanspraak van derden, aanspraken gebaseerd op productaansprakelijkheid daaronder begrepen, in verband met de uitvoering door ROCKWOOL van de overeenkomst, ongeacht de oorzaak, alsmede tegen de daaruit voor ROCKWOOL voortvloeiende kosten.
- 17.9 Schade aan Goederen veroorzaakt door beschadiging of vernieling van verpakking van de Goederen is voor rekening en risico van Opdrachtgever.
- 17.10 In alle gevallen waarin ROCKWOOL gehouden is tot betaling van schadevergoeding zal deze nooit hoger zijn dan de factuurwaarde van de geleverde Goederen en/of Diensten waardoor of in verband waarmee schade is veroorzaakt. Indien de schade gedekt is door de bedrijfsaansprakelijkheidsverzekering van ROCKWOOL, zal de schadevergoeding bovendien nooit hoger zijn dan het bedrag dat in het betreffende geval daadwerkelijk door de verzekeraar wordt uitgekeerd.
- 17.11 Iedere vordering op ROCKWOOL, tenzij deze door ROCKWOOL is erkend, vervalt door het enkele verloop van 12 maanden na het ontstaan van de vordering.
- 17.12 Opdrachtgever zal ROCKWOOL evenals medewerkers van ROCKWOOL vrijwaren voor

aanspraken van derden (hieronder ook begrepen bestuurlijke en/of strafrechtelijke boetes), medewerkers van ROCKWOOL daaronder begrepen, die in verband met de uitvoering van de overeenkomst schade lijden als gevolg van het handelen of nalaten van Opdrachtgever en/of de onjuistheid of onvolledigheid van door of namens Opdrachtgever verstrekte gegevens of informatie.

Artikel 18 ROCKWOOL personeel

- 18.1 Behoudens voorafgaande schriftelijke toestemming van ROCKWOOL is het Opdrachtgever niet toegestaan om met een persoon die bij ROCKWOOL in dienst is of een persoon die in een voorafgaande periode van 12 maanden bij ROCKWOOL in dienst is geweest, een arbeids-overeenkomst aan te gaan of deze persoon op een andere wijze werkzaamheden voor Opdrachtgever te laten verrichten, voor zover deze werkzaamheden niet geschieden op basis van een met ROCKWOOL gesloten overeenkomst.
- 18.2 Het verbod uit dit artikel geldt vanaf de datum van totstandkoming van de eerste overeenkomst tussen ROCKWOOL en Opdrachtgever en geldt tot na het verloop van 12 maanden na uitvoering van de laatste opdracht aan of overeenkomst met Opdrachtgever.
- 18.3 In geval van overtreding van het in dit artikel 18 opgenomen verbod verbeurt de Opdrachtgever ten opzichte van en ten behoeve van ROCKWOOL een boete van EUR 10.000,- per overtreding en van EUR 250,- voor iedere dag dat de overtreding voortduurt, onverminderd het recht van ROCKWOOL op vergoeding van de door de overtreding veroorzaakte schade en onverminderd haar recht om nakoming van deze Overeenkomst te vorderen.

Artikel 19 Bescherming persoonsgegevens

- 19.1 ROCKWOOL zal bij het verzamelen en (verder) verwerken van persoonsgegevens in het kader van de overeenkomst van of ten behoeve van Opdrachtgever haar uit de Algemene Verordening Gegevensbescherming (AVG), de Wet van 30 juli 2018 betreffende de bescherming van natuurlijke personen met betrekking tot de verwerking van persoonsgegevens en, vanaf de inwerkingtreding daarvan, de ePrivacy Verordening en daarmee verbonden wet- en regelgeving voortvloeiende verplichtingen naleven en passende beschermingsmaatregelen nemen.
- 19.2 Indien ROCKWOOL naar haar oordeel als verwerker in de zin van de AVG moet worden aangemerkt, zal Opdrachtgever op eerste verzoek van ROCKWOOL in aanvulling op het in dit artikel bepaalde een schriftelijke verwerkers-overeenkomst met haar aangaan en ondertekenen, conform het door ROCKWOOL aan te leveren model.
- 19.3 Opdrachtgever vrijwaart ROCKWOOL voor alle aanspraken van derden (waaronder in elk geval gebruikers en overheidsinstanties), financiële overheidsstrafsancties en kosten (waaronder kosten van rechtsbijstand), die voortvloeien uit een schending door Opdrachtgever van enig wettelijk voorschrift met betrekking tot de verwerking van persoonsgegevens.

Artikel 20 Vertegenwoordiging

- 20.1 Indien Opdrachtgever namens een of meerdere anderen optreedt is hij, onverminderd de aansprakelijkheid van die anderen, tegenover ROCKWOOL aansprakelijk als ware hij zelf Opdrachtgever.
- 20.2 Indien ROCKWOOL een overeenkomst sluit met twee of meer natuurlijke of rechtspersonen zijn alle opdrachtgevers steeds hoofdelijk en voor het geheel jegens ROCKWOOL aansprakelijk.
- 20.3 Indien ROCKWOOL een overeenkomst sluit met een onderneming in oprichting blijven de oprichters ook na bekrachtiging van de overeenkomst ieder hoofdelijk voor het geheel aansprakelijk.

Artikel 21 Toepasselijk recht en bevoegde rechter

- 21.1 Op de overeenkomst(en) tussen ROCKWOOL en Opdrachtgever is het Belgisch recht van toepassing.
- 21.2 Het Verdrag der Verenigde Naties inzake internationale koopovereenkomsten betreffende roerende zaken (Weens Koopverdrag 1980) en eventuele nationale regels inzake wetsconflicten zijn niet van toepassing op de overeenkomst(en) tussen ROCKWOOL en Opdrachtgever en wordt uitdrukkelijk uitgesloten.
- 21.3 De plaats van uitvoering van alle opdrachten wordt geacht de vestigingsplaats van ROCKWOOL te zijn.
- 21.4 Alle geschillen tussen ROCKWOOL en Opdrachtgever zullen uitsluitend worden berecht door de bevoegde rechter van de rechtbank van Antwerpen, afdeling Antwerpen. In afwijking van deze bepaling heeft ROCKWOOL tevens en te allen tijde het recht om, volgens haar eigen vrije keuze, een geschil of vordering voor te leggen aan de bevoegde rechtbank van de plaats waar Opdrachtgever gevestigd is of zijn feitelijke zetel heeft.

Artikel 22 Slotbepalingen

- 22.1 De nietigheid, ongeldigheid of vernietigbaarheid van enige bepaling van deze voorwaarden of van overeenkomsten waarop deze voorwaarden toepasselijk zijn, laat de geldigheid van de overige bepalingen onverlet. ROCKWOOL en Opdrachtgever zijn gehouden bepalingen die nietig of ongeldig zijn, of vernietigd zijn te vervangen door wel geldige bepalingen met zoveel mogelijk dezelfde strekking als de nietige, ongeldige of vernietigde bepaling.
- 22.2 Bij uitleg en interpretatie van deze algemene voorwaarden is de Nederlandse tekst bepalend.

Conditions générales de vente et de livraison de la société ROCKWOOL Belgium NV

Article 1 Définitions

1.1 Dans le présent document, « **ROCKWOOL** » signifie ROCKWOOL Belgium NV, ayant son siège social à BE-2110 Wijnegem, Oud Sluisstraat 5 et enregistrée à la Banque Carrefour des Entreprises sous le numéro 0404.939.861 ou une société affiliée ; le terme « **contrat** » désigne les présentes conditions générales de vente, ainsi que les offres ou confirmations de commande émises ou les contrats conclus par ROCKWOOL, dans lesquels les Conditions générales de livraison de Marchandises et/ou de Services par ROCKWOOL au Client sont incluses ; « **Marchandises** » signifie, entre autres, les produits, les matériaux, les pièces de rechange, la conception, les outils, l'équipement, les logiciels, les licences et toute documentation connexe offerts et fournis par ROCKWOOL ; « **Services** » signifie les services et tous les produits, services et résultats y afférents ou en résultant devant être fournis par ROCKWOOL en conséquence ; et « **Client** » signifie toute personne physique ou entité juridique qui conclut un contrat avec ROCKWOOL.

Article 2 Applicabilité

2.1 Les présentes Conditions générales s'appliquent à toutes les offres, confirmations de commande et/ou contrats actuels et futurs conclus par ROCKWOOL avec un Client, ainsi qu'à leur exécution.

2.2 Les présentes Conditions générales de vente s'appliquent à l'exclusion des conditions générales d'achat appliquées par le Client. Des conditions générales ou des dispositions divergentes ne s'appliquent que si et dans la mesure où elles ont été expressément convenues par écrit entre ROCKWOOL et le Client séparément pour chaque contrat distinct, auquel cas les présentes Conditions générales de vente conservent en tout état de cause leur effet en plus des conditions ou dispositions divergentes, et sont applicables à tout point de litige qui n'est pas réglé de manière exhaustive dans ces conditions.

2.3 Le Client avec lequel un contrat auquel s'appliquent les présentes Conditions générales de vente a été conclu accepte l'application des présentes Conditions générales de vente à tous les autres contrats ultérieurs, sauf accord écrit contraire.

Article 3 Offres, commandes et contrats

3.1 Toutes les offres de ROCKWOOL sont sans engagement. Les commandes et acceptations d'offres de la part du Client sont irrévocables.

3.2 ROCKWOOL n'est engagée que si elle a confirmé la commande par écrit ou a entamé l'exécution.

3.3 Toute inexactitude dans la confirmation de commande de ROCKWOOL doit être signalée par écrit à ROCKWOOL dans les 2 jours suivant la date de la confirmation de commande, faute de quoi la confirmation de commande sera réputée refléter fidèlement et complètement le contrat, et le Client sera lié par celui-ci.

3.4 Des accords ou conventions par voie orale passés par ou avec le personnel de ROCKWOOL ne lient celle-ci qu'après qu'elle les a confirmés par écrit.

3.5 ROCKWOOL a le droit, à sa discrétion, de faire appel à un ou plusieurs tiers pour l'exécution de la commande.

3.6 Les présentes Conditions générales de vente sont intégralement applicables à toute modification éventuelle du contrat.

Article 4 Informations

4.1 Le Client garantit l'exactitude, l'exhaustivité et la fiabilité des données et des informations

remises par lui ou en son nom à ROCKWOOL. ROCKWOOL n'est pas tenue de vérifier l'exactitude, l'exhaustivité ou la fiabilité des informations qui lui sont fournies.

4.2 ROCKWOOL n'est tenue à (la poursuite de) la mise en œuvre de la commande que si le Client lui a remis toutes les données et informations demandées par ROCKWOOL.

4.3 Au cas où des données nécessaires à l'exécution du contrat ne seraient pas mises à la disposition de ROCKWOOL, pas à temps ou pas selon les modalités convenues, voire si le Client ne respecte pas d'une quelconque autre façon les obligations qui lui incombent, ROCKWOOL serait en outre habilitée à porter en compte selon ses tarifs habituels les frais ainsi occasionnés.

4.4 Si et dans la mesure où ROCKWOOL subit des dommages directs ou indirects du fait que les données et/ou informations fournies par le Client sont incorrectes et/ou incomplètes, le Client est tenu de dédommager ROCKWOOL intégralement pour les dommages en question.

Article 5 Conformité

5.1 Toutes les déclarations de ROCKWOOL concernant les quantités, la qualité, les performances et/ou autres caractéristiques relatives à ses Marchandises et Services sont faites avec le plus grand soin possible. Toutefois, ROCKWOOL ne peut garantir qu'il n'y aura pas de divergences à cet égard. Ces déclarations sont donc approximatives et sans engagement. Le Client doit vérifier le respect des quantités, de la qualité, des performances et/ou autres caractéristiques spécifiées par ROCKWOOL ou convenues avec ROCKWOOL à la réception des Marchandises ou lors de la prestation des Services.

5.2 Les images, descriptions, catalogues, brochures, matériel publicitaire, listes de prix et informations et offres affichées sur le site Internet ne sont que des approximations et ne lient pas ROCKWOOL.

5.3 De faibles variations de coloris, de pureté et de qualité ne peuvent jamais donner lieu à une quelconque plainte, refus de réception de la livraison ou résiliation du contrat, ni à des retards de paiement du prix d'achat.

5.4 Toutes les exigences techniques fixées par le Client pour les Marchandises à livrer et qui s'écartent des exigences normales doivent être explicitement indiquées par le Client au moment de la conclusion du contrat.

5.5 Si un modèle, un échantillon et/ou un exemple a été présenté ou fourni par ROCKWOOL, il est supposé que cela n'a été présenté ou fourni qu'à titre indicatif : les qualités des Marchandises à livrer peuvent différer de l'échantillon, du modèle et/ou de l'exemple, sauf si ROCKWOOL indique explicitement que la livraison aurait lieu conformément à l'échantillon, au modèle et/ou à l'exemple présenté ou fourni.

5.6 Le Client est tenu d'examiner soigneusement les échantillons, modèles et/ou exemples reçus de ROCKWOOL, que ce soit à sa demande ou non, pour détecter les erreurs et défauts et de les renvoyer à ROCKWOOL corrigés ou approuvés dans les meilleurs délais.

5.7 Les échantillons, modèles ou exemples approuvés par le Client sont contraignants pour l'exécution de la commande et confirment que les travaux antérieurs aux échantillons, modèles ou exemples ont été exécutés soigneusement et de manière correcte. Les produits fabriqués et les travaux effectués conformément aux échantillons, modèles et/ou exemples approuvés ne peuvent donc donner lieu à aucune réclamation.

5.8 Le Client est tenu de s'assurer que les

Marchandises et Services qu'il doit commander et/ou a commandés sont conformes à toutes les réglementations gouvernementales en vigueur dans le pays de destination et, en général, sont adaptés à l'usage prévu par le Client. L'utilisation des Marchandises et Services ainsi que le respect des dispositions gouvernementales sont aux risques et périls du Client.

5.9 Le Client garantit qu'il utilisera les Marchandises et Services achetés auprès de ROCKWOOL exclusivement aux fins pour lesquelles ROCKWOOL a vendu les Marchandises, dans le respect et conformément aux lois et règlements applicables au Client et à ses activités. Le Client est tenu de fournir toute la coopération, les facilités et les données nécessaires pour une inspection, une enquête ou un essai afin de vérifier l'obligation du Client en ce qui concerne l'utilisation des Marchandises par le Client et le respect des lois et règlements applicables au Client et à ses activités, comme stipulé dans le présent article.

5.10 ROCKWOOL se conforme à toutes les restrictions européennes, des États-Unis, des Nations Unies et nationales applicables à l'exportation, interdisant la vente de certains produits et/ou services à certains pays, sociétés et/ou individus. Le respect de ces restrictions à l'exportation ne peut jamais conduire à une rupture de contrat de la part de ROCKWOOL.

5.11 Si le Client réexpédie des Marchandises et/ou des Services de quelque manière que ce soit, il s'engage à respecter strictement toutes les restrictions à l'exportation visées à l'article 5.10 dans le cadre de cette réexpédition.

5.12 ROCKWOOL applique un code de déontologie, ce qui signifie que ROCKWOOL et le groupe ROCKWOOL se fixent un niveau élevé d'intégrité. Le groupe ROCKWOOL est membre de l'initiative du Pacte mondial des Nations Unies, dans le cadre de laquelle le groupe ROCKWOOL s'est engagé à respecter des principes fondamentaux dans les domaines des droits de l'homme, du travail, de l'environnement et de la lutte contre la corruption. ROCKWOOL attend de ses Clients qu'ils suivent les mêmes principes. Pour plus d'informations sur le code de déontologie de ROCKWOOL, veuillez consulter le site www.ROCKWOOLgroup.com.

5.13 ROCKWOOL a mis en place une politique de lanceurs d'alerte pour permettre à des tiers de soulever des questions graves et sensibles concernant des violations de l'éthique d'entreprise.

Article 6 Propriété intellectuelle

6.1 Tous les droits d'auteur, droits de conception, droits de marque, droits de brevet, droits d'obtenteur, droits de base de données, droits sur les semi-conducteurs, droits sur les portraits, droits sur les écrits non originaux, droits sur les noms de domaine, secrets commerciaux et autres droits de propriété (semi-)intellectuelle (« Propriété intellectuelle ») relatifs aux Marchandises et Services fournis, la conception, le code source, le matériel préparatoire et leurs noms, ainsi que tout ce que ROCKWOOL développe, conçoit, fabrique ou fournit, tels que les images, logos, dessins, textes et documentation, appartiennent et sont la propriété exclusive de ROCKWOOL ou de son fournisseur. En particulier, ROCKWOOL est l'unique propriétaire et ayant-droit des droits d'auteur qui peuvent découler des œuvres qu'elle produit dans l'exécution du contrat, même si l'œuvre en question est mentionnée séparément dans l'offre ou dans la facture.

6.2 En ce qui concerne la Propriété Intellectuelle, le Client ne recevra qu'un droit d'utilisation

non exclusif, non transférable, non susceptible de gage ou de sous-licence, limité à ce qui est nécessaire pour utiliser les Marchandises et le résultat des Services aux fins prévues, et uniquement pour lui-même. Sauf accord écrit contraire, il est interdit au Client de reproduire, copier, adapter, convertir ou éditer de quelque manière que ce soit tout contenu, matériel ou partie des Marchandises ou des Services.

- 6.3 Le Client ne doit pas porter atteinte à la Propriété intellectuelle.
- 6.4 Dans la mesure nécessaire, et dans la mesure où la Propriété intellectuelle ne revient pas déjà à ROCKWOOL en vertu de la loi, le Client transfère par la présente (que ce soit ou non à l'avance) toute la Propriété Intellectuelle à ROCKWOOL et la lui cède par les présentes, ou (si un transfert ne peut être légalement effectué à l'avance) le Client transfère et remet tous les droits en question à ROCKWOOL immédiatement après leur naissance. Le Client fournira à ROCKWOOL toute la coopération demandée et lui accordera par la présente une procuration irrévocable et inconditionnelle pour accomplir toutes les formalités nécessaires à l'enregistrement de la Propriété intellectuelle au nom de ROCKWOOL, y compris mais sans s'y limiter, la signature de tous les formulaires, actes et contrats, sans frais pour ROCKWOOL à cet égard. Le Client reconnaît et accepte par les présentes que les Marchandises et/ou le résultat des Services constituent une compensation suffisante pour ce transfert de Propriété intellectuelle.
- 6.5 Dans la mesure où la Propriété Intellectuelle peut être obtenue par le biais d'un dépôt ou d'un enregistrement, seul ROCKWOOL est autorisée à le faire.
- 6.6 En cas de litige entre ROCKWOOL et le Client au sujet de la Propriété intellectuelle, ROCKWOOL sera présumée être la partie ayant droit, sauf preuve contraire de la part du Client.
- 6.7 Les articles devant être livrés ou livrés par ROCKWOOL conformément à sa conception, ou une partie substantielle de ceux-ci, ne peuvent être reproduits dans le cadre de tout processus de production sans l'autorisation écrite de ROCKWOOL, même si ou dans la mesure où ils ne sont pas protégés par les droits d'auteur ou autre protection légale.
- 6.8 ROCKWOOL n'est pas tenue de conserver les articles visés au premier paragraphe du présent article pour le Client. Si ROCKWOOL et le Client conviennent que ces articles seront stockés par ROCKWOOL, cela se fera pour une durée maximale d'un an et sans que ROCKWOOL garantisse leur aptitude à un usage réitéré.
- 6.9 En passant commande pour la multiplication ou la reproduction d'objets protégés par la Propriété intellectuelle, le Client déclare qu'aucune violation de la Propriété intellectuelle de tiers ne sera commise. Le Client garantit ROCKWOOL de manière judiciaire et extrajudiciaire contre tous les frais et dommages résultant d'une telle violation.

Article 7 Prix

- 7.1 Les prix indiqués par ROCKWOOL ou convenus avec ROCKWOOL s'entendent départ usine (incoterms 2010) et s'entendent hors TVA et autres prélèvements imposés par les pouvoirs publics, mais y compris les frais de conditionnement, sauf convention contraire écrite ou explicite.
- 7.2 Si ROCKWOOL prend en charge des Services supplémentaires sans qu'un prix explicite ne soit fixé dans le contrat, ou si la commande est

inférieure à la portée fixée par ROCKWOOL, ROCKWOOL est autorisée à facturer un prix raisonnable en la matière.

- 7.3 Si, après l'offre et/ou la conclusion d'un contrat, des modifications des facteurs de prix de revient interviennent, y compris les taxes, droits d'accises, droits d'importation, taux de change, salaires, prix des articles et/ou services de ROCKWOOL ou de tiers, ROCKWOOL est en droit de modifier les prix en conséquence.
- 7.4 Si, après l'offre et/ou la conclusion d'un contrat, des variations de change surviennent à la suite desquelles les prix convenus en euros sont plus élevés, ROCKWOOL est en droit de répercuter cette augmentation sur le client et il n'y a donc aucune raison d'ajuster les prix dans une autre devise.
- 7.5 Si une commande doit être exécutée conformément à la conception, au dessin ou à d'autres instructions du Client, ROCKWOOL est en droit de facturer au Client un prix séparé en la matière.

Article 8 Délai de livraison et livraison

- 8.1 Les délais de livraison indiqués par et convenus avec ROCKWOOL sont déterminés par approximation et ne sont jamais des délais ultimes. Le dépassement d'un délai indicatif de livraison ne donne en aucun cas droit à une quelconque indemnité pour le Client et ne donne pas le droit au Client de ne pas remplir ou de suspendre ses obligations découlant du contrat. Toutefois, le Client est en droit de résilier le contrat si et dans la mesure où ROCKWOOL n'a pas encore exécuté la commande dans un délai raisonnable fixé par le Client. ROCKWOOL ne serait pas dans ce cas redevable de dommages-intérêts.
- 8.2 Le délai de livraison est basé sur les circonstances en vigueur au moment de la conclusion du contrat ainsi que sur la livraison dans les délais des marchandises et/ou services nécessaires à ROCKWOOL pour l'exécution du contrat. Au cas où un retard interviendrait à la suite d'une modification des circonstances et/ou de la livraison tardive des marchandises et/ou services nécessaires à ROCKWOOL, le délai de livraison serait le cas échéant prolongé.
- 8.3 Le délai de livraison est prolongé d'une durée équivalente à celle du retard survenant du côté de ROCKWOOL à la suite du non-respect par le Client d'une quelconque des obligations découlant du contrat ou de l'absence du concours dudit Client dans le cadre de l'exécution du contrat.
- 8.4 ROCKWOOL livre les Marchandises départ usine (Incoterms 2010), mais détermine comment et par qui le transport est effectué. Si, à la demande du Client, ROCKWOOL transporte ou fait transporter les Marchandises au Client, ROCKWOOL le fera aux frais et aux risques du Client. Le moment du transfert des risques reste la livraison départ usine. Si ROCKWOOL organise le transport, le Client est tenu de prendre livraison des Marchandises immédiatement après leur arrivée au lieu de destination.
- 8.5 Si le Client n'enlève pas ou ne fait pas enlever les Marchandises ou ne les fait pas enlever ou ne les réceptionne pas à la date ou dans le délai de livraison convenu, elles seront entreposées aux frais et risques du Client aussi longtemps que ROCKWOOL le juge souhaitable.
- 8.6 ROCKWOOL détermine la manière dont et par qui les Services seront exécutés, mais ce faisant, tiendra compte autant que possible des souhaits du Client.
- 8.7 ROCKWOOL est habilitée à exécuter un contrat par lots et à réclamer le paiement pour les parties exécutées du contrat.

Article 9 Services TIC

- 9.1 Si des applications logicielles, des applications laaS et/ou IoT ou le support afférent font partie d'une Marchandise ou d'un Service (« Services TIC »), les dispositions du présent article s'appliquent en sus.
- 9.2 Afin de déterminer l'utilisation qu'il entend faire des services TIC, le Client s'est soigneusement informé de la faisabilité de ses objectifs, de l'adéquation de ses systèmes et des limitations liées aux services TIC. Le Client est responsable du choix d'un service TIC. ROCKWOOL ne peut en aucun cas être tenue responsable de la sélection ou de l'adéquation d'un service TIC quelconque.
- 9.3 ROCKWOOL donnera au Client la possibilité d'effectuer un essai de réception d'un maximum de 10 jours à déterminer par ROCKWOOL avant la mise en service (si nécessaire après l'avoir relié aux systèmes du client) afin de tester le bon fonctionnement dans son propre environnement. Les erreurs reproductibles qui seront découvertes seront corrigées gratuitement par ROCKWOOL. Pour le reste, le Client accepte le service TIC dans l'état dans lequel il se trouve, à l'exception de défauts essentiels et visibles. La non-acceptation d'un module ou d'un composant n'affecte pas l'obligation d'accepter les autres composants d'un service TIC. Les travaux de réparation effectués après la fin de la période de réception constituent un service TIC distinct et non gratuit.
- 9.4 Sauf convention contraire expresse, ROCKWOOL est autorisée à facturer ses tarifs habituels pour tout le temps qu'elle passe à fournir un service TIC. Le Client reconnaît que la maintenance, le support et la formation des utilisateurs ne sont pas inclus dans le prix de la fourniture d'un service TIC, sauf accord écrit en la matière.
- 9.5 En cas de résiliation aux frais à déterminer par ROCKWOOL, ROCKWOOL fournira une coopération raisonnable pour la migration vers un fournisseur de services successeur et, si le Client le souhaite, établira des connexions vers les systèmes dudit fournisseur de services successeur, à condition que la confidentialité des données de ROCKWOOL soit assurée.

Article 10 Force majeure

- 10.1 Au cas où ROCKWOOL ne pourrait exécuter le contrat en raison d'un cas de force majeure, elle serait habilitée à suspendre l'exécution dudit contrat. Dans ce cas, le Client ne serait pas en droit de réclamer de quelconques dommages, frais ou intérêts.
- 10.2 Par force majeure, on entend, entre autres : conditions météorologiques extrêmes, incendie, inondations, accident, maladie ou grève du personnel, interruption d'activité, stagnation des transports, panne de courant, cyberterrorisme ou autres types de cyberattaques, incidents de sécurité, corruption ou perte de données volontaire ou non, dispositions légales perturbatrices, restrictions d'exportation, problèmes non prévus par ROCKWOOL dans la production ou le transport des Marchandises, retards de livraisons ou prestations par un tiers engagé par ROCKWOOL et autres circonstances ne dépendant pas de la volonté de ROCKWOOL.
- 10.3 En cas de force majeure, ROCKWOOL est en droit de résilier le contrat à tout moment par une déclaration écrite, avec effet immédiat et sans intervention du tribunal, pour la partie qui n'est pas réalisable. Si le cas de force majeure dure plus de 6 semaines, le Client est lui aussi habilité à résilier le contrat pour la partie non exécutée au moyen d'une déclaration écrite.
- 10.4 Au cas où lors de la survenance de la force majeure ROCKWOOL aurait déjà respecté par

tiellement ses obligations ou ne pourrait en respecter qu'une partie, elle serait habilitée à porter séparément en compte la partie livrée ou pouvant être livrée, et le Client serait tenu au règlement de la facture concernée comme s'il s'agissait d'un contrat autonome.

Article 11 Défaits et réclamations

- 11.1 ROCKWOOL garantit la qualité des Marchandises et Services livrés conformément à ce que le Client peut raisonnablement attendre sur la base du contrat. Si des défauts surviennent dans les Marchandises ou Services fournis par ROCKWOOL, ROCKWOOL rectifiera (ou fera rectifier) ces défauts, appliquera une réduction de prix raisonnable ou livrera à nouveau les Marchandises ou Services concernés, le tout exclusivement à son appréciation.
- 11.2 Les éventuelles garanties sont explicitement fournies par ROCKWOOL dans une documentation séparée dans les conditions décrites dans cette documentation séparée. L'existence d'une garantie ne peut donc pas être déduite des présentes Conditions générales.
- 11.3 Dans la mesure où une garantie visée à l'article 11.2 est émise, sont en tout état de cause exclus du champ d'application de cette garantie les défauts qui surviennent ou qui sont (partiellement) le résultat :
- de l'usure normale ;
 - du non-respect par le (personnel du) Client des recommandations ou prescriptions, ou d'une utilisation autre que celle normalement prévue ;
 - d'un stockage, d'une maintenance ou d'une utilisation inadéquat(e) par le Client ;
 - de travaux effectués par des tiers, d'un montage/d'une installation ou d'une réparation par des tiers ou par le Client, sans l'autorisation écrite préalable de ROCKWOOL ;
 - de l'application d'une quelconque mesure des pouvoirs publics afférente à la nature ou à la qualité de matériaux utilisés ;
 - de Marchandises fabriquées et livrées selon les plans, schémas ou autres instructions du Client ;
 - d'éléments que le Client a remis à ROCKWOOL pour le traitement ou l'exécution d'une commande ou qui ont été utilisés en consultation avec le Client ;
 - de composants achetés par ROCKWOOL à des tiers, dans la mesure où ces tiers n'ont pas fourni de garantie à ROCKWOOL ;
 - de la transformation des Marchandises par le Client, à moins que ROCKWOOL ne mentionne expressément dans sa documentation, dans ses brochures, etc. un mode précis de transformation, ou si ladite transformation a été autorisée sans réserve et par écrit ;
 - du vandalisme, d'intempéries ou d'autres causes extérieures.
- 11.4 Tout traitement ou modification des Marchandises livrées par ROCKWOOL se fait aux risques et périls du Client. Le Client garantit ROCKWOOL contre toute réclamation de tiers résultant du traitement ou de la modification des Marchandises livrées par ROCKWOOL.
- 11.5 Les divergences mineures ne peuvent pas être qualifiées de défauts et doivent être acceptées par le Client. Les écarts qui, compte tenu de toutes les circonstances, n'ont en tout état de cause aucune influence ou une influence mineure sur la valeur d'usage des Marchandises, seront toujours considérés comme des écarts d'importance négligeable.
- 11.6 Tout droit d'appel à la garantie ou à réclamation est nul si les Marchandises ont été, par le Client ou en son nom, transportées, manipulées, utilisées, transformées ou stockées de manière inadéquate ou en contradiction avec les instruc-

tions données par ou au nom de ROCKWOOL, ou si les mesures/prescriptions usuelles en la matière n'ont pas été respectées, ainsi que si le Client ne respecte pas, pas complètement ou pas dans les délais une quelconque de ses obligations envers ROCKWOOL découlant du contrat afférent.

- 11.7 Le Client est tenu d'inspecter avec précision les Marchandises et Services livrés dès leur réception, faute de quoi tout droit de réclamation, de remplacement et/ou de garantie sera supprimé. Toute réclamation concernant la quantité de Marchandises livrées et/ou les dommages dus au transport doit être notée sur le bordereau d'expédition ou le bon de livraison, faute de quoi les quantités indiquées sur le bordereau d'expédition ou le bon de livraison constitueront une preuve irréfutable et opposable au Client.
- 11.8 Le Client doit informer ROCKWOOL par lettre recommandée de toute réclamation concernant les Marchandises, les Services et/ou l'exécution d'un contrat dans les 8 jours après que le Client a découvert ou aurait raisonnablement dû découvrir le défaut. En l'absence d'une plainte en temps opportun, toutes les réclamations contre ROCKWOOL deviennent caduques.
- 11.9 En cas de réclamation du Client, celui-ci est tenu de donner à ROCKWOOL l'occasion de procéder à une inspection et de déterminer le défaut. Le Client est tenu de conserver les Marchandises faisant l'objet d'une réclamation à la disposition de ROCKWOOL, faute de quoi tout droit à l'exécution, réparation, dissolution et/ou à des dommages et intérêts s'éteint.
- 11.10 Le retour à ROCKWOOL de Marchandises vendues, pour quelque raison que ce soit, ne peut avoir lieu qu'après autorisation écrite préalable et selon les instructions d'expédition et/ou autres de ROCKWOOL. Les Marchandises sont à tout moment pour le compte et aux risques du Client. Le transport et tous les coûts afférents sont pour le compte du Client. ROCKWOOL rembourse les frais de transport s'il est établi qu'il est question de la part de ROCKWOOL d'un non-respect imputable de ses obligations.
- 11.11 D'éventuels défauts concernant une partie des Marchandises livrées ne sont pas constitutifs pour le Client du droit de rejeter ou de refuser l'ensemble des Marchandises livrées.
- 11.12 Le Client doit informer ROCKWOOL par écrit de toute inexactitude dans les factures de ROCKWOOL dans les 5 jours suivant la date de facturation, faute de quoi le Client sera réputé avoir approuvé la facture.
- 11.13 Les réclamations éventuelles ne suspendent pas les obligations de paiement du Client.
- 11.14 Après constatation d'un défaut dans une Marchandise ou un Service, le Client est tenu de prendre toutes les mesures pour prévenir ou limiter des dommages, ceci comprenant expressément l'éventuelle cessation immédiate de l'utilisation, du traitement ou de la modification, et de la commercialisation.

Article 12 Réserve de propriété

- 12.1 ROCKWOOL se réserve la propriété des Marchandises livrées et à livrer jusqu'à ce que toutes ses créances relatives aux Marchandises livrées et à livrer aient été intégralement payées par le Client.
- 12.2 Au cas où le Client serait en défaut quant au respect de ses obligations, ROCKWOOL serait habilitée à (faire) reprendre aux endroits où elles se trouvent les Marchandises qui lui appartiennent, ce aux frais du Client. Dans ce contexte, ROCKWOOL a le droit de pénétrer dans les locaux commerciaux du Client.
- 12.3 Le Client n'est pas autorisé à gager ou à céder

la propriété des Marchandises qui n'ont pas encore été payées. Le Client est tenu de conserver les Marchandises livrées sous clause de réserve de propriété avec le soin nécessaire et en tant que propriété identifiable de ROCKWOOL.

Article 13 Consultance

- 13.1 ROCKWOOL s'efforce d'atteindre les résultats escomptés avec ses conseils et autres informations (y compris, mais sans s'y limiter, les calculs et dessins), ce au mieux de ses capacités, mais ne donne aucune garantie à cet égard. Tous les conseils et autres informations fournis par ROCKWOOL sont donc sans engagement et sont fournis par ROCKWOOL à titre d'information non contraignante.
- 13.2 Les conseils et autres informations fournis par ROCKWOOL sont exclusivement destinés au Client. Les tiers ne peuvent en tirer aucun droit.
- 13.3 Sans l'accord écrit préalable de ROCKWOOL, le Client n'est pas autorisé à publier le contenu des conseils et autres informations de ROCKWOOL ou à les rendre accessibles à des tiers de quelque manière que ce soit.

Article 14 Paiement

- 14.1 Sauf convention écrite contraire, les factures de ROCKWOOL doivent être payées dans les 30 jours suivant la date de facturation dans la devise indiquée sur la facture et exclusivement de la manière indiquée sur la facture.
- 14.2 ROCKWOOL est à tout moment habilitée à réclamer un paiement anticipé total ou partiel et/ou à obtenir toute autre forme de garantie de paiement.
- 14.3 ROCKWOOL est habilitée à facturer séparément des livraisons partielles.
- 14.4 Le Client renonce à tout droit de suspension et de compensation, et n'a pas non plus de droit de rétention sur les marchandises. ROCKWOOL est à tout moment en droit d'imputer toutes les sommes dues au Client sur toutes les sommes dues à ROCKWOOL par le Client et/ou les sociétés affiliées au Client, que ces sommes soient exigibles ou non.
- 14.5 À défaut de paiement dans les délais, le Client est sans autre mise en demeure redevable sur le montant de la facture d'un intérêt de 1 % par mois, calculé à compter de l'échéance de la facture jusqu'au jour du paiement inclus, toute partie de mois étant en l'occurrence considérée comme un mois complet, et sans préjudice du droit de ROCKWOOL de réclamer de complets dommages et intérêts.
- 14.6 Tous les frais afférents à l'encaissement de la créance sont pour le compte du Client. Les frais extrajudiciaires d'encaissement s'élèvent au minimum à 15 % du montant à encaisser, avec un minimum de 200 EUR.
- 14.7 La totalité du montant de la facture est exigible immédiatement et intégralement à l'échéance en cas de retard de paiement d'une échéance convenue, ainsi qu'en cas de faillite du Client, de demande de report de paiement (provisoire), si le Client est déclaré soumis aux dispositions de la loi néerlandaise sur la continuité des entreprises (Wet Continuïteit van Ondernemingen), et/ou en cas de saisie éventuelle à charge du Client. Si l'une des situations ci-dessus se présente, le Client est tenu d'en informer ROCKWOOL immédiatement.
- 14.8 Les paiements effectués par le Client sont affectés en premier lieu à tous les frais dus, ensuite aux intérêts dus, et enfin aux factures exigibles les plus anciennes, même si ledit Client indique que le paiement porte sur une facture plus récente.

Article 15 Droit de gage et de rétention

- 15.1 ROCKWOOL dispose d'un droit de gage et

d'un droit de rétention sur toutes les objets et tous les documents que ROCKWOOL a ou aura en sa possession pour quelque raison que ce soit, pour toutes les créances qu'elle a ou pourrait avoir contre le Client. ROCKWOOL dispose d'un droit de gage et d'un droit de rétention à l'encontre de quiconque demande la remise des marchandises ou documents.

15.2 ROCKWOOL peut aussi exercer les droits visés à l'alinéa 15.1 pour ce dont le Client est encore redevable à ROCKWOOL au titre de commandes précédentes et/ou déjà effectuées.

Article 16 Annulation

16.1 Le Client ne peut annuler une commande passée ; s'il annule néanmoins tout ou partie d'une commande passée, il est tenu d'indemniser ROCKWOOL pour tous les frais raisonnablement exposés en vue de l'exécution de cette commande, pour les activités de ROCKWOOL et pour le manque à gagner de ROCKWOOL, plus la TVA.

Article 17 Responsabilité et clause de sauvegarde

17.1 En dehors des dispositions de l'article 11.1., le Client n'a aucune réclamation à l'encontre de ROCKWOOL au motif de défauts dans ou concernant les Marchandises et/ou Services livrés par ROCKWOOL. Dans toute la mesure permise par la loi, ROCKWOOL n'est donc pas responsable des dommages directs et/ou indirects, y compris les dommages matériels, les dommages imprévisibles, les dommages immatériels, le manque à gagner, la perte de bénéfices, les dommages subis par des tiers, les dommages à la réputation et tout autre dommage consécutif, dus à quelque cause que ce soit, sauf en cas de dol ou de tromperie de la part de ROCKWOOL.

17.2 Dans toute la mesure permise par la loi, ROCKWOOL n'est pas davantage responsable au sens entendu ci-avant pour les agissements de ses collaborateurs ou autres personnes ressortissant à sa sphère de risques, en ce compris le dol ou la négligence (grave) des personnes en question.

17.3 ROCKWOOL n'est pas responsable des dommages de quelque nature que ce soit qui résultent du fait que le Client a transformé ou modifié les Marchandises après leur livraison, les a transmises à des tiers ou les a fait transformer ou modifier, ou les a fait fournir à des tiers.

17.4 ROCKWOOL n'est pas responsable de quelque dommage que ce soit si la livraison des Marchandises et/ou Services n'est pas possible en raison de restrictions à l'exportation, d'embargos, etc.

17.5 ROCKWOOL n'est pas responsable des conseils ou recommandations qu'elle donne au Client, sauf si ces conseils ou recommandations font explicitement partie d'un Service spécifique. Dans le cas d'un Service spécifique, les limitations de responsabilité prévues au présent article 17 s'appliquent. Le Client garantit ROCKWOOL contre toutes les réclamations de tiers en rapport avec les conseils donnés ou les paiements anticipés effectués par ROCKWOOL.

17.6 ROCKWOOL n'est pas responsable des (conséquences des) écarts, erreurs et défauts qui sont passés inaperçus dans les échantillons, modèles ou exemples approuvés ou corrigés par le Client.

17.7 La responsabilité de ROCKWOOL n'est pas engagée pour les atteintes aux droits de brevets, licences et/ou autres droits de propriété intellectuelle de tiers consécutives à l'utilisation des données remises par le Client ou au nom de celui-ci. ROCKWOOL n'est pas davantage responsable des dommages ou de la perte des éléments mis à disposition par le Client, tels

que matières premières, produits semi-finis, modèles et/ou autres biens.

17.8 Le Client garantit ROCKWOOL, ses collaborateurs et les tiers engagés par elle pour l'exécution du contrat de tout recours de tiers, y compris les recours au titre de la responsabilité des produits, relatif à l'exécution du contrat par ROCKWOOL, et indépendamment de la cause, ainsi que des frais en découlant pour ROCKWOOL.

17.9 Les dommages causés aux Marchandises par l'endommagement ou la destruction de l'emballage des Marchandises sont à la charge et aux risques du Client.

17.10 Dans tous les cas où ROCKWOOL est tenue au paiement de dommages-intérêts, ceux-ci ne sont jamais plus élevés que le montant de la facture des Marchandises et/ou Services livrés en raison desquels ou par rapport auxquels les dommages sont survenus. Si les dommages sont couverts par l'assurance en responsabilité professionnelle de ROCKWOOL, les dommages-intérêts ne seront en outre jamais supérieurs au montant réellement versé par l'assureur dans le cas concerné.

17.11 À l'exception des créances qu'elle a reconnues, toute créance envers ROCKWOOL est forclosée à l'expiration d'un délai de 12 mois à compter de la naissance de la créance en question.

17.12 Le Client garantira ROCKWOOL et les collaborateurs de ROCKWOOL contre les réclamations de tiers (y compris les sanctions administratives et/ou pénales), incluant les collaborateurs de ROCKWOOL, qui subissent des dommages liés à l'exécution du contrat en raison des actes ou omissions du Client et/ou de l'inexactitude ou de l'insuffisance des données ou informations fournies par ou au nom du Client.

Article 18 Personnel de ROCKWOOL

18.1 Sans l'accord écrit préalable de ROCKWOOL, le Client n'est pas autorisé à conclure un contrat de travail avec une personne employée par ROCKWOOL ou une personne ayant été employée par ROCKWOOL au cours d'une période précédente de 12 mois, ou à lui faire exécuter un travail pour le Client de toute autre manière, dans la mesure où ce travail ne se fait pas sur la base d'un contrat conclu avec ROCKWOOL.

18.2 L'interdiction du présent article s'applique à partir de la date de conclusion du premier contrat entre ROCKWOOL et le Client et s'applique jusqu'à ce que 12 mois se soient écoulés depuis l'exécution de la dernière mission ou convention conclue avec le Client.

18.3 En cas de violation de l'interdiction contenue dans le présent article 18, le Client sera redevable à ROCKWOOL d'une amende de 10 000 EUR pour chaque violation et de 250 EUR pour chaque jour où la violation continue, sans préjudice du droit de ROCKWOOL à réparation pour les dommages causés par la violation et sans préjudice du droit de ROCKWOOL à exiger le respect du présent contrat.

Article 19 Protection des données à caractère personnel

19.1 Lors de la collecte et du traitement (ultérieur) des données à caractère personnel dans le cadre du contrat rdu Client ou en son nom, ROCKWOOL respectera ses obligations en vertu du Règlement général sur la protection des données (RGPD), de la loi du 30 juillet 2018 relative à la protection des personnes physiques à l'égard des traitements de données à caractère personnel et, dès son entrée en vigueur, du

Règlement ePrivacy et des lois et règlements afférents, et prendra les mesures de protection adéquates.

19.2 Si ROCKWOOL estime qu'elle doit être considérée comme un sous-traitant au sens du RGPD, le Client conclura et signera avec ROCKWOOL un contrat écrit de sous-traitance à la première demande de ROCKWOOL, en complément aux dispositions du présent article, et conformément au modèle à fournir par ROCKWOOL.

19.3 Le Client garantit ROCKWOOL contre toute réclamation de tiers (y compris, en tout état de cause, les utilisateurs et les instances gouvernementales), toute sanction gouvernementale financière et tout coût (y compris les frais d'assistance juridique) résultant de la violation par le Client de toute disposition légale concernant le traitement des données à caractère personnel.

Article 20 Représentation

20.1 Au cas où le Client agirait au nom d'un ou plusieurs tiers, indépendamment de la responsabilité des tiers en question, il serait vis-à-vis de ROCKWOOL responsable comme s'il était lui-même Client.

20.2 Si ROCKWOOL conclut un contrat avec deux ou plusieurs personnes physiques ou entités juridiques, tous les clients sont toujours conjointement et solidairement responsables envers ROCKWOOL pour l'ensemble.

20.3 Si ROCKWOOL conclut un contrat avec une société en cours de constitution, les fondateurs restent solidairement responsables de l'ensemble, même après ratification du contrat.

Article 21 Droit applicable et tribunal compétent

21.1 Le(s) contrat(s) entre ROCKWOOL et le Client est/sont régi(s) par le droit belge.

21.2 La Convention des Nations Unies sur les contrats de vente internationale de marchandises (Convention de Vienne de 1980) et toute règle nationale de conflit de lois ne s'appliquent pas aux contrats entre ROCKWOOL et le Client et sont explicitement exclues.

21.3 Le lieu d'exécution de toutes les commandes est réputé être le lieu d'établissement de ROCKWOOL.

21.4 Tous les litiges entre ROCKWOOL et le Client seront tranchés exclusivement par le tribunal compétent de l'arrondissement d'Anvers. En dérogation à la présente disposition, ROCKWOOL est également et à tout moment en droit, à sa seule discrétion, de soumettre un litige ou une réclamation au tribunal compétent du lieu où le Client a son siège social ou son siège effectif.

Article 22 Dispositions finales

22.1 La nullité, le caractère non valide ou annulable de toute disposition des présentes conditions ou des contrats auxquels lesdites conditions sont applicables est sans préjudice de la validité des autres dispositions. ROCKWOOL et le Client sont tenus de remplacer des clauses nulles, invalides ou annulées par des dispositions valides ayant autant que possible la même teneur.

22.2 Le texte en langue néerlandaise prévaut pour la glose et l'interprétation des présentes conditions générales.

ROCKWOOL Belgium NV

Oud Sluisstraat 5, 2110 Wijnegem, Belgium

T +32 (0) 2 715 68 05

E info@rockwool.be

rockwool.be



Productwijzigingen zijn voorbehouden zonder voorafgaande berichtgeving.
ROCKWOOL kan geen aansprakelijkheid aanvaarden voor de eventuele aanwezigheid van (zet)fouten en onvolledigheden.

Les produits sont susceptibles d'être modifiés sans préavis.
ROCKWOOL décline toute responsabilité en cas d'erreurs (typographiques) éventuelles ou de lacunes.